



FIFA



Storico, globale, spettacolare

23 edizioni

48 squadre

3 nazioni

Canada, Messico, Stati Uniti d'America

Struttura e fasi del torneo

11-27 giugno
fase a gironi
12 gruppi
48 squadre

si qualificano per le fasi finali
le prime due di ogni girone e le otto migliori terze

28 giugno-3 luglio
sedicesimi NEW

4-7 luglio
ottavi

9-12 luglio
quarti

14-15 luglio
semifinale

19 luglio
finali
(1° posto e 3°/4° posto)

fasi a eliminazione diretta

Le sedi di gara



finale
19 luglio

Gli orari di gioco americani favoriscono la trasmissione delle partite clou nel prime time europeo

In campo le stelle del calcio mondiale

I più forti calciatori del mondo



Lionel Messi
Lautaro Martinez



Kylian Mbappé
Mike Maignan



Jude Bellingham
Harry Kane



Vinicius Junior
Raphinha



Lamine Yamal
Pedri



Cristiano Ronaldo
Rafael Leao



Erling Haaland



Tijjani Reijnders
Frenkie De Jong



Luka Modric



Christian Pulisic
Weston McKennie



Gli allenatori italiani protagonisti

Carlo Ancelotti | Brasile

Fabio Cannavaro | Uzbekistan

Vincenzo Montella | Turchia

Francesco Calzona | Slovacchia



TOTAL VIDEO

In chiaro, per tutti, ovunque

Diritti e programmazione

Rai 1 **Rai Play** **best match del giorno**

35 partite in diretta

copertura del 30% dei match fino agli ottavi e di tutte le partite dai quarti alla finale

Rai Play **highlights di tutte le partite**

Orari favorevoli

kick-off	partite
19.00	3
20.00	1
21.00	16
22.00	11
22.30	1
23.00/24.00	2
03.00	1
totale	35

80%
prime time

Una programmazione qualitativa per seguire l'intero evento



TOTAL VIDEO

In chiaro, per tutti, ovunque

Diritti e programmazione

Struttura del torneo,
orari di gioco favorevoli
e scelta di programmazione:
gli elementi chiave
di un'offerta senza precedenti

più partite



in diretta

35

31

nelle fasi finali

18

11

in prime time

28

21

su Rai 1

35

22

In chiaro, per tutti, ovunque

Diritti e programmazione



TOTAL AUDIO

Rai Radio 1

Rai Radio 1 Sport

Rai Play Sound

51 Trasmissioni in diretta

Un'offerta complementare alla proposta video che assicura la copertura dell'intero evento con radiocronache live e programmi di approfondimento



Ogni giorno il migliore match

Rai 1

Rai Play

gironi		
giugno	partita	kick-off
11	Messico-Sud Africa	21.00
12	Canada-Bosnia Erzegovina	21.00
13	Brasile-Marocco	24.00
14	Paesi Bassi-Giappone	22.00
15	Belgio-Egitto	21.00
16	Francia-Senegal	21.00
17	Inghilterra-Croazia	22.00
18	Svizzera-Bosnia Erzegovina	21.00
19	Usa-Australia	21.00
20	Germania-Costa Avorio	22.00
21	Belgio-Iran / Spagna-Arabia Saudita (ore 18:00)	21.00
22	Argentina-Austria	19.00
23	Inghilterra-Ghana	22.00
24	Svizzera-Canada	21.00
25	Ecuador-Germania	22.00
26	Norvegia-Francia	21.00
27	Panama-Inghilterra/Croazia -Ghana	23.00

sedicesimi		
giugno	partita	kick-off
28	2A - 2B	21.00
29	1E - 3A/B/C/D/F	22.30
30	1I - 3C/D/F/H	19.00/23.00
luglio		
1	1G - 3A/E/H/I/J	21.00
2	1H - 2J	20.00
3	2D - 2G	19.00/23.00
ottavi		
4	W73-W75	22.00
5	W76-W78	21.00
6	W83-W84	22.00
7	W85-W87	22.00
quarti		
9	W89-W90	22.00
10	W93-W94	21.00
11	W91-W92	21.00
12	quarti	03.00
semifinale		
14	W97-W99	22.00
15	W98-W100	21.00
finali		
18	finale 3° posto	22.00
19	finale 1° posto	21.00

InGame: il nuovo break

Per la prima volta lo spot è durante la partita



**massima attenzione
senza caduta
di ascolto**



**120"
in ciascun
tempo di gioco**



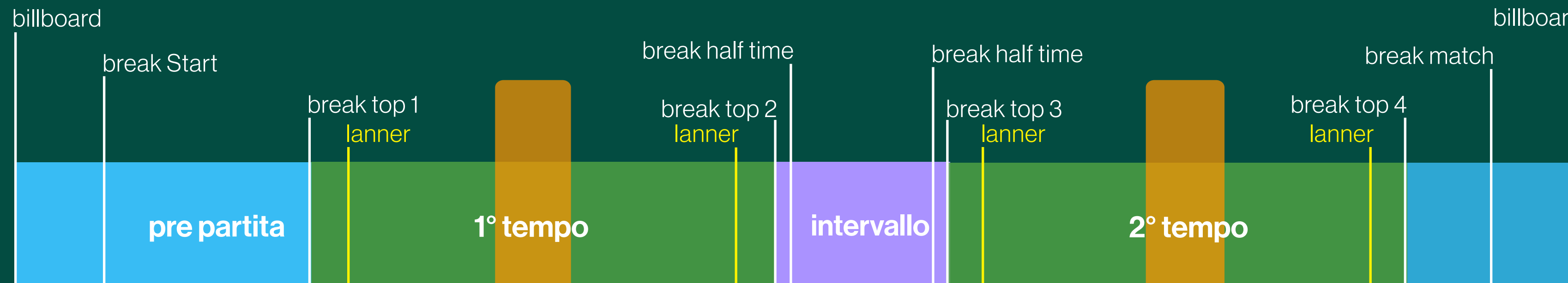
**disponibile
anche P/U**

Per il formato InGame si applica la tabella riparametrale di ciascun mezzo
L'inserimento dei clienti sarà gestito a rotazione nei due tempi delle partite

Con l'InGame l'impaginazione è ancora più ricca

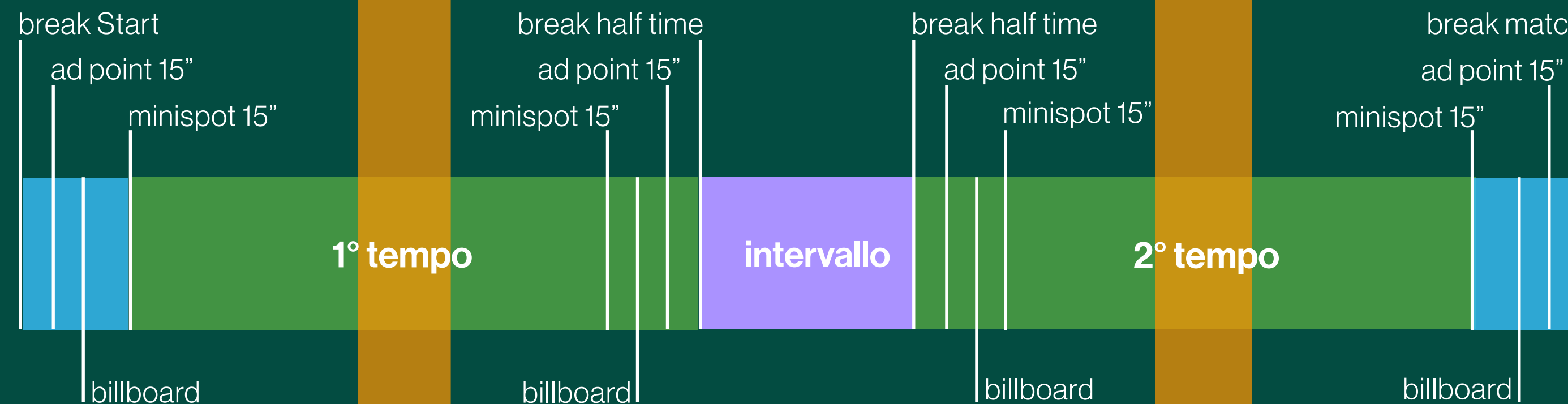
Rai 1

Rai Play



lanner visibile su tutte le CTV con consenso privacy attivo

Rai Radio 1



InGame NEW

due time-out a metà del 1° e 2° tempo con inserimenti pubblicitari

Rai Play

spot video multidevice live e on demand

Il calcio su Rai vince sempre

x7 ascolto pay tv



fonte: Auditel, UEFA Euro 2024, individui

Profilazione ampia, che non si limita al football lover

La tv coinvolge il grande pubblico



Coperture

TV

15/64

25.000.000

uomini

18.000.000

responsabili d'acquisto

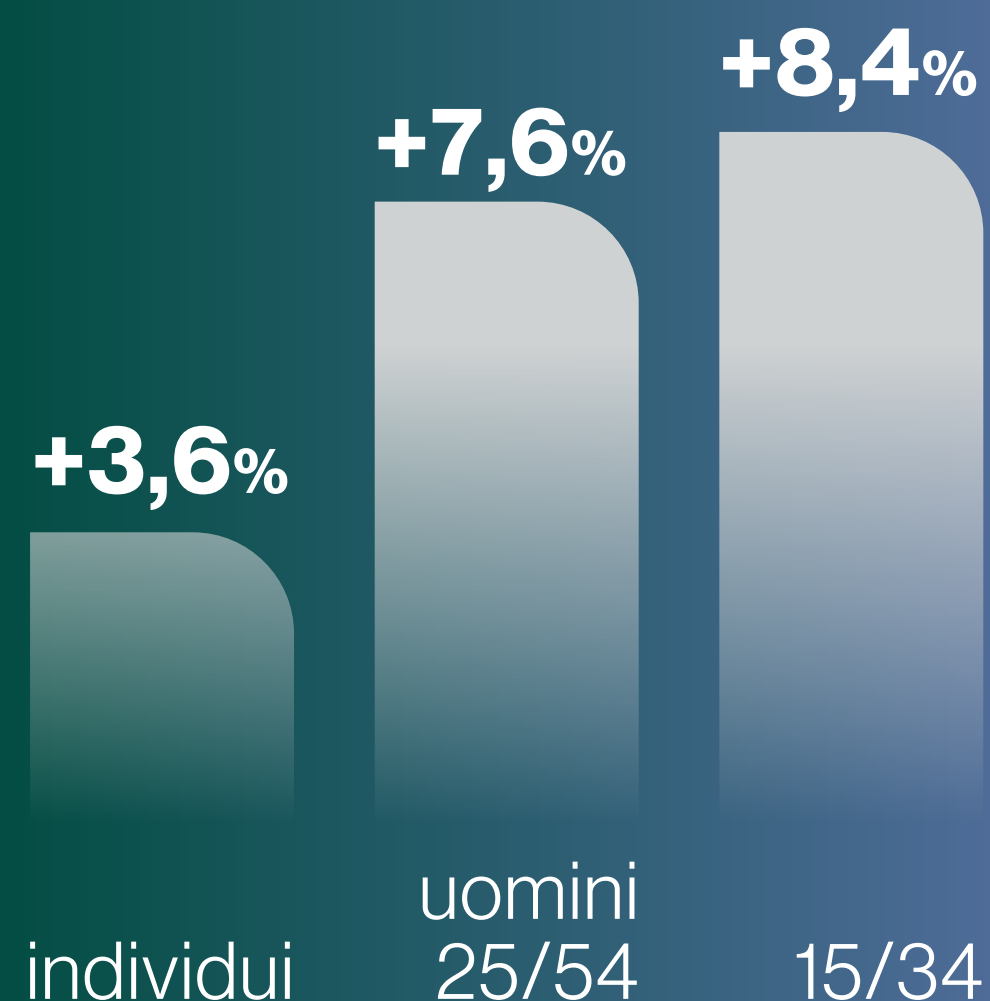
18.000.000

RaiPlay ingaggia i target più giovani



Audience
incrementale

DIGITAL



La radio intercetta i tifosi in movimento



Indice di
concentrazione

RADIO

adulti +25

111

uomini

137

spendenti

127

Forte appeal anche sul pubblico non televisivo



1 spettatore su **2**
che solitamente non guarda la tv

Il profilo del pubblico aggiuntivo che ha visto gli Europei su Rai

indice affinità
35/44

230

consumatori
di alto livello

200

laureati

200

fonte: Auditel, target «no TV»: individui che non hanno visto neanche un minuto di TV nel periodo marzo-maggio 2024
Share del target «no TV» su Euro 2024 Rai. Affinità del target su UEFA Euro 2024 espresso in indice di concentrazione di ascolto

Una fruizione sempre più cross-screen

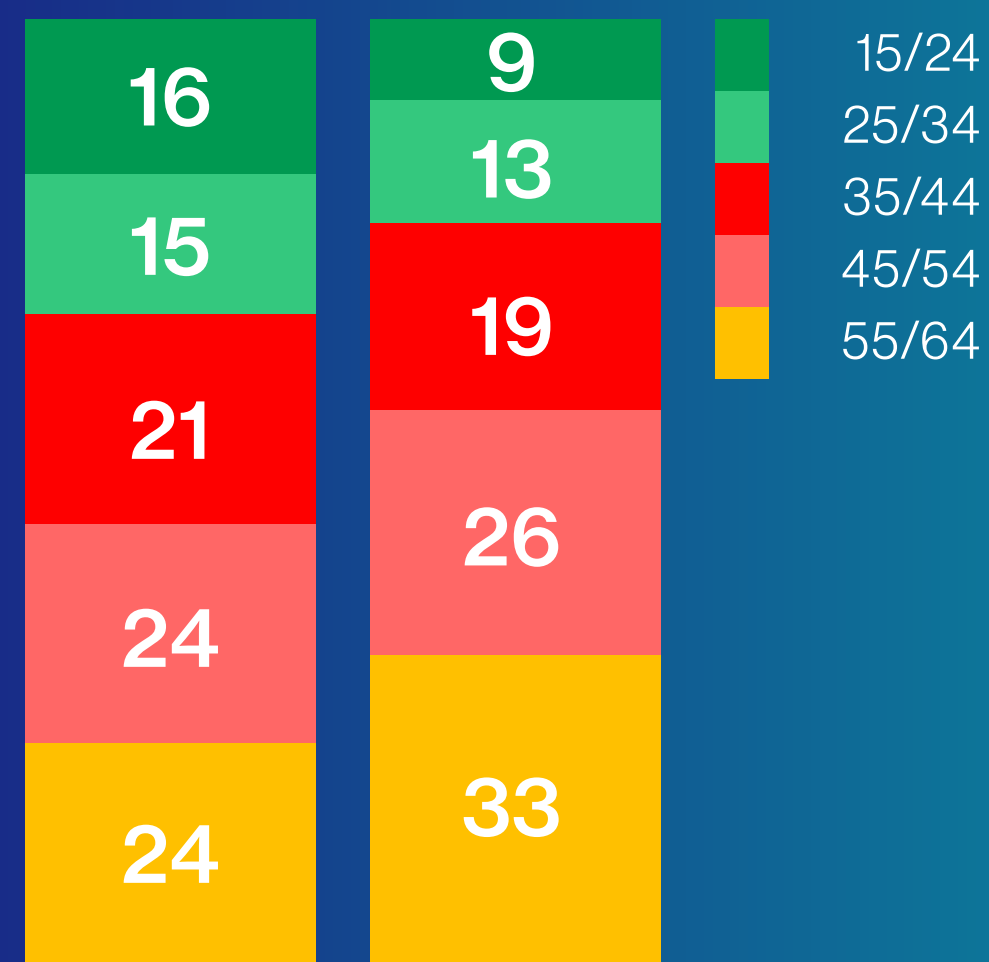


Grandi volumi

LS live + on demand
36.600.000

Durante l'evento, oltre il 20% del traffico digital Rai è generato dalle partite del torneo

Target complementari alla tv



% di composizione

Contatti esclusivi

9 su 10
 contatti pubblicitari
 incrementali vs tv

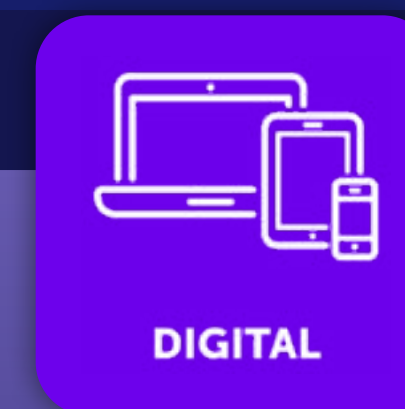
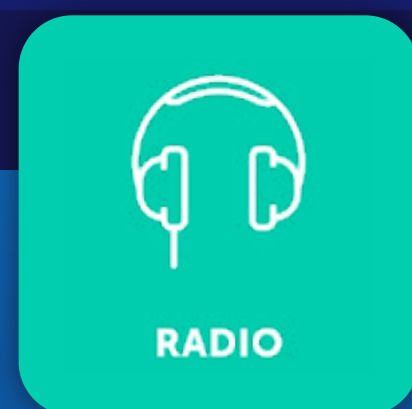
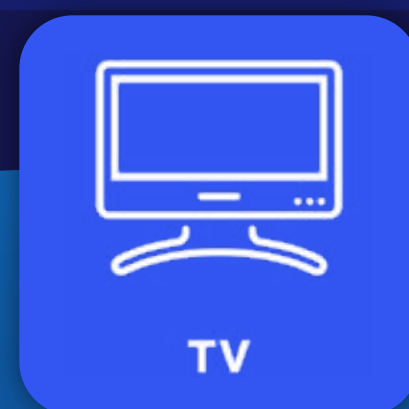
FIFA World Cup è evento anche senza Italia



Politica commerciale

La struttura dell'offerta

Confermati per tutti i mezzi moduli sulle singole fasi e la domination a copertura evento



3 moduli gironi

1 modulo sedicesimi

1 modulo ottavi + semifinali

1 modulo quarti + finali

domination

moduli gironi

moduli sedicesimi

moduli da ottavi a finale

domination

Crossmedialità

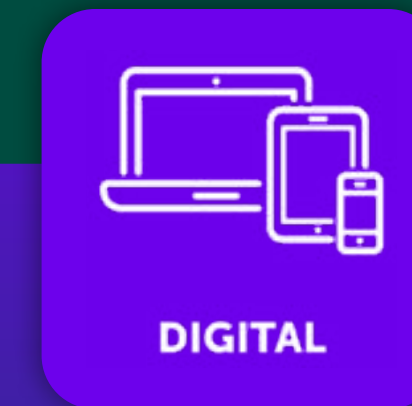
I vantaggi di un'offerta completa e qualitativa acquistabile sia per singole fasi che in domination



formati ad elevato impatto e massime coperture



presidio integrale di tutte le partite



reach aggiuntiva sui segmenti più qualitativi

Modalità di vendita guidata dai formati



TV



RADIO



DIGITAL

cross-medialità

InGame

InGame

Spot video

Top spot

Minispot/Ad point

Spot video

Billboard

Billboard

verticalità

Fuori break
Special position
Tabellare

Tabellare

Spot video

Listino modulo domination

35 partite

crossmediale



Rai 1

Rai Play

Rai Radio 1

Rai Radio 1 Sport

	top 1 + digital + radio	top 2 + digital + radio	top 3 + digital + radio	top 4 + digital + radio	InGame + digital + radio
					tariffa €
15"	3.214.700	4.512.700	4.253.700	2.645.700	5.013.500
30"	6.291.700	8.887.700	8.369.700	5.153.700	7.210.000

i top 30" tv si abbinano a minispot / adpoint radio a 15"



Rai 1

	30"	break p/u 30"	15"	break p/u 15"	fuori break 15"	special position 15"
						tariffa €
start	2.274.000	2.501.400	1.591.800	1.750.980	2.069.340	1.910.160
half time 1	3.569.000	3.925.900	2.498.300	2.748.130	3.247.790	2.997.960
half time 2	3.569.000	3.925.900	2.498.300	2.748.130	3.247.790	2.997.960
match	2.125.000	2.337.500	1.487.500	1.636.250	1.933.750	1.785.000

top 15"				InGame
1	2	3	4	p/u 15"
				tariffa €
2.955.000	4.253.000	3.994.000	2.386.000	tariffa €

15"	InGame
	tariffa €
4.769.100	5.246.010



Rai Play

	impression	tariffa €
spot video multidevice*	890.000	61.000



Rai Radio 1

Rai Radio 1 Sport

	tariffa €
mini spot / adpoint 15"	137.700
InGame 15"	122.400

ai valori applicare promozione del **-10%** per acquisto in Domination



billboard tv + radio | 4 clienti

tv billboard 4"4"	radio billboard 5"	totale
		tariffa €
1.319.500	51.000	1.370.500

I formati televisivi Top e In-game sono proposti obbligatoriamente in cross-medialità con Digital e Radio Rai secondo il seguente percorso:

1) InGame su Rai 1 + InGame radio + spot video multidevice digital

2) Top su Rai 1 + mini spot o adpoint radio + spot video multidevice digital

*Validità impaginazione spot video multidevice: 11 giugno - 19 luglio 2026. Ad ognuno dei 6 moduli Tv che compongono la domination è abbinato un pacchetto digital.

Per comunicati televisivi uguali o superiori ai 30 secondi utilizzare 2 moduli digital

*la vendita only digital sarà comunicata successivamente

sono fatti salvi gli eventuali diritti a favore degli sponsor

per le norme e condizioni di vendita fare riferimento a www.raipubblicita.it/legal/#normecondizionidivendita

Listino modulo Gironi A

12 giugno	Canada-Bosnia Erzegovina	21.00	Rai 1	20 giugno	Germania-Costa Avorio	22.00	Rai 1
14 giugno	Paesi Bassi-Giappone	22.00	Rai 1	23 giugno	Inghilterra-Ghana	22.00	Rai 1
17 giugno	Inghilterra-Croazia	22.00	Rai 1	26 giugno	Norvegia-Francia	21.00	Rai 1

crossmediale



TOTAL VIDEO



TOTAL AUDIO

Rai 1

Rai Play

Rai Radio 1

Rai Radio 1 Sport

	top 1 + digital + radio	top 2 + digital + radio	top 3 + digital + radio	top 4 + digital + radio	InGame + digital + radio
	tariffa €				
15"	534.300	708.300	666.300	414.300	787.200
30"	1.044.300	1.392.300	1.308.300	804.300	1.131.000

i top 30" tv si abbinano a minispot / adpoint radio a 15"



TV

Rai 1

	30"	break p/u 30"	15"	break p/u 15"	fuori break 15"	special position 15"
	tariffa €					
start	378.000	415.800	264.600	291.060	343.980	317.520
half time 1	558.000	613.800	390.600	429.660	507.780	468.720
half time 2	558.000	613.800	390.600	429.660	507.780	468.720
match	330.000	363.000	231.000	254.100	300.300	277.200

	1	2	3	top 15" 4	15"	InGame p/u 15"
	tariffa €					
	492.000	666.000	624.000	372.000	747.600	822.360



DIGITAL

Rai Play

	impression	tariffa €
spot video multidevice*	265.000	18.000



RADIO

Rai Radio 1

Rai Radio 1 Sport

	tariffa €
mini spot / adpoint 15"	24.300
InGame 15"	21.600

I formati televisivi Top e In-game sono proposti obbligatoriamente in cross-medialità con Digital e Radio Rai secondo il seguente percorso:

- 1) InGame su Rai 1 + InGame radio + spot video multidevice digital
- 2) Top su Rai 1 + mini spot o adpoint radio + spot video multidevice digital

*Validità impaginazione spot video multidevice: 11 giugno - 27 giugno 2026

Per comunicati televisivi uguali o superiori ai 30 secondi utilizzare 2 moduli digital

*la vendita only digital sarà comunicata successivamente

sono fatti salvi gli eventuali diritti a favore degli sponsor

per le norme e condizioni di vendita fare riferimento a www.raipubblicita.it/legal/#normecondizionidivendita

Listino modulo Gironi B

13 giugno	Brasile-Marocco	24.00	Rai 1	22 giugno	Argentina-Austria	19.00	Rai 1
15 giugno	Belgio-Egitto	21.00	Rai 1	25 giugno	Ecuador-Germania	22.00	Rai 1
18 giugno	Svizzera-vincente play-off	21.00	Rai 1	27 giugno	Pan-Ing / Cro-Gha	23.00	Rai 1

crossmediale



TOTAL VIDEO



TOTAL AUDIO

Rai 1

Rai Play

Rai Radio 1

Rai Radio 1 Sport

	top 1 + digital + radio	top 2 + digital + radio	top 3 + digital + radio	top 4 + digital + radio	InGame + digital + radio
	tariffa €				
15"	534.300	708.300	666.300	414.300	787.200
30"	1.044.300	1.392.300	1.308.300	804.300	1.131.000

i top 30" tv si abbinano a minispot / adpoint radio a 15"



TV

Rai 1

	30"	break p/u 30"	15"	break p/u 15"	fuori break 15"	special position 15"
	tariffa €					
start	378.000	415.800	264.600	291.060	343.980	317.520
half time 1	558.000	613.800	390.600	429.660	507.780	468.720
half time 2	558.000	613.800	390.600	429.660	507.780	468.720
match	330.000	363.000	231.000	254.100	300.300	277.200

	1	2	3	top 15" 4	15"	InGame p/u 15"
	tariffa €					
	492.000	666.000	624.000	372.000	747.600	822.360



DIGITAL

Rai Play

	impression	tariffa €
spot video multidevice*	265.000	18.000



RADIO

Rai Radio 1

Rai Radio 1 Sport

	tariffa €
mini spot / adpoint 15"	24.300
InGame 15"	21.600

I formati televisivi Top e In-game sono proposti obbligatoriamente in cross-medialità con Digital e Radio Rai secondo il seguente percorso:

- 1) InGame su Rai 1 + InGame radio + spot video multidevice digital
 - 2) Top su Rai 1 + mini spot o adpoint radio + spot video multidevice digital
- *Validità impaginazione spot video multidevice: 11 giugno - 27 giugno 2026

Per comunicati televisivi uguali o superiori ai 30 secondi utilizzare 2 moduli digital

*la vendita only digital sarà comunicata successivamente
sono fatti salvi gli eventuali diritti a favore degli sponsor

per le norme e condizioni di vendita fare riferimento a www.raipubblicita.it/legal/#normecondizionidivendita

Listino modulo Gironi C

11 giugno	Messico-Sud Africa	21.00	Rai 1	21 giugno	Spa-Sau / Bel-Iri	18.00	Rai 1
16 giugno	Francia-Senegal	21.00	Rai 1	24 giugno	Svizzera-Canada	21.00	Rai 1
19 giugno	Usa-Australia	21.00	Rai 1				

crossmediale



TOTAL VIDEO



TOTAL AUDIO

Rai 1

Rai Play

Rai Radio 1

Rai Radio 1 Sport

	top 1 + digital + radio	top 2 + digital + radio	top 3 + digital + radio	top 4 + digital + radio	InGame + digital + radio
					tariffa €
15"	452.300	597.300	562.300	352.300	662.600
30"	880.300	1.170.300	1.100.300	680.300	953.000

i top 30" tv si abbinano a minispot / adpoint radio a 15"



TV

Rai 1

	30"	break p/u 30"	15"	break p/u 15"	fuori break 15"	special position 15"
						tariffa €
start	315.000	346.500	220.500	242.550	286.650	264.600
half time 1	465.000	511.500	325.500	358.050	423.150	390.600
half time 2	465.000	511.500	325.500	358.050	423.150	390.600
match	275.000	302.500	192.500	211.750	250.250	231.000

	1	2	3	top 15" 4	15"	InGame p/u 15"
						tariffa €
	410.000	555.000	520.000	310.000	623.000	685.300



DIGITAL

Rai Play

	impression	tariffa €
spot video multidevice*	265.000	18.000



RADIO

Rai Radio 1

Rai Radio 1 Sport

	tariffa €
mini spot / adpoint 15"	24.300
InGame 15"	21.600

I formati televisivi Top e In-game sono proposti obbligatoriamente in cross-medialità con Digital e Radio Rai secondo il seguente percorso:

- 1) InGame su Rai 1 + InGame radio + spot video multidevice digital
- 2) Top su Rai 1 + mini spot o adpoint radio + spot video multidevice digital

*Validità impaginazione spot video multidevice: 11 giugno - 27 giugno 2026

Per comunicati televisivi uguali o superiori ai 30 secondi utilizzare 2 moduli digital

*la vendita only digital sarà comunicata successivamente
sono fatti salvi gli eventuali diritti a favore degli sponsor

per le norme e condizioni di vendita fare riferimento a www.raipubblicita.it/legal/#normecondizionidivendita

Listino modulo Sedicesimi

28 giugno	2A - 2B	21.00	Rai 1	1 luglio	1G - 3A/E/H/I/J	22.00	Rai 1
29 giugno	1E - 3A/B/C/D/F	22.30	Rai 1	2 luglio	1H - 2J	21.00	Rai 1
30 giugno	1I - 3C/D/F/H	23.00	Rai 1	3 luglio	2D - 2G	20.00	Rai 1

crossmediale



TOTAL VIDEO



TOTAL AUDIO

Rai 1

Rai Play

Rai Radio 1

Rai Radio 1 Sport

	top 1 + digital + radio	top 2 + digital + radio	top 3 + digital + radio	top 4 + digital + radio	InGame + digital + radio
15"	567.000	765.000	723.000	447.000	848.400
30"	1.107.000	1.503.000	1.419.000	867.000	1.218.000

i top 30" tv si abbinano a minispot / adpoint radio a 15"



TV

Rai 1

	30"	break p/u 30"	15"	break p/u 15"	fuori break 30"	special position 30"
						tariffa €
start	402.000	442.200	281.400	309.540	365.820	337.680
half time 1	606.000	666.600	424.200	466.620	551.460	509.040
half time 2	606.000	666.600	424.200	466.620	551.460	509.0
match	360.000	396.000	252.000	277.200	327.600	302.400

	1	2	3	top 15" 4	15"	InGame p/u 15"
				tariffa €		tariffa €
	522.000	720.000	678.000	402.000	806.400	887.040



DIGITAL

Rai Play

	impression	tariffa €
spot video multidevice*	265.000	18.000



RADIO

Rai Radio 1

Rai Radio 1 Sport

	tariffa €
mini spot / adpoint 15"	27.000
InGame 15"	24.000

I formati televisivi Top e In-game sono proposti obbligatoriamente in cross-medialità con Digital e Radio Rai secondo il seguente percorso:

- 1) InGame su Rai 1 + InGame radio + spot video multidevice digital
- 2) Top su Rai 1 + mini spot o adpoint radio + spot video multidevice digital

*Validità impaginazione spot video multidevice: 28 giugno - 3 luglio 2026

Per comunicati televisivi uguali o superiori ai 30 secondi utilizzare 2 moduli digital

*la vendita only digital sarà comunicata successivamente

sono fatti salvi gli eventuali diritti a favore degli sponsor

per le norme e condizioni di vendita fare riferimento a www.raipubblicita.it/legal/#normecondizionidivendita

Listino modulo Ottavi + Semifinale

ottavi	4 luglio	W73-W75	19.00	Rai 1	semifinali	14 luglio	W85-W87	21.00	Rai 1
	5 luglio	W76-W78	22.00	Rai 1		15 luglio	W97-W99	21.00	Rai 1
	6 luglio	W83-W84	21.00	Rai 1					
	7 luglio	W85-W87	22.00	Rai 1					

crossmediale



TOTAL VIDEO



TOTAL AUDIO

Rai 1

Rai Play

Rai Radio 1

Rai Radio 1 Sport

	top 1 + digital + radio	top 2 + digital + radio	top 3 + digital + radio	top 4 + digital + radio	InGame + digital + radio
					tariffa €
15"	596.600	898.600	844.600	520.600	999.000
30"	1.171.600	1.775.600	1.667.600	1.019.600	1.438.000

i top 30" tv si abbinano a minispot / adpoint radio a 15"



TV

Rai 1

	30"	break p/u 30"	15"	break p/u 15"	fuori break 15"	special position 15"
						tariffa €
start	424.000	466.400	296.800	326.480	385.840	356.160
half time 1	714.000	785.400	499.800	549.780	649.740	599.760
half time 2	714.000	785.400	499.800	549.780	649.740	509.040
match	424.000	466.400	296.800	326.480	385.840	356.160

	1	2	3	top 15" 4	15"	InGame p/u 15"
				tariffa €		tariffa €
	550.000	852.000	798.000	474.000	954.800	1.050.280



DIGITAL

Rai Play

	impression	tariffa €
spot video multidevice*	360.000	25.000



RADIO

Rai Radio 1

Rai Radio 1 Sport

	tariffa €
mini spot / adpoint 15"	21.600
InGame 15"	19.200

I formati televisivi Top e In-game sono proposti obbligatoriamente in cross-medialità con Digital e Radio Rai secondo il seguente percorso:

- 1) InGame su Rai 1 + InGame radio + spot video multidevice digital
- 2) Top su Rai 1 + mini spot o adpoint radio + spot video multidevice digital

*Validità impaginazione spot video multidevice: 4 - 19 luglio 2026

Per comunicati televisivi uguali o superiori ai 30 secondi utilizzare 2 moduli digital

*la vendita only digital sarà comunicata successivamente

sono fatti salvi gli eventuali diritti a favore degli sponsor

per le norme e condizioni di vendita fare riferimento a www.raipubblicita.it/legal/#normecondizionidivendita

Listino modulo Quarti + Finali

quarti	9 luglio	W89-W90	22.00	Rai 1	finali	18 luglio	3° posto	23.00	Rai 1
	10 luglio	W93-W94	21.00	Rai 1		19 luglio	1° posto	21.00	Rai 1
	11 luglio	W91-W92	23.00	Rai 1					
	12 luglio	W85-W87	3.00	Rai 1					

crossmediale



TOTAL VIDEO



TOTAL AUDIO

Rai 1

Rai Play

Rai Radio 1

Rai Radio 1 Sport

	top 1 + digital + radio	top 2 + digital + radio	top 3 + digital + radio	top 4 + digital + radio	InGame + digital + radio
	tariffa €				
15"	530.200	835.200	791.200	497.200	929.100
30"	1.044.200	1.654.200	1.566.200	978.200	1.339.000

i top 30" tv si abbinano a minispot / adpoint radio a 15"



TV

Rai 1

	30"	break p/u 30"	15"	break p/u 15"	fuori break 15"	special position 15"
	tariffa €					
start	377.000	414.700	263.900	290.290	343.070	316.680
half time 1	668.000	734.800	467.600	514.360	607.880	561.120
half time 2	668.000	734.800	467.600	514.360	607.880	561.120
match	406.000	446.600	284.200	312.620	369.460	341.040

	top 15"				InGame p/u 15"	
	1	2	3	4	15"	
	tariffa €					
	489.000	794.000	750.000	456.000	889.700	978.670



DIGITAL

Rai Play

	impression	tariffa €
spot video multidevice*	360.000	25.000



RADIO

Rai Radio 1

Rai Radio 1 Sport

	tariffa €
mini spot / adpoint 15"	16.200
InGame 15"	14.400

I formati televisivi Top e In-game sono proposti obbligatoriamente in cross-medialità con Digital e Radio Rai secondo il seguente percorso:

- 1) InGame su Rai 1 + InGame radio + spot video multidevice digital
- 2) Top su Rai 1 + mini spot o adpoint radio + spot video multidevice digital

*Validità impaginazione spot video multidevice: : 4 - 19 luglio 2026

Per comunicati televisivi uguali o superiori ai 30 secondi utilizzare 2 moduli digital

*la vendita only digital sarà comunicata successivamente

sono fatti salvi gli eventuali diritti a favore degli sponsor

per le norme e condizioni di vendita fare riferimento a www.raipubblicita.it/legal/#normecondizionidivendita

Il debutto del lanner

novità

per la prima volta
disponibile
nel grande calcio Rai

attenzione

formato integrato
nel cuore
delle partite mondiali

copertura

intercetta il pubblico
della CTV
complementare
alla tv lineare

Le caratteristiche del formato

Rai 1

disponibile nelle dirette delle partite



a copertura di tutto l'evento dall' **11 giugno** al **19 luglio**



visibile su tutte le CTV con consenso privacy attivo



10" in posizione unica, senza interruzione del contenuto

Offerta commerciale

modulo lanner

impression

12.000.000

tariffa netta a cliente €

360.000

4 moduli disponibili

vendibile solo agli sponsor FIFA

sono fatti salvi gli eventuali diritti a favore degli sponsor
per le norme e condizioni di vendita fare riferimento a www.raipubblicita.it/legal/#normecondizionidivendita

Le rubriche Rai ampliano l'esperienza Mondiale

Rai 2

Dribbling

49 puntate, dal 1° giugno al 19 luglio | dalle 14.05 alle 14.45

magazine quotidiano con notizie sull'evento e highlight delle partite

Rai 1

Notti mondiali

34 puntate, dall'11 giugno al 19 luglio | in seconda serata

commenti a caldo sulla partita serale e presentazione degli altri match della giornata

Rai 2

Italia chiama America

38 puntate, dall'11 giugno al 19 luglio | dalle 18.35 alle 19.40

aggiornamenti quotidiani sulle partite in programma, con collegamenti in loco

sono fatti salvi gli eventuali diritti a favore degli sponsor
per le norme e condizioni di vendita fare riferimento a www.raipubblicita.it/legal/#normecondizionidivendita

Politica commerciale delle rubriche accessorie

sconto politica

sconto cliente

cpg 15/64

in linea con il periodo estivo al netto delle promozioni

modalità di vendita

spot in break moduli settimanali a rotazione Dribbling e Notti Mondiali

billboard moduli a copertura evento per singola trasmissione

Moduli programmi di approfondimento

	modulo	passaggi	break 30"	break p/u 30"	fuori break 30"	special position 30"
1-6 giugno	A	4	29.800	32.780	38.740	35.760
	B	4	32.780	32.780	38.740	35.760
	C	4	38.740	32.780	38.740	35.760
7-13 giugno	A	7	65.800	72.380	85.540	78.960
	B	7	61.700	67.870	80.210	74.040
	C	6	56.300	61.930	73.190	67.560
14-20 giugno	A	9	88.200	97.020	114.660	105.840
	B	9	101.800	111.980	132.340	122.160
	C	10	99.800	109.780	129.740	119.760
21-27 giugno	A	10	99.800	109.780	129.740	119.760
	B	9	88.200	97.020	114.660	105.840
	C	9	101.800	111.980	132.340	122.160
28 giugno-4 luglio	A	8	94.300	103.730	122.590	113.160
	B	10	99.800	109.780	129.740	119.760
	C	9	88.200	97.020	114.660	105.840
5-11 luglio	A	9	88.200	97.020	114.660	105.840
	B	8	82.800	91.080	107.640	99.360
	C	9	92.300	101.530	119.990	110.760
12-19 luglio	A	8	63.800	70.180	82.940	76.560
	B	8	78.600	86.460	102.180	94.320
	C	8	82.800	91.080	107.640	99.360

		puntate	sigle	billboard 4"+4" tariffa €
Notti mondiali	Rai 1	34	34+34	265.200
Dribbling	Rai 2	49	49+49	220.500
Italia chiama Usa	Rai 2	37	37+37	222.000
totale				707.700

sono fatti salvi gli eventuali diritti a favore degli sponsor
per le norme e condizioni di vendita fare riferimento a www.raipubblicita.it/legal/#normeecondizionidivendita

Grps uomini



TOTAL VIDEO

	start	half time	half time 2	m atch	top 1	top 2	top 3	top 4	InGame	billboard
Domination	205,1	303,5	303,5	223,1	268,7	346,6	317,5	307,9	362,6	377,4
Gironi A	34,1	47,4	47,4	34,7	44,0	54,2	50,1	48,6	56,9	-
Gironi B	34,1	47,4	47,4	34,7	44,0	54,2	50,1	48,6	56,9	-
Gironi C	28,4	39,5	39,5	29,0	36,7	45,1	41,7	40,5	47,4	-
Sedicesimi	36,4	51,5	51,5	37,5	46,4	58,2	52,8	51,4	60,9	-
Ottavi + Semifinale	38,4	60,9	60,9	44,5	51,7	70,0	63,6	61,2	73,1	-
Quarti + Finali	39,7	66,1	66,1	49,3	53,6	75,8	68,8	66,9	78,8	-

Grps 15-64



TOTAL VIDEO

	start	half time	half time 2	m atch	top 1	top 2	top 3	top 4	InGame	billboard
Domination	142,6	217,2	217,2	158,1	184,8	248,0	227,2	218,1	259,5	256,8
Gironi A	23,7	33,9	33,9	24,6	30,3	38,7	35,8	34,5	40,7	-
Gironi B	23,7	33,9	33,9	24,6	30,3	38,7	35,8	34,5	40,7	-
Gironi C	19,7	28,3	28,3	20,5	25,2	32,3	29,9	28,7	33,9	-
Sedicesimi	25,3	36,8	36,8	26,6	31,9	41,7	37,8	36,4	43,6	-
Ottavi + Semifinale	26,7	43,6	43,6	31,5	35,6	50,1	45,5	43,3	52,3	-
Quarti + Finali	27,6	47,3	47,3	35,0	36,8	54,2	49,2	47,4	56,3	-

Sponsor

Diritto di prelazione di 7 giorni su tutti i formati

Fifa Partners



Sponsors



BANK OF AMERICA



Supporters

