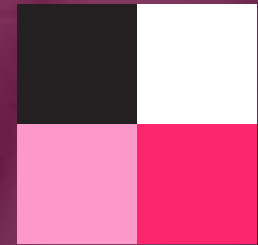




# Giro d'Italia



**107° Giro d'Italia**

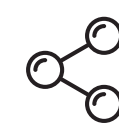
4-26 maggio 2024



VIDEO



AUDIO



SOCIAL

**Rai 2**

**Rai Sport**

**Rai News**

**Rai Italia**

**Rai Play**

**Rai Radio 1**

**Rai Radio 1 Sport**

**Rai Play Sound**

# **Il rosa più bello d'Italia accende il mese di maggio**

## Nel cuore dell'emozione sportiva

**Rai 2**

**Rai Sport**

**Rai News**

**Rai Italia**

**Rai Play**

**Rai Radio 1**

**Rai Radio 1 Sport**

**Rai Play Sound**



VIDEO



AUDIO

**copertura crossmediale completa per seguire da vicino ogni tappa**

# L'Italia, tappa dopo tappa

“Oropa al secondo giorno sarà un test importante e sarà bello ricordare l'impresa di Marco Pantani 25 anni dopo”

**Vincenzo Nibali**

“Punterò alle vittorie di tappa, forse più di una, ma devo ancora scegliere su quali giornate concentrarmi e non vedo l'ora che arrivi il 4 maggio”

**Wout Van Aert**

## Il percorso

Da Venaria Reale a Roma, passando per Pompei

“È duro, sarà un Giro impegnativo”

**Filippo Ganna**



“La tappa più importante del nuovo percorso? Quella del Monte Grappa sarà quella in cui si deciderà il vincitore”

**Primož Roglič**

“La seconda settimana sarà durissima, la 15<sup>a</sup> tappa è forse la più impegnativa”

**Jai Hindley**

“Ho sempre desiderato fare il Giro. È una delle mie gare preferite”

**Tadej Pogačar**

# Un tracciato sfidante

**3.386**  
km totali

**44.550**  
m di dislivello

**21**  
tappe  
4 oltre i 200 km

**19**  
tappe in linea

**2**  
tappe  
a cronometro individuale

**13<sup>a</sup>**  
volta nella storia del Giro  
che il Passo dello Stelvio sarà sulla Cima Coppi

## Difficoltà delle tappe

**7** difficili



**8** medie



**6** facili



# 22 squadre in pista, 176 atleti in corsa per la maglia rosa



## WORLD TEAMS

- ◆ ALPECIN-DECEUNINCK
- ◆ ARKEA - B&B HOTELS
- ◆ ASTANA QAZAQSTAN TEAM
- ◆ BAHRAIN VICTORIOUS
- ◆ BORA - HANSGROHE
- ◆ COFIDIS
- ◆ DECATHLON AG2R LA MONDIALE TEAM
- ◆ EF EDUCATION - EASY POST
- ◆ GROUPAMA - FDJ
- ◆ INEOS GRENADIERS
- ◆ INTERMARCHÉ - WANTY
- ◆ LIDL - TREK
- ◆ MOVISTAR TEAM
- ◆ SOUDAL QUICK - STEP
- ◆ TEAM DSM - FIRMENICH POSTNL
- ◆ TEAM JAYCO ALULA
- ◆ TEAM VISMA | LEASE A BIKE
- ◆ UAE TEAM EMIRATES

## I team protagonisti e i loro campioni



### UAE TEAM EMIRATES

Tra le più forti, schiera Tadej Pogačar, Jay Vine e Rafał Majka



### MOVISTAR TEAM

Si affida a Nairo Quintana, che ha definito il Giro come il primo grande obiettivo della stagione



### INEOS GRENADIERS

Geraint Thomas cerca riscatto dopo la vittoria sfiorata nel 2023



### BAHRAIN VICTORIOUS

Damiano Caruso corre per un altro podio al Giro insieme alla nuova stella Antonio Tiberi



### DSM-FIRMENICH POSTNL

Romain Bardet torna al Giro dopo l'esclusione del 2022



### VISMA-LEASE A BIKE

Wout Van Aert all'esordio sulle strade della corsa



### LIDL-TREK

Jonathan Milan, Maglia Ciclamino 2023, è accompagnato da Simone Consonni e Giulio Ciccone



### BORA-HANSGROHE

Schiera punte di prim'ordine come Primož Roglič e Jai Hindley

## I simboli del Giro



### Maglia Bianca

Destinata al migliore della classifica dei giovani



### Maglia Ciclamino

Premia la classifica a punti, riservata ai velocisti



### Trofeo senza fine

Dal 2000, premia il corridore che vince il Giro d'Italia. Pesa circa 10kg, è in rame placcato oro e misura 53 centimetri. Il nome del vincitore viene inciso l'ultimo giorno di gare



### Maglia Rosa

Dal 1931 indossata dal vincitore, divenuta icona mondiale. All'interno del colletto c'è la scritta Grande Torino 1949 - Solo il fato li vinse.



### Maglia Azzurra

È la maglia degli scalatori, i ciclisti specializzati nelle tappe in salita



# Il calendario

maggio			Rai Sport		Rai 2			Rai Sport	
giorno	numero	tappa	Giro Mattina	Prima diretta	Giro in diretta	Giro all'arrivo	Processo alla tappa	T Giro	Giro Notte
			ora inizio					ora inizio	
sabato	4	1 <sup>a</sup> Venaria Reale - Torino	13.05	13.50	14.00	16.15	17.15	20.00	01.15
domenica	5	2 <sup>a</sup> San Francesco al Campo - Santuario di Oropa (Biella)	12.20	13.05	14.00	16.15	17.15	20.00	23.50
lunedì	6	3 <sup>a</sup> Novara - Fossano	12.40	13.25	14.00	16.15	17.15	20.00	00.00
martedì	7	4 <sup>a</sup> Acqui Terme - Andora	11.50	12.35	14.00	16.15	17.15	20.00	23.50
mercoledì	8	5 <sup>a</sup> Genova - Lucca	12.10	12.55	14.00	16.15	17.15	20.00	23.50
giovedì	9	6 <sup>a</sup> Viareggio - Rapolano Terme	12.10	12.55	14.00	16.15	17.15	20.00	23.50
venerdì	10	7 <sup>a</sup> Foligno - Perugia TUDOR ITT	12.20	13.05	14.00	16.15	17.15	20.00	23.50
sabato	11	8 <sup>a</sup> Spoleto - Prati di Tivo	12.00	12.45	14.00	16.15	17.15	20.00	0.30
domenica	12	9 <sup>a</sup> Avezzano - Napoli	11.30	12.15	14.00	16.15	17.15	20.00	23.50
lunedì	13	riposo							
martedì	14	10 <sup>a</sup> Pompei - Cusano Mutri (Bocca della Selva)	12.20	13.05	14.00	16.15	17.15	20.00	23.50
mercoledì	15	11 <sup>a</sup> Foiano di Val Fortore - Francavilla al Mare	11.30	12.25	14.00	16.15	17.15	20.00	23.50
giovedì	16	12 <sup>a</sup> Martinsicuro - Fano	11.50	12.35	14.00	16.15	17.15	20.00	23.50
venerdì	17	13 <sup>a</sup> Riccione - Cento	12.25	13.10	14.00	16.15	17.15	20.00	23.50
sabato	18	14 <sup>a</sup> Castiglione delle Stiviere - Desenzano del Garda TUDOR ITT	12.35	13.20	14.00	16.15	17.15	20.00	23.50
domenica	19	15 <sup>a</sup> Manerba del Garda - Livigno (Mottolino)	09.50	10.35	14.00	16.15	17.15	20.00	23.50
lunedì	20	riposo							
martedì	21	16 <sup>a</sup> Livigno - Santa Cristina Valgardena/St. Christina in Gröden (Monte Pana)	10.50	11.35	14.00	16.15	17.15	20.00	23.50
mercoledì	22	17 <sup>a</sup> Selva di Val Gardena/Wolkenstein in Gröden - Passo del Brocon	11.45	12.30	14.00	16.15	17.15	20.00	23.50
giovedì	23	18 <sup>a</sup> Fiera di Primiero - Padova	12.35	13.20	14.00	16.15	17.15	20.00	0.10
venerdì	24	19 <sup>a</sup> Mortegliano - Sappada	12.25	13.10	14.00	16.15	17.15	20.00	0.30
sabato	25	20 <sup>a</sup> Alpago - Bassano del Grappa	11.10	11.55	15.20	17.45	18.45	20.00	23.50
domenica	26	21 <sup>a</sup> Roma - Roma	-	-	15.20	17.45	18.45	22.00	23.50

programmazione e orari soggetta a variazioni in funzione del palinsesto Rai e condizionata alla stipulazione del contratto per l'acquisto dei diritti di trasmissione dell'evento, in via di perfezionamento

# I momenti salienti delle tappe

## 4-10 maggio | fase Bronze

Inizio in salita per muovere la classifica

**domenica** **San Francesco al Campo, 161 km**  
**5 Santuario di Oropa**  
 161 km

Dislivello di 2.250 m per un arrivo in salita in ricordo di Marco Pantani

**martedì** **Acquiterme-Andora**  
**7** 187 km

Tappa adatta ai velocisti. Ultimo strappo il Capo Mele, come la Milano-Sanremo

**giovedì** **Viareggio-Rapolano Terme**  
**9** 177 km

Tappa degli sterrati con 12 km di strade bianche

**venerdì** **Foligno-Perugia**  
**10** 37,2 km

Cronometro piatta e veloce con salita finale nel capoluogo umbro

## 11-18 maggio | fase Silver

Cime e grande velocità

**sabato** **Spoletto-Parti di Tivo**  
**11** 153 km

Tappone appenninico corto con grande dislivello

**martedì** **Pompei-Cusano**  
**14** 141 km

Tappone appenninico del Sud con una salita finale di 18 km al 5,6%

**venerdì** **Riccione-Cento**  
**17** 179 km

Tappa perfettamente piatta per una sicura volata finale

**domenica** **Castiglione delle Stiviere - Desenzano del Garda**  
**19** 31 km

Cronometro per specialisti: prevista una media di 55 km/h

## 19-26 maggio | fase Gold

Montagne e arrivo nella Città eterna

**domenica** **Manerba del Garda - Livigno (Mottolino)**  
**19** 224 km

Tappone alpino per la giornata più lunga con inedito arrivo sulle piste da sci del Mottolino

**martedì** **Livigno-Santa Cristina in Val Gardena**  
**21** 202 km

Partenza con i Passi di Eira e Foscagno, seguiti dallo Stelvio e dalla salita finale

**mercoledì** **Selva di Valgardena - Passo Broncon**  
**22** 154 km

Pochi km e tanto dislivello: si scalano in sequenza Passo Rolle, Passo Gobbera e Passo Brocon

**sabato** **Alpago-Bassano del Grappa**  
**25** 175 km

Tappa decisiva con doppia scalata al Monte Grappa

**domenica** **Roma - Roma**  
**26** 126 km

Spettacolare circuito cittadino tra le bellezze della capitale



VIDEO

# Programmazione

## pre tappa

**Rai Sport Rai Play**

### Giro mattina

11.45-12.30\*

Voci, interviste,  
analisi sulla tappa in partenza

### Prima diretta

12.30-14.00\*

La diretta dell'inizio della tappa,  
i primi km di gara  
e la bagarre dai primi attimi

## diretta tappa

**Rai 2 Rai Play**

### Giro diretta + Giro arrivo

14.30-17.15

Telecronaca in diretta nel vivo  
dell'evento, fino all'arrivo

### Processo alla tappa

17.15-18.00

Analisi della tappa con i giornalisti  
e i corridori protagonisti

## post tappa

**Rai Sport Rai Play**

### TGiro

20.00-21.00

Si ripercorre  
l'ultima ora della tappa

### Giro notte

a partire da mezzanotte\*

Replica di Giro all'arrivo

\*l'orario varia ogni giorno in base alla tappa | orari indicativi



VIDEO



SOCIAL

## Programmazione

**Rai Play**

### la gara e i programmi accessori in streaming live e vod

sia sul portale web che sull'app  
per chi vuole vivere l'emozione in diretta  
o riviverla in un secondo momento

**Rai News**

### video, info e curiosità

per essere sempre informati  
sulla gara



### contenuti dedicati

i social vedranno pedalare insieme  
gli account di Rai 2 e Rai Sport,  
con le voci ufficiali del Giro



AUDIO

## Programmazione



Rubriche e spazi di commento su Rai Radio 1 e in simulcast su Rai Radio 1 Sport per raccontare i risultati e le emozioni della gara

### **Sulle strade del Giro**

Da martedì a domenica e lunedì 6 maggio dalle 16.30 alle 18.00

Radiocronaca dell'arrivo alla tappa, con commenti e impressioni sui protagonisti della gara

### **Fuorigiro - Il dopotappa**

Da martedì a venerdì

Commenti e interviste in diretta per raccogliere le emozioni dei corridori all'arrivo della tappa

### **Zona Cesarini**

Da martedì a venerdì, dalle 21.00 alle 23.00

Commenti, interviste, presentazione delle tappe, curiosità, personaggi e il racconto dell'Italia attraversata dal Giro

### **Giornali radio**

Gr1 dalle 8.00 alle 13.00,  
dalle 19.00 alle 24.00  
Gr2 dalle 13.30 alle 19.30

Servizi in tutte le pagine sportive delle principali edizioni

### **Speciale Giro d'Italia**

Sabato e domenica, tra le 20.10 e le 23.00

Il consuntivo, con interviste e commenti

Racconto della gara con gli esperti

### **Sabato sport**

Sabato dalle 14.00

### **Domenica sport**

Domenica dalle 12.25



AUDIO

## Programmazione

**Rai** Play  
Sound

### **Sulle strade del Giro**

Pagina dedicata con diretta quotidiana e contenuti giornalieri, condivisi anche sulle piattaforme social sui protagonisti della gara

### **Le pagelle del Giro**

un video online ogni sera dopo la tappa

### **La tecno-tappa**

una presentazione tecnica del percorso a cura di uno dei quattro inviati

### **Le interviste del Giro**

brevi estratti audio durante le dirette e la Zona Cesarini

### **Speciale Giro d'Italia**

un consuntivo audio in cui confluiscono interviste e commenti, previsto solo il sabato e la domenica



VIDEO

# Una disciplina sempre più seguita, su tutti gli schermi

**Rai 2**

**media evento**

ascolto medio total audience

**1.358.000**

share %

**12,4**

**Rai Play**

LS live + VOD

**6.866.000**



interazioni

**3.530.000**

**Giro arrivo**

ascolto medio total audience

**1.759.000**

share %

**18,3**

Traffico RaiPlay include Giro d'Italia e tutta la programmazione correlata  
fonte tv e digital: Auditel total audience/ Auditel Digital | fonte social: Talkwalker linear



VIDEO

# Ascolti premianti in ogni fase del percorso

6-12 maggio 2023

Rai 2

ascolto medio  
**1.162.000** share %  
**11,0**

uomini

share %  
**17,3** idx affinità  
**157**

spendenti

share %  
**12,4** idx affinità  
**113**

Rai Play

LS live + VOD  
**6.866.000**



interazioni  
**3.530.000**

Capua - Gran Sasso d'Italia

ascolto medio share uomini % LS live  
**1.525.000** **24,3** **260.000**

fase  
**Bronze**

fonte tv e digital: Auditel/ Auditel Digital | fonte social: Talkwalker linear





VIDEO

# Ascolti premianti in ogni fase del percorso

13-20 maggio 2023

Rai 2

ascolto medio	share %
<b>1.357.000</b>	<b>12,0</b>

uomini

share %	idx affinità
<b>18,1</b>	<b>151</b>

spendenti

share %	idx affinità
<b>13,6</b>	<b>115</b>

Rai Play

LS live + VOD
<b>1.281.000</b>



interazioni
<b>1.047.000</b>

Sierre - Cassano Magnago

ascolto medio	share uomini %	LS live
<b>1.749.000</b>	<b>20,2</b>	<b>134.000</b>

fase  
**Silver**

fonte tv e digital: Auditel/ Auditel Digital | fonte social: Talkwalker linear



VIDEO

# Ascolti premianti in ogni fase del percorso

21-28 maggio 2023

Rai 2

ascolto medio	share %
<b>1.429.000</b>	<b>14,5</b>

uomini

share %	idx affinità
<b>22,0</b>	<b>152</b>

spendenti

share %	idx affinità
<b>16,6</b>	<b>115</b>

Rai Play

LS live + VOD
<b>1.837.000</b>



interazioni
<b>1.343.000</b>

Longarone - Tre Cime di Lavaredo

ascolto medio	share uomini %	LS live
<b>1.876.000</b>	<b>19,2</b>	<b>138.000</b>

fase  
**Gold**

fonte tv e digital: Auditel/ Auditel Digital | fonte social: Talkwalker linear



VIDEO

# Un pubblico maschile e pregiato

Rai 2

share %

idx affinità

individui

**12,4**

spendenti

**14,1**

**114**

uomini spendenti

**19,5**

**158**

alto spendenti

**16,3**

**131**

uomini

**19,1**

**153**

uomini 25+

**19,6**

**158**



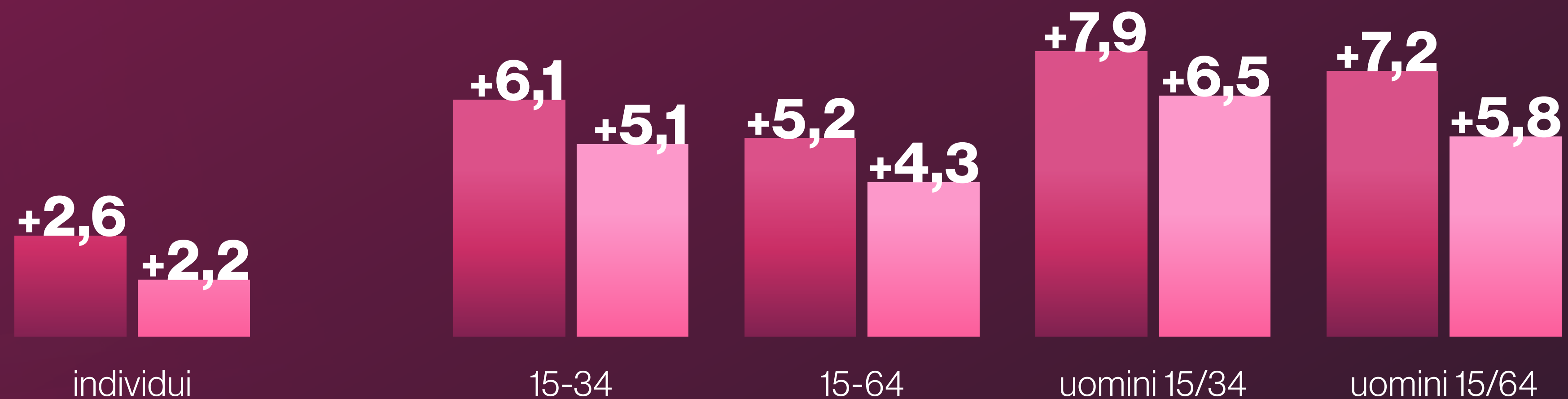
VIDEO

# L'apporto del digital sugli ascolti televisivi

share %

media evento

Giro arrivo



fonte: Auditel total audience

# Affinità del target ai mezzi Rai

idx affinità

**Rai 2**

**103**

**Rai Sport**

**176**

**Rai Play**

**137**

**Rai Radio 1**

**135**

fonte: TSSP 2022D, indice di affinità vs totale popolazione 14+ (51.271.000) - target chi pratica ciclismo 1.181.000

# Un'offerta adatta a qualsiasi esigenza

**Rai 2** **Rai Sport** **Rai News** **Rai Play** **Rai Radio 1**

## **Premium short break**

grande visibilità con break brevi  
nel corso della diretta

## **Iniziative speciali**

Split screen  
Inspot  
Top

## **Brand integration**

legata ai valori  
e all'itinerario dell'evento

## **crossmedialità e multi screen**

copertura dell'evento  
con massima flessibilità



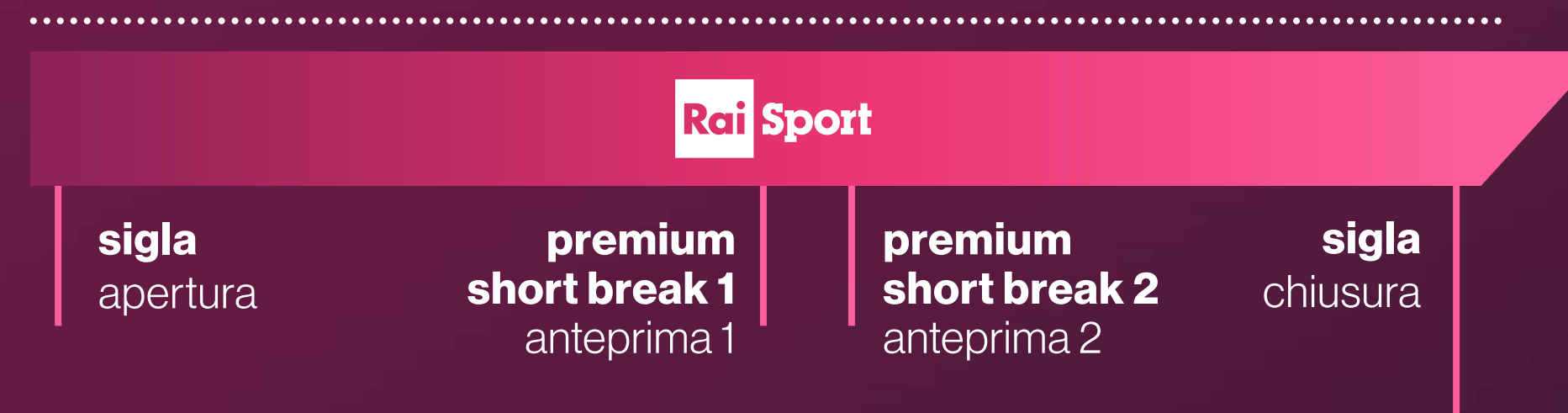
VIDEO

## Impaginazione

### Giro mattina | 11.30-12.00



### Prima diretta | 12.00-14.00



### Tappa | 14.00-17.30



### Processo alla tappa | 17.30-18.00



### TGiro | 20.00-21.00



### Giro notte | 00.00-1.00

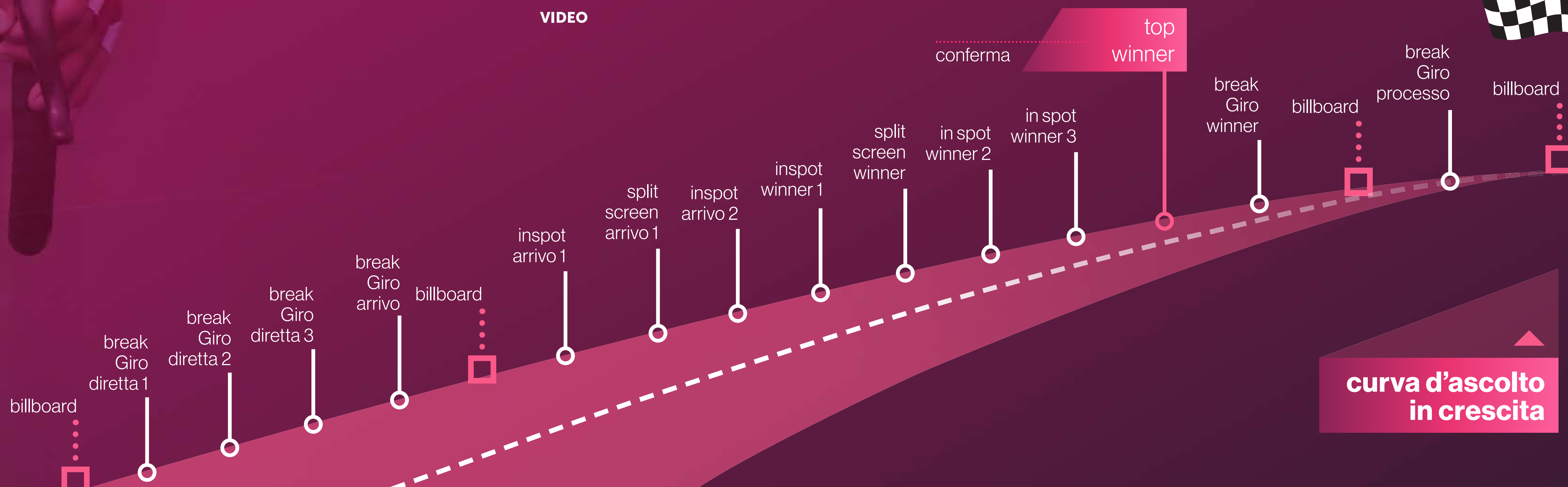


Gli orari sono indicativi



VIDEO

## Impaginazione



start

winner

sigla

sigla

**Giro diretta**  
14.00-16.15

**Giro arrivo**  
16.15-16.45

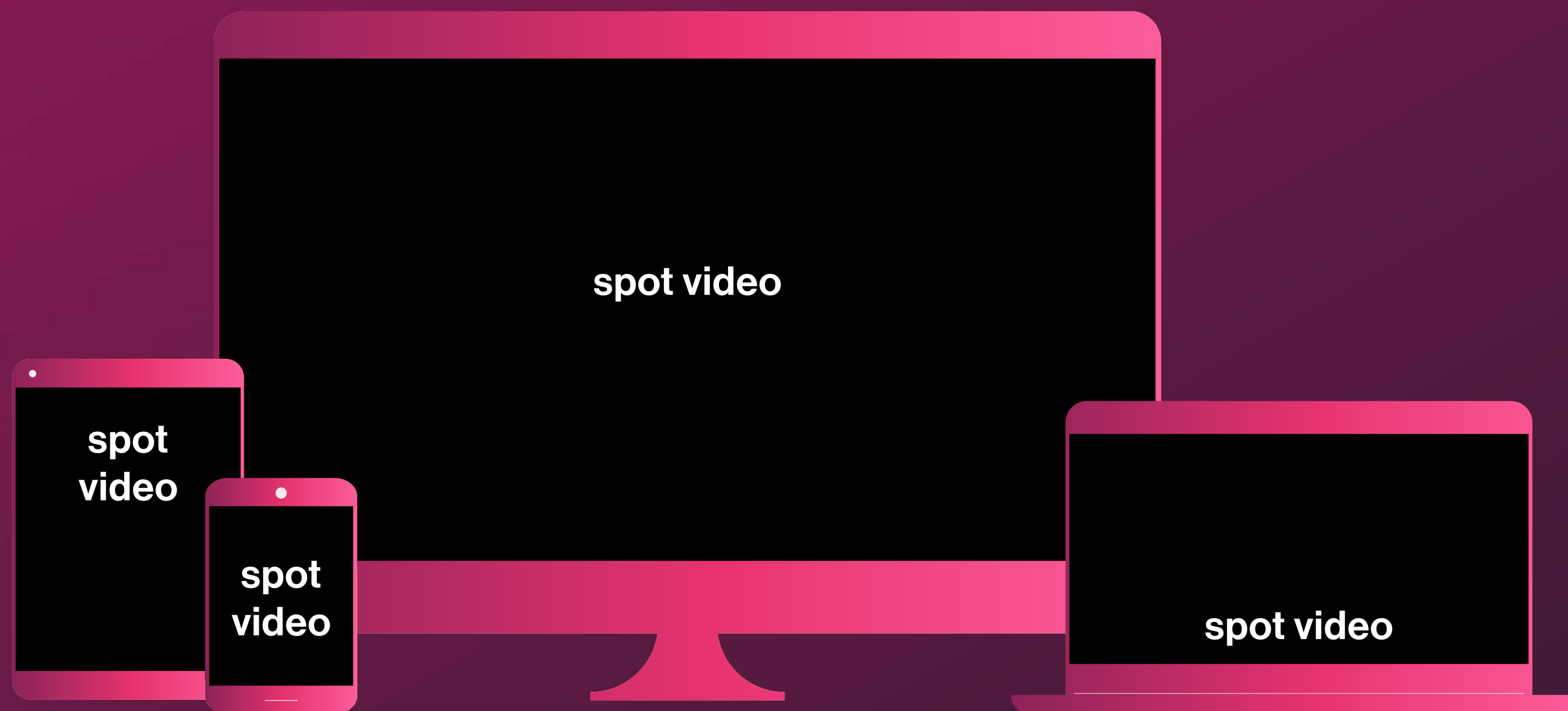
**Giro winner**  
16.45-17.15





VIDEO

# Formati tabellare



immagini a titolo esemplificativo

# Tipologia tappe

## Bronze

prime 7 tappe  
dal 4 al 10 maggio

## Silver

7 tappe  
dal 11 al 18 maggio

## Gold

ultime 7 tappe  
dal 19 al 26 maggio

sabato	4	1 <sup>a</sup> <b>Venaria Reale - Torino</b>	
domenica	5	2 <sup>a</sup> <b>San Francesco al Campo - Santuario di Oropa (Biella)</b>	
lunedì	6	3 <sup>a</sup> <b>Novara - Fossano</b>	
martedì	7	4 <sup>a</sup> <b>Acqui Terme - Andora</b>	
mercoledì	8	5 <sup>a</sup> <b>Genova - Lucca</b>	
giovedì	9	6 <sup>a</sup> <b>Viareggio - Rapolano Terme</b>	
venerdì	10	7 <sup>a</sup> <b>Foligno - Perugia TUDOR ITT</b>	🕒
sabato	11	8 <sup>a</sup> <b>Spoletto - Prati di Tivo</b>	▲▲
domenica	12	9 <sup>a</sup> <b>Avezzano - Napoli</b>	
lunedì	13	riposo	
martedì	14	10 <sup>a</sup> <b>Pompei - Cusano Mutri (Bocca della Selva)</b>	
mercoledì	15	11 <sup>a</sup> <b>Foiano di Val Fortore - Francavilla al Mare</b>	
giovedì	16	12 <sup>a</sup> <b>Martinsicuro - Fano</b>	
venerdì	17	13 <sup>a</sup> <b>Riccione - Cento</b>	
sabato	18	14 <sup>a</sup> <b>Castiglione delle Stiviere - Desenzano del Garda TUDOR ITT</b>	🕒
domenica	19	15 <sup>a</sup> <b>Manerba del Garda - Livigno (Mottolino)</b>	▲▲
lunedì	20	riposo	
martedì	21	16 <sup>a</sup> <b>Livigno - Santa Cristina Valgardena/St. Christina in Gröden (Monte Pana)</b>	▲▲
mercoledì	22	17 <sup>a</sup> <b>Selva di Val Gardena/Wolkenstein in Gröden - Passo del Brocon</b>	▲▲
giovedì	23	18 <sup>a</sup> <b>Fiera di Primiero - Padova</b>	
venerdì	24	19 <sup>a</sup> <b>Mortegliano - Sappada</b>	
sabato	25	20 <sup>a</sup> <b>Alpago - Bassano del Grappa</b>	▲▲
domenica	26	21 <sup>a</sup> <b>Roma - Roma</b>	



VIDEO

# Moduli giornalieri

## Promozione crossmediale tariffe moduli tabellare 30"

	rubriche	orario	tappa bronze		tappa silver		tappa gold	
			modulo a	modulo b	modulo a	modulo b	modulo a	modulo b
<b>Rai Sport</b>	Prima diretta 1	12.00	•		•		•	
	Prima diretta 2	13.30		•		•		•
	Giro diretta break 1	14.20	•		•		•	
	Giro diretta break 2	14.45		•		•		•
<b>Rai 2</b>	Giro diretta break 3	15.30	•		•		•	
	Giro arrivo	16.15		•		•		•
	Giro winner	17.20	•		•		•	
	Giro processo	17.45		•		•		•
<b>Rai Sport</b>	T Giro	20.00	•		•		•	
totale passaggi			5	4	5	4	5	4
			tariffa €					
break 30"			20.900	19.100	30.100	27.700	39.200	33.400
p/u 30"			22.990	21.010	33.110	30.470	43.120	36.740
special position 30"			25.080	22.920	36.120	33.240	47.040	40.080
fuori break 30"			27.170	24.830	39.130	36.010	50.960	43.420

L'acquisto crossmediale di un modulo sui mezzi Tv / Digital / Radio prevede una promozione del 10% su tutti i mezzi  
 Gli orari sono indicativi, scelta di una singola posizione comporta sovrapprezzo del 20% | Sono fatti salvi i diritti degli sponsor previsti dal contratto tra Rai e l'Ente organizzatore  
 Per le norme e condizioni di vendita fare riferimento al sito: [www.raipubblicita.it/legal/#normeecondizionidivendita](http://www.raipubblicita.it/legal/#normeecondizionidivendita)



VIDEO

# Moduli settimanali

**Rai 2 Rai Italia**

## Promozione crossmediale tariffe moduli tabellare 30"

						<b>Rai 2</b>	<b>Rai Italia</b>
	comunicati	split arrivo 15"	split winner 15"	inspot arrivo 10"	inspot winner 10"	top winner 15"	top winner 15"
							tariffa €
<b>Bronze</b>	7	45.500	53.200	25.200	33.600	70.000	4.270
<b>Silver</b>	7	83.300	91.000	53.900	58.100	105.000	4.270
<b>Gold</b>	7	100.800	122.500	71.400	79.100	133.000	4.270

Gli orari indicati sono indicativi, scelta di una singola posizione comporta sovrapprezzo del 20%

La promozione crossmediale non è prevista per Rai Italia

Sono fatti salvi i diritti degli sponsor previsti dal contratto tra Rai e l'Ente organizzatore

Per le norme e condizioni di vendita fare riferimento al sito: [www.raipubblicita.it/legal/#normeecondizionidivendita](http://www.raipubblicita.it/legal/#normeecondizionidivendita)



VIDEO

# Modulo a copertura totale evento

Rai 2 Rai Sport

	billboard 4"+4" tariffa €
<b>250 sigle</b> in testa e coda delle trasmissioni dedicate	139.180

Sono fatti salvi i diritti degli sponsor previsti dal contratto tra Rai e l'Ente organizzatore  
Per le norme e condizioni di vendita fare riferimento al sito: [www.raipubblicita.it/legal/#normeecondizionidivendita](http://www.raipubblicita.it/legal/#normeecondizionidivendita)



VIDEO

# Digital

## Visibilità multidevice

<b>pacchetti settimanali</b>	<b>tappe</b>	<b>formati</b>	<b>impression a pacchetti</b>	<b>tariffa netta €</b>
<b>Bronze</b>	3-10 maggio	7	spot video digital su RaiPlay e Rai News	793.500 31.000
<b>Silver</b>	11-18 maggio	7	spot video ctv su RaiPlay	833.800 34.600
<b>Gold</b>	19-26 maggio	7		886.100 36.400

Promozione del 5% per l'acquisto dei pacchetti digital sull'intero evento

L'impaginazione sulla diretta avverrà nei soli giorni e nelle sole fasce orarie di programmazione tv delle gare e dei programmi accessori

Sono fatti salvi i diritti degli sponsor previsti dal contratto tra Rai e l'Ente organizzatore

Per le norme e condizioni di vendita fare riferimento al sito: [www.raipubblicita.it/legal/#normeecondizionidivendita](http://www.raipubblicita.it/legal/#normeecondizionidivendita)



AUDIO

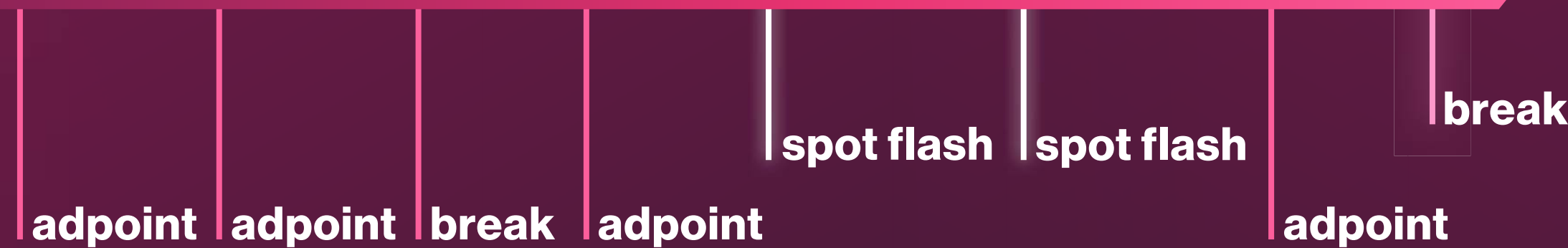
# Impaginazione

Rai Radio 1

**Verso l'arrivo** dalle 15.00 alle 16.30



**Fasi finali e commenti** dalle 16.30 alle 17.35



Impaginazione indicativa soggetta a modifiche



AUDIO

# Tabellare



## Pacchetto da 42 passaggi max 4 clienti

Posizionati nella pausa della radiocronaca delle fasi finali della tappa

### Sulle strade del Giro

	orario	spot 30 "	tariffa €
		4-26 maggio	
singolo pacchetto	17.05/17.35	42	42.000
singolo passaggio	17.05/17.35	1	1.000

## Spot in posizione singola max 2 clienti

Posizionati all'interno delle fasi finali della radiocronaca  
Possibilità di abbinarsi al modulo top spot 15" della tv

	orario	spot 15 "	tariffa €
		4-26 maggio	
Giro flash A/B	17.00/17.20	21	21.000

## Digital audio

Modulo ros audiospot RaiPlay Sound

	impression	tariffa €
	29 aprile - 26 maggio	
	600.000	15.000

Tabellare +25% P/U

La presente offerta commerciale è condizionata alla stipulazione del contratto per l'acquisto dei diritti di trasmissione dell'evento in via di perfezionamento





AUDIO

# Iniziative speciali

**Rai Radio 1**

## Singolo percorso

	<b>station break/promo</b> 28 aprile-26 maggio	<b>adpoint 15"</b> 4-26 maggio	<b>totale passaggi</b>	<b>tariffa €</b>
<u>singolo percorso</u>	114	38	152	54.440

## Sport pack

Possibilità di pianificazione settimanale

	<b>adpoint 15"</b>	<b>tariffa €</b>
<u>singolo percorso</u>	40	13.800



VIDEO

## Rai Televideo

Rai Televideo dedicherà almeno 4 pagine all'evento all'interno della sezione altri sport, qui gli utenti potranno trovare risultati, classifiche, notizie e curiosità per essere sempre aggiornati sull'evoluzione delle gare.

	numero pagina	contenuto	formato banner	tipologia	battute per riga	tariffa € mese
area tematica altri sport	tra 261-287	Giro d'Italia 2024	piede	fisso	35x2 o 34x1 dh	5.000

Offerta valida per il periodo di messa in onda delle gare dal 6 al 28 maggio 2023  
 Sono fatti salvi i diritti degli sponsor previsti dal contratto tra Rai e l'Ente organizzatore  
 Per le norme e condizioni di vendita fare riferimento al sito: [www.raipubblicita.it/legal/#normecondizionidivendita](http://www.raipubblicita.it/legal/#normecondizionidivendita)  
 La presente offerta commerciale è condizionata alla stipulazione del contratto per l'acquisto dei diritti di trasmissione dell'evento, in via di perfezionamento.

# Grps moduli

	bronze		silver		gold	
	A	B	A	B	A	B
<b>prima/ultima</b>						
uomini	7,8	6,8	8,9	7,9	9,7	8,7
15-64	2,9	2,5	3,3	2,9	3,6	3,2
25-54	2,0	1,8	2,3	2,1	2,6	2,3
<b>fuori break</b>						
uomini	8,4	7,4	9,6	8,6	10,5	9,4
15-64	3,1	2,7	3,5	3,2	3,9	3,5
25-54	2,2	1,9	2,5	2,3	2,8	2,5
<b>special position</b>						
uomini	8,0	7,1	9,2	8,2	10,0	8,9
15-64	3,0	2,6	3,4	3,0	3,7	3,3
25-54	2,1	1,9	2,4	2,2	2,6	2,4

# Grps moduli

	bronze		silver		gold	
	arrivo	winner	arrivo	winner	arrivo	winner
<b>split screen</b>						
uomini	22,3	23,1	26,5	27,4	30,0	31,7
15-64	8,2	8,5	9,8	10,1	11,1	11,7
25-54	5,9	6,1	7,0	7,2	7,9	8,3
<b>inspot</b>						
uomini	22,3	23,1	26,5	28,3	30,0	30,8
15-64	8,2	8,5	9,8	10,4	11,1	11,4
25-54	5,9	6,1	7,0	7,4	7,9	8,1

	winner		
<b>top</b>			
uomini	23,1	28,3	30,8
15-64	8,5	10,4	11,4
25-54	6,1	7,4	8,1
<b>billboard</b>			
uomini	218		
15-64	80		
25-54	57		

# Sponsor

## top sponsor

Enel  
Mediolanum  
Made in Italia.gov.it  
Trenitalia  
Continental

## sponsor

Tudor  
Castelli  
Sara  
Italia.it  
Novi  
Gls  
Kappa  
Lauretana  
Named Sport  
Astoria  
Clivet

Hipro  
Toyota  
k way  
Valsir

## official partner

Yamaha  
Selle Italia  
New Holland  
Mollo  
Rcs Academy  
Shimano  
Raspini  
Faema  
Gr  
Visit Malta  
Gruppo E

e distribuzione  
Technogym

## official suppliers

Castelli  
Carglass  
Komoot  
OJ  
Italtelo  
Oakley  
Wonderfull  
Drivalia  
Dmt  
Onis Visa  
Opera laboratori

Chimay  
Nolan  
Germo  
Gae

## official licensees

All4cycling  
Acca kappa  
Evolò Cerrone  
Astoria  
Oakley  
M.Cilento  
Trudi  
Svitol  
Elite