

# APPROFONDIMENTO

Offerta autunno 2022



VIDEO



AUDIO



SOCIAL

Rai 2

Rai 3

Rai Play

Rai Radio 1

Rai Radio 2

Rai Radio 3

Rai Isoradio



# Un pubblico informato, attento all'attualità

## #Cartabianca

### voti 8-10 | campione %

apprezza il conduttore e i temi scelti	64
ritiene che il programma sia credibile e autorevole	60
presta molta attenzione	63

### affinità | indice

occuparsi della famiglia e della casa è una priorità	132
valore sostenibile	127
predilige l'acquisto dei prodotti made in Italy	106

## Chi l'ha visto

### voti 8-10 | campione %

apprezza il conduttore	78
presta molta attenzione	73

### affinità | indice

valore familiare	122
valore sostenibile	121

Fonte qualitel tv Rai TSSP 2021B Mediasoft Kimono

# Un pubblico che rispetta l'ambiente e crede nell'informazione autorevole

## Report

### voti 8-10 | campione %

ritiene il programma autorevole e credibile	74
mi informa, amplia la mia conoscenza	74
la selezione di temi, argomenti, notizie	77

### affinità | indice

valore sostenibile	136
valore formativo	118
valore originale	114

## Presenza diretta

### voti 8-10 | campione %

apprezza la selezione dei temi, delle notizie, degli invitati e dei servizi	74
dichiara che il programma amplia la conoscenza e informa	73
presta la massima attenzione	71
reputa il programma autorevole	70

### affinità | indice

valore sostenibile	133
valore formativo	128
valore originale	125

Fonte qualitel tv Rai TSSP 2021B Mediasoft Kimono TSSP 2020D Mediasoft Kimono Rai Qualitel TV MG research, Notosondaggi, EMG Acqua Group, GPF inspiring research





VIDEO

## Che c'è di nuovo

approfondimento

Il nuovo programma di approfondimento del giovedì di Rai 2 porta sulla scena i fatti, le persone e le storie che interpretano il cambiamento che stiamo vivendo.

Nello studio chi parla deve rispettare due condizioni: dire qualcosa di inedito ed esporsi in prima persona. Intorno a queste idee e a queste storie originali, la conduttrice cucirà un percorso fatto di racconti, filmati, confronti e interviste.

**Con Ilaria D'Amico, in prima serata**

Rai 2

Rai Play

Rai @

 YouTube





VIDEO

# #Cartabianca

approfondimento

Caratterizzato da una crescita costante degli ascolti, il programma ideato e condotto da Bianca Berlinguer punta a confermarsi e ad affermarsi come prodotto di punta della rete.

La conduttrice insieme ai suoi ospiti si addentererà nei fatti salienti di attualità e cronaca. I temi saranno approfonditi con professionalità, conoscenza giornalistica e con il contributo dei commenti di grandi analisti. L'obiettivo è quello di approfondire i temi che scatenano il dibattito sociale nel nostro paese.

**Con Bianca Berlinguer, in prima serata**

**Rai 3** **Rai Play** **Rai @**  **YouTube** 





VIDEO

# Amore criminale

inchiesta

Donne maltrattate fisicamente e psicologicamente, uccise dall'ossessione di chi diceva di amarle oppure sopravvissute alle atrocità di una relazione violenta.

Il programma di Rai 3 dedicato al femminicidio, in onda dal 2007, quest'anno celebra la sua 25esima edizione.

L'obiettivo è di sensibilizzare tutti gli spettatori, sia uomini che donne, su un tema tanto delicato. Attraverso un'analisi attenta dei racconti, la violenza sulle donne diventa una questione sociale che riguarda tutti.

**In prima serata**

**Rai 3** **Rai Play** **Rai @**  **YouTube**  





VIDEO

## Chi l'ha visto?

approfondimento

In onda dal 1989, si rinnova lo storico appuntamento del mercoledì sera della trasmissione simbolo di Rai 3.

Anche quest'anno ci addentreremo nei casi di cronaca più misteriosi con il solito occhio di riguardo per la ricerca di persone scomparse attraverso il contributo di filmati appositamente realizzati e di repertorio e con l'intervento telefonico dei telespettatori.

Come sempre, in primo piano ci saranno le storie.

Un programma che dopo più di 30 anni rinnova il suo patto di fiducia con i cittadini che chiedono e offrono aiuto.

**Con Federica Sciarelli, in prima serata**

Rai 3

Rai Play

Rai @

 YouTube





VIDEO

## Indovina chi viene a cena

inchiesta

Tornano su Rai 3 i nuovi appuntamenti dedicati alla sostenibilità ambientale, al benessere degli animali, alla salute, all'inquinamento atmosferico e all'emergenza climatica.

Le inchieste del programma si concentreranno sulle abitudini che incidono in maniera significativa sul futuro.

Una traiettoria continua tra passato, presente e futuro attraverso le insidie, le opportunità date dalle nuove tecnologie, le ricerche, i progetti e i modelli alternativi.

**Con Sabrina Giannini, in prima serata**

**Rai 3** **Rai Play** **Rai @**  **YouTube** 





VIDEO

## Presca diretta

approfondimento

Continua il viaggio-inchiesta tra i temi al centro del dibattito pubblico e quelli trascurati dall'agenda della politica.

Grazie al contributo del team di giornalisti, nel corso della serata verranno condotte inchieste su diversi argomenti.

Ogni tema verrà esaminato da punti di vista differenti, offrendo così allo spettatore una visione a 360 gradi; caratteristica che rende questo prodotto un unicum nel panorama televisivo e che è, da sempre, la chiave del suo successo.

**Con Riccardo Iacona, in prima serata**

**Rai 3** **Rai Play** **Rai @**  **YouTube** 





VIDEO

# Report

**inchiesta**

Torna il programma che ha fatto la storia del giornalismo investigativo in televisione, nonché pilastro della rete.

Il contenitore d'inchieste può contare su una squadra di giornalisti freelance che non hanno paura di toccare temi spesso scottanti, rendendo ai telespettatori un autentico servizio pubblico.

Un approfondimento dove i temi sono affrontati in maniera esaustiva ed equilibrata e che ha sempre riscosso un ampio successo, sia in termini di audience sia in termini di critica, oltre ad aggiudicarsi premi e riconoscimenti.

**Con Sigfrido Ranucci, in prima serata**

**Rai 3** **Rai Play** **Rai @**  **YouTube** 





AUDIO

# L'attualità passa anche dalla radio



Rai Radio 1

Prima dell'alba

Il programma informativo che apre la giornata di Radio 1: rassegna stampa, approfondimenti, collegamenti e ospiti per comprendere l'attualità.

**lunedì-venerdì 5.00-6.30**



Rai Radio 1

Radio anch'io

con Giorgio Zanchini

I protagonisti della politica, dell'economia, della vita sociale, culturale e religiosa a confronto con i cittadini sui grandi temi di attualità.

**martedì-venerdì 6.35-9.00**



Rai Radio 1

Forrest

con Luca Bottura e Marianna Aprile

Un'ora di approfondimento che spazia dalle notizie meno note (anche internazionali) ai temi di attualità più conosciuti e discussi.

**lunedì-venerdì 9.00-10.00**

salvo variazioni editoriali





AUDIO

# L'attualità passa anche dalla radio



Rai Radio 1

## Il mondo nuovo

con Antonella Viola, Marino Sinibaldi, Massimo Recalcati, Stefano Mancuso, Carlotta Vagnoli

Cinque co-conduttori, due ogni giorno, si alternano per affrontare temi come salute, psicoanalisi, cultura, economia e ambiente.

**lunedì-venerdì**  
**10.00-11.00**



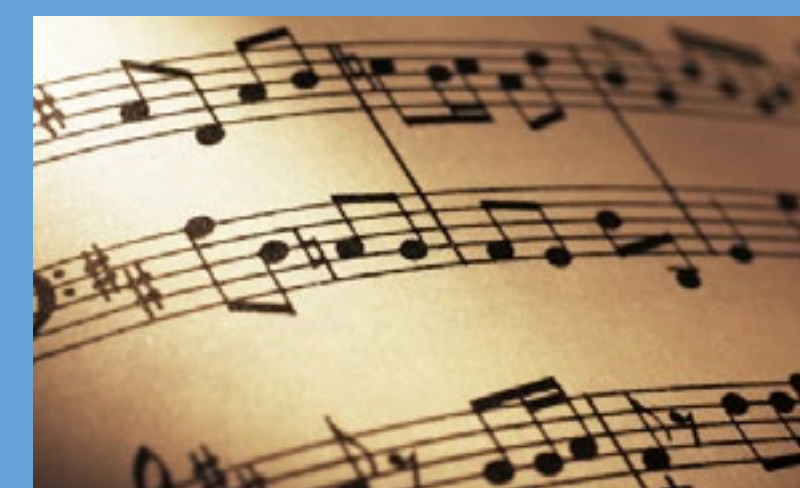
Rai Radio 1

## Che giorno è

con Francesca Romana Ceci e Massimo Giraldi

Un programma di attualità che presta particolare attenzione ai temi sociali, dedicandosi alle tante storie italiane che la cronaca propone.

**lunedì-venerdì 11.00-12.00**



Rai Radio 1

## Menabò

con la partecipazione di Giovanni Minoli e Mario Tozzi.

Il racconto della realtà attraverso sport, costume, cronaca e politica, sorretto da un inedito filo conduttore: il contrappunto musicale. A condurre, un giornalista e un esperto musicale.

**lunedì-venerdì**  
**15.30-18.00**



Rai Radio 1

## Zapping

con Giancarlo Loquenzi

Le notizie del giorno e i titoli dei principali TG nazionali e internazionali commentati con ospiti d'eccezione: tutte le news che gli ascoltatori cercano, ma senza cambiare canale.

**lunedì-venerdì**  
**19.30-20.55**

salvo variazioni editoriali





# Modalità di vendita







VIDEO

## Modalità di vendita

**Rai 2** **Rai 3**

### acquisto a puntata

su formati/posizioni a scelta

### formati disponibili

spot

fuori break

billboard

spot p/u

special position

golden minute

rimando al listino crossmediale di periodo/aggiornamenti tv news autunno 2022



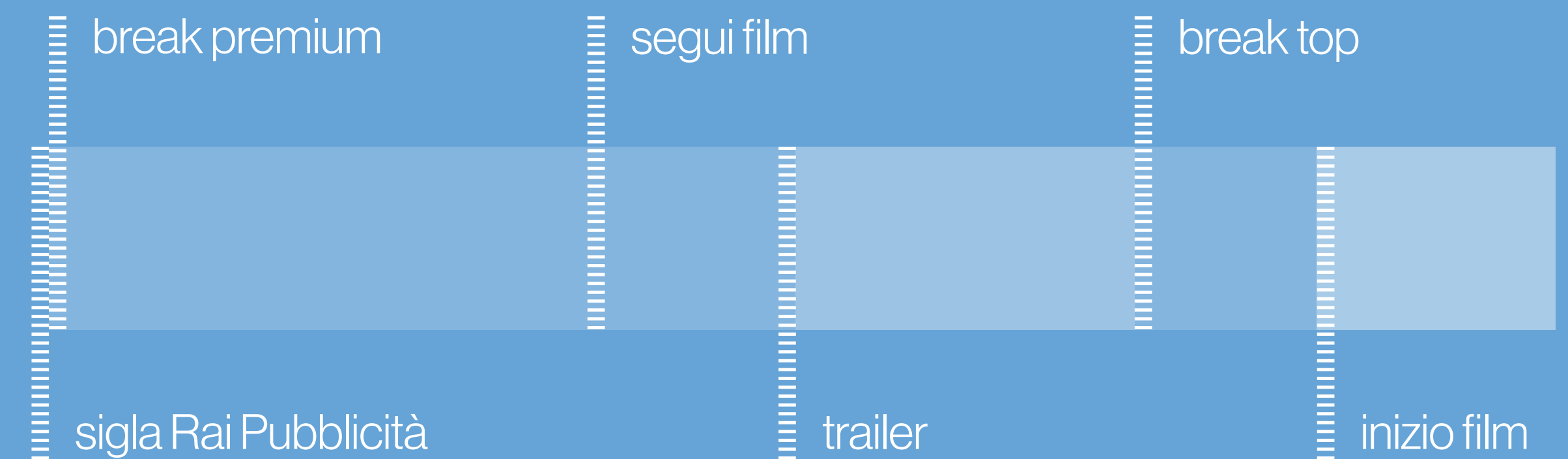


VIDEO

## Modalità di vendita cinema

- ◆ programmazione su totale circuito in break premium o break top nelle settimane coinvolte dai programmi
- ◆ programmazione segui film sui titoli in target

impaginazione



rimando al listino crossmediale di periodo autunno 2022





AUDIO

## Modalità di vendita

**Rai Radio 1** **Rai Radio 2** **Rai Radio 3** **Rai Isoradio**

	tabellare	ad hoc inizitive speciali	programma inserito in moduli is
GR1	sì	no	sì
GR2	sì	no	sì
GR3	sì	no	sì
Radio anch'io	sì	sì	sì
Zapping	sì	sì	no
Isoradio	sì	sì	sì
Il nuovo mondo	sì	no	sì
Forrest	sì	no	sì
Che giorno è	sì	sì	sì
Menabò	sì	no	sì

le offerte soggette a sospensione e variazioni  
rimando al listino crossmediale di periodo/aggiornamenti radio news autunno 2022