

EUROVISION

SONG CONTEST
TURIN 2022

Intrattenimento

Eurovision song contest 2022

10, 12 e 14 maggio



VIDEO



AUDIO



SOCIAL

Rai 1

Rai Play

Rai Radio 2

Rai Play
Sound

L'evento non sportivo più seguito al mondo

Rai 1 Rai Play Rai Radio 2 Rai Play Sound Rai @ YouTube Instagram Facebook Twitter

1^a semifinale

martedì 10 maggio

con Albania, Lettonia, Svizzera, Slovenia, Bulgaria, Moldova, Ucraina, Lituania, Paesi Bassi, Norvegia, Russia, Portogallo, Danimarca, Armenia, Austria, Croazia, Islanda, Grecia

2^a semifinale

giovedì 12 maggio

con Australia, Georgia, Cipro, Serbia, Finlandia, Azerbaijan, San Marino, Israele, Malta, Montenegro, Romania, Repubblica Ceca, Polonia, Belgio, Macedonia del Nord, Svezia, Estonia, Irlanda

Finale

sabato 14 maggio

entrano in scena i big five
Italia, Francia, Germania, Regno Unito e Spagna



per la prima volta 3 serate su Rai 1

Tre presentatori d'eccezione

Laura Pausini

ambasciatrice
del Made In Italy nel mondo

Alessandro Cattelan

volto di prestigio dello showbiz italiano

Mika

pop star internazionale
pluripremiata



I nostri rappresentanti

Mahmood e Blanco

vincitori di Sanremo 2022



una coppia da record

nel primo giorno su Spotify
il brano Brividi
si piazza al quinto posto
della Chart Global
ed è il più ascoltato di sempre
su Spotify Italia

Un inno alla bellezza e all'italianità

lo slogan

The Sound of Beauty

la palette

dopo anni con il blu predominante,
la nuova edizione gioca sui toni del tricolore

la sede

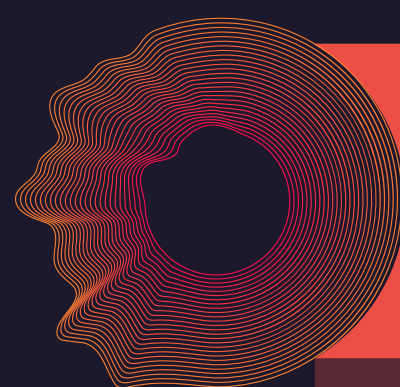
PalaOlimpico, Torino

il logo

rappresentazione cimatica
con il tricolore al centro

omaggio alla struttura
del Giardino all'italiana

Un secondo Sanremo



Måneskin

l'evento torna nel nostro Paese dopo 31 anni grazie alla vittoria della band

un successo che nasce dalla rinnovata centralità del Festival nel panorama musicale italiano

il cast tecnico

Francesca Montinaro | scenografa
ha curato le edizioni 2013 e 2019 del Festival

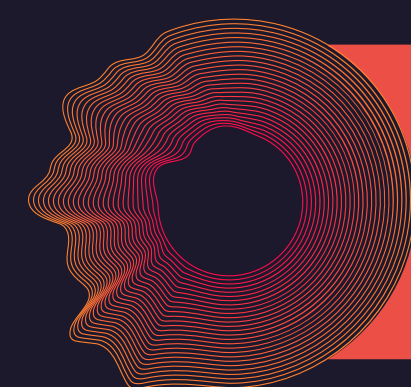
Duccio Forzano | regista
ha diretto 6 edizioni del Festival

Cristian Biondani | regista
ha diretto i live show di artisti come Katy Perry e Lady Gaga



Un'occasione di visibilità unica

- Diretta dell'evento su Rai 1 e RaiPlay, con Gabriele Corsi e Cristiano Malgioglio
- Gino Castaldo ed Ema Stokholma live dal PalaOlimpico su Rai Radio 2
- Amplification sui social
- Eurovision Village al Parco del Valentino



Uno sforzo produttivo senza precedenti

Il percorso di avvicinamento su RaiPlay

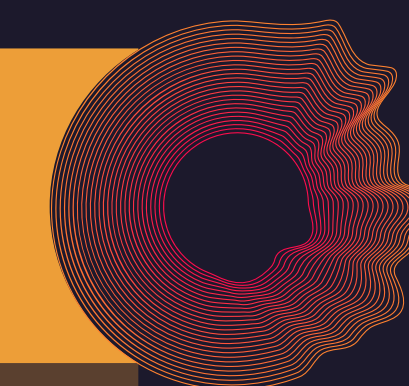


Eurovision Story | Original

5 puntate da 30' con i The Jackal per raccontare le migliori edizioni dell'Eurovision attraverso immagini di repertorio, commenti del gruppo comico e interviste ad artisti italiani

Reaction Show | Original

Spettacolo con i The Jackal in occasione delle due semifinali e della finale



i contenuti original saranno caricati nella scheda programma dell'Eurovision insieme alle clip della trasmissione televisiva e alle puntate integrali



VIDEO

Un evento sempre più seguito

Rai 1

+27%
vs 2019

ascolto medio

4.500.000

share %

25,0

focus target

share %

affinità

15/34

32,4

130

donne 25/54

28,1

112

spendenti 15/64

29,3

120

Rai Play

views

live streaming finale

290.000

vod 23 maggio

1.000.000



x5 volte
vs 2019

interazioni

3.500.000

fonte: Auditel/Auditel Digital, Talkwalke (linear)

Cultura, internazionalità e determinazione

I valori dell'heavy viewer

3,6 milioni di italiani

idx

è fondamentale migliorare la mia cultura, le mie conoscenze

139

è importante seguire gli eventi internazionali

139

mi interessano le culture di altri paesi

137

mi piacciono sfide, novità e cambiamenti

133

è importante il successo nella professione/studio

128

TSSP 2021C-valori Mediasoft Kimono

Musica, regia, inclusività

Perchè il pubblico ama Eurovision

% voti 8-10

per la musica e per la regia

78

per il ritmo e il programma

77

riconosce il programma adatto a tutti, rispettoso nei confronti di tutti

71

lo ritiene appassionante e piacevole

70

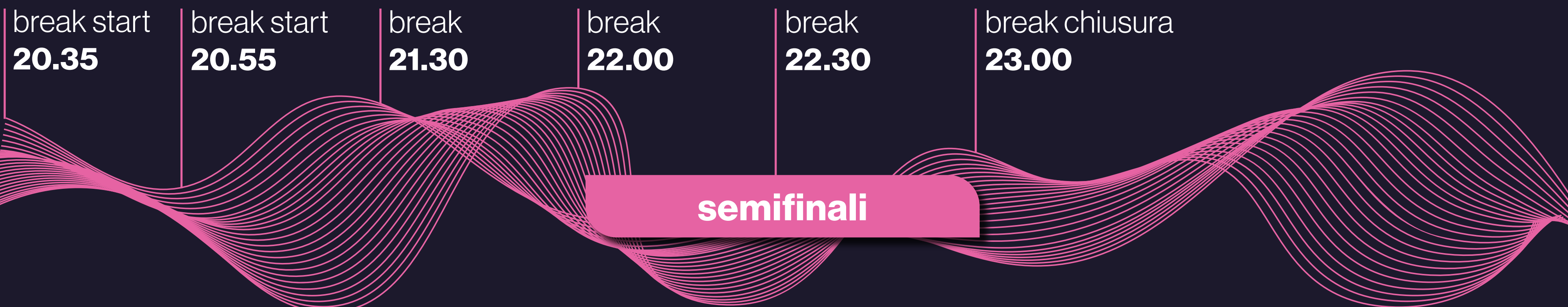
Rai Qualitel tv MG research, Notosondaggi, EMG Acqua Group, GPF inspiring research



VIDEO

Impaginazione

Rai 1



salvo variazioni editoriali

l'impaginazione del live di Rai Radio 2 si basa sul quella di Rai 1 e prevede tabellare e adpoint



VIDEO

Modalità di vendita

Rai 1

acquisto su posizioni/formati a scelta

formati disponibili

spot

spot p/u

intro break

special position

sconto dal top event



VIDEO

Iniziative speciali

Rai 1**fuori break 30''**
posizione fissa testa o coda

	orario	tariffa €	
semifinali	Eurovision Start SMF	20.30 - 20.55	43.290
	Eurovision SMF	21.30 - 22.00 - 22.30	50.570
	Eurovision SMF chiusura	23.00	23.140
finale	Eurovision Start FIN	20.30 - 20.55	75.140
	Eurovision FIN	21.40 - 22.20 - 23.30	118.430
	Eurovision FIN B	24.05	109.720
	Eurovision FIN chiusura	24.45	43.290

sono fatti salvi i diritti di esclusiva merceologica riconosciuti allo sponsor ed ai partner in base ai relativi accordi contrattuali



VIDEO

Iniziative speciali

Rai 1**special position 30''**
posizione fissa testa o coda

	orario	tariffa €	
semifinali	Eurovision Start SMF	20.30 - 20.55	39.960
	Eurovision SMF	21.30 - 22.00 - 22.30	46.680
	Eurovision SMF chiusura	23.00	21.360
finale	Eurovision Start FIN	20.30 - 20.55	69.360
	Eurovision FIN	21.40 - 22.20 - 23.30	109.320
	Eurovision FIN B	24.05	101.280
	Eurovision FIN chiusura	24.45	39.960

sono fatti salvi i diritti di esclusiva merceologica riconosciuti allo sponsor ed ai partner in base ai relativi accordi contrattuali



VIDEO

Tabellare

Rai 1**spot p/u 30"**

	orario	tariffa €	
semifinali	Eurovision Start SMF	20.30 - 20.55	36.630
	Eurovision SMF	21.30 - 22.00 - 22.30	42.790
	Eurovision SMF chiusura	23.00	19.580
finale	Eurovision Start FIN	20.30 - 20.55	63.580
	Eurovision FIN	21.40 - 22.20 - 23.30	100.210
	Eurovision FIN B	24.05	92.840
	Eurovision FIN chiusura	24.45	36.630

sono fatti salvi i diritti di esclusiva merceologica riconosciuti allo sponsor ed ai partner in base ai relativi accordi contrattuali



VIDEO

Tabellare

Rai 1**spot 30''**

	orario	tariffa €	
semifinali	Eurovision Start SMF	20.30 - 20.55	33.300
	Eurovision SMF	21.30 - 22.00 - 22.30	38.900
	Eurovision SMF chiusura	23.00	17.800
finale	Eurovision Start FIN	20.30 - 20.55	57.800
	Eurovision FIN	21.40 - 22.20 - 23.30	91.100
	Eurovision FIN B	24.05	84.400
	Eurovision FIN chiusura	24.45	33.300

sono fatti salvi i diritti di esclusiva merceologica riconosciuti allo sponsor ed ai partner in base ai relativi accordi contrattuali



VIDEO

Modalità di vendita

Rai Play

Visibilità su tutti i contenuti live e VOD inerenti all'evento nel periodo 6-22 maggio 2022

digital

formato	imps a pacchetto	valore lordo tariffa €
spot video digital	325.000	24.375

tv connessa

formato	imps a pacchetto	valore lordo tariffa €
spot video CTV	150.000	11.250



AUDIO

Modalità di vendita

Rai Radio 2 Rai Play Sound

iniziative speciali

	uscite	tariffa €
Eurovision Gold A/B radiopromozioni, billboard, Product placement, Preroll+floorad su RaiPlay Sound	43	148.500
Eurovision Silver A/B Adpoint 15", audiospot su RaiPlay Sound	84	108.970
Eurovision Bronze A/B Adpoint 15", audiospot su RaiPlay Sound	18	56.500

tabellare

	spot 30"	tariffa €
Eurovision 2 tab		3.000

rimando al listino crossmediale di periodo/aggiornamenti radio news aprile-maggio 2022



VIDEO

Modalità di vendita cinema

Pianificazione break top spot 15" durante il periodo dell'evento nei 753 schermi del circuito cinema Rai Pubblicità



rimando al listino crossmediale di periodo aprile-maggio 2022