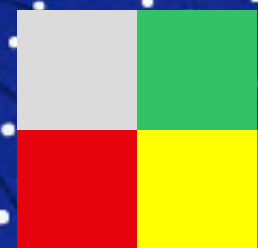
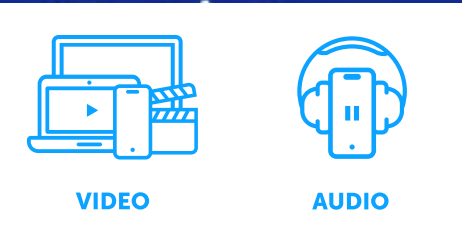


Rai

TOUR de France™



108° Tour de France
dal 26 giugno al 18 luglio 2021



Rai 2 Rai Sport Rai Play Rai Radio 1 Rai Radio Sport

Rai Pubblicità

Un'estate in Tour

26 giugno

Partenza da Brest per omaggiare uno dei più grandi ciclisti d'oltralpe: Bernard Hinault ultimo vincitore francese del Tour.

18 luglio

Arrivo a Parigi sugli Champs-Élysées come da tradizione.



Rai 2 Tutto il Tour in diretta

Rai Sport + HD Pre e post gara

La Grande Boucle in numeri

21
tappe

8
pianeggianti 

11
di montagna 

3
arrivi in salita 

2
a cronometro 

23
squadre

3.383
chilometri

184
corridori

175
chilometri
lunghezza media tappa

Le maglie

L'iconografia del Tour



Eccellenza e prestigio



il vincitore



Velocità e sprint



vincitore
della classifica a punti



Fatica e tenacia



miglior scalatore



Gioventù



il leader
della classifica under 25

I protagonisti

I campioni italiani



Vincenzo Nibali
L'inoscidabile



Davide Formolo
Si farà valere,
lottando per la sua squadra

I campioni internazionali



Tadej Pogacar
Vincitore 2020



Chris Froome
Una nuova squadra
per conquistare il V° Tour



Wout Van Aert
4 vittorie all'attivo nel 2021



Geraint Thomas
Vincitore 2018,
secondo nel 2019

I momenti salienti

26 giugno-2 luglio

Bronze

26 giugno **Brest – Landernau**

Tanto vento sulla costa
per una tappa mossa

27 giugno **Perros-Guirec – Mur-de-Bretagne**

Doppio passaggio
sul Muro di Bretagna
2km al 10% di pendenza

30 giugno **Changé – Laval**

Prima crono di 27km

2 luglio **Vierzon – Le Creusot**

248km per la tappa più lunga del Tour

3-10 luglio

Silver

3 luglio **Oyonnax – Le Grand Bornand**

Prima tappa di montagna
con l'ascesa al Col de la Colombière

7 luglio **Sorgues – Malaucene**

Protagonista il Mont Ventoux,
da scalare per due volte

9 luglio **Nimes – Carcassonne**

220km, adatta ai velocisti

11-18 luglio

Gold

11 luglio **Ceret – Andorre la Vieille**

Tappa mossa con arrivo
nel piccolo stato pirenaico

14 luglio **Muret – Saint-Lary-Soulan**

Tappa di montagna con arrivo in salita
al Col du Portet 2.215m

15 luglio **Ville Pau – Luz Ardiden**

Ascesa al Toumalet,
il gigante dei Pirenei

17 luglio **Libourne – Saint-Emilio**

Una crono tra i vigneti della Gironda

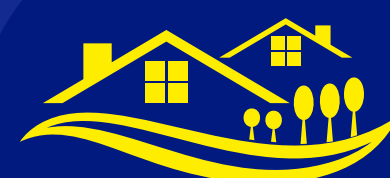
18-luglio **Chatou – Parigi-Champs-Élysées**

112 km di passerella verso l'arrivo

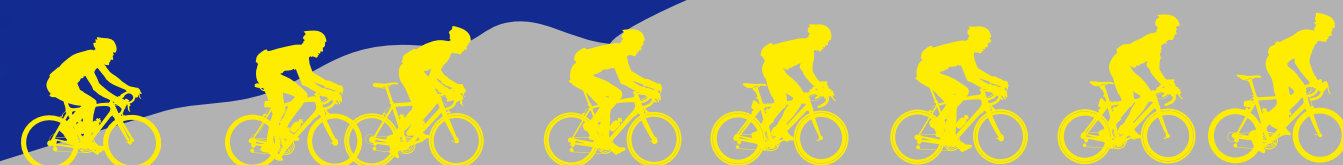


dalle Alpi
ai Pirenei

paesaggi
da cartolina



dai Pirenei
all'Arc de Triomphe



Il calendario

		Rai Sport + HD	Rai 2			Rai Sport + HD	
		anteprima tour	tour in diretta	tour all'arrivo	tour replay	tour di sera 30'	tour di notte 60'
		programmazione sequenziale (orari di inizio) fino alle ore 18.00					
sabato 26 agosto	1 ^a Brest – Landerneau	13.45	14.00	16.15	17.10	20.00	0.15
domenica 27	2 ^a Perros-Guirec – Mur-de-Bretagne		14.00	16.15	17.40	20.00	0.15
lunedì 28	3 ^a Lorient – Pontivy		14.00	16.15	17.35	20.00	0.15
martedì 29	4 ^a Redon – Fougères		14.00	16.15	17.00	20.00	0.15
mercoledì 30	5 ^a Changé – Laval 	13.30	14.00	16.15	17.25	20.00	0.15
giovedì 1 luglio	6 ^a Tour – Chateauroux		14.00	16.15	17.35	20.00	0.15
venerdì 2	7 ^a Vierzon – Le Creusot	12.30	14.00	16.15	17.20	20.00	0.15
sabato 3	8 ^a Oyonnax – Le Grand Bornand 		14.00	16.15	17.20	20.00	0.15
domenica 4	9 ^a Cluses – Tignes 		14.00	16.15	17.55	20.00	0.15
lunedì 5	riposo						
martedì 6	10 ^a Albertville – Valence		14.00	16.15	17.35	20.00	0.15
mercoledì 7	11 ^a Sorgues – Malaucene 	13.30	14.00	16.15	17.35	20.00	0.15
giovedì 8	12 ^a San Paul Chateaux – Nîmes		14.00	16.15	17.20	20.00	0.15
venerdì 9	13 ^a Nîmes – Carcassonne	13.30	14.00	16.15	17.30	20.00	0.15
sabato 10	14 ^a Carcassonne – Quillan		14.35	17.00	17.00	20.00	0.15
domenica 11	15 ^a Ceret – Andorra 	13.45	14.00	16.15	17.55	20.00	0.15
lunedì 12	riposo						
martedì 13	16 ^a Pas de la Case – Saint-Gaudens		14.00	16.15	17.30	20.00	0.15
mercoledì 14	17 ^a Muret – Saint-Lary-Soulan 	13.25	14.00	16.15	17.05	20.00	0.15
giovedì 15	18 ^a Ville Pau – Luz Ardiden 		14.55	16.15	17.30	20.00	0.15
venerdì 16	19 ^a Mourenx – Libourne	13.45	14.00	16.15	17.20	20.00	0.15
sabato 17	20 ^a Libourne – Saint-Emilio 		17.00	17.45	17.55	20.00	0.15
domenica 18	21 ^a Chatou- Parigi-Champs-Élysées		17.00	18.00	19.15	20.00	0.15



VIDEO

La Grande Boucle di nuovo a luglio

Rai 2 Tour diretta + Tour arrivo

Rai Play Tutti i programmi

	ascolto medio	share
settembre 2020	866.000	12,1%
luglio 2019	1.110.000	16,8%

	views
live+vod 2020	1.552.000

L'evento torna nella collocazione in cui registra le migliori performance



SOCIAL



interazioni 2020	180.100
------------------	----------------

fonte: Auditel - Auditel Digital - Talkwalker



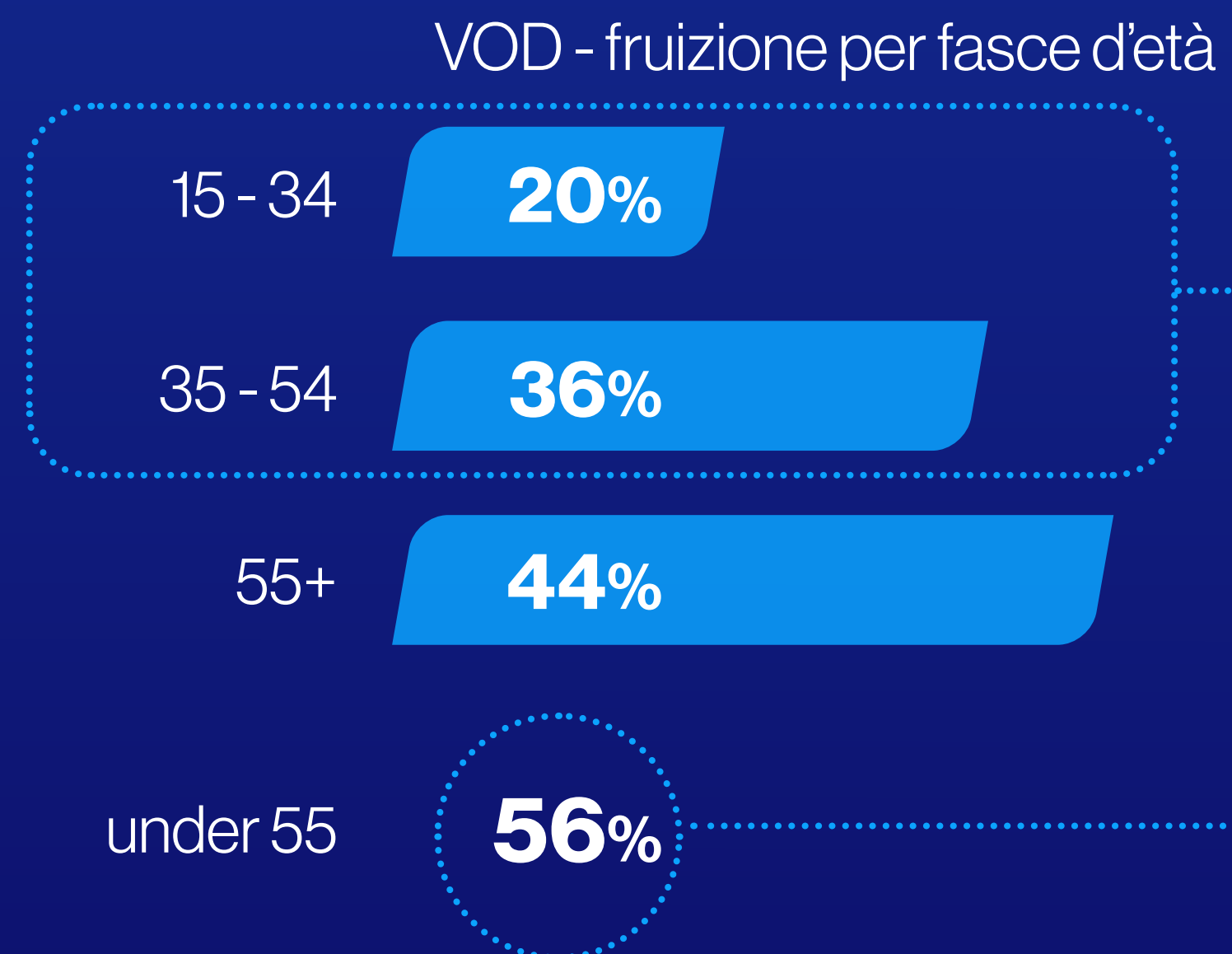
VIDEO

Un pubblico maschile e più giovane

Rai 2

	share	idx affinità
individui	7,3%	100
uomini	12,1%	166
uomini +25	12,6%	173
spendenti	8,2%	113
uomini spendenti	11,9%	162

Rai Play



dati composizione pubblico 2020
fonte: Auditel - Webtrekk



AUDIO

Nel cuore dello sport

Ascolti 2019

Rai Radio 1

Il ricco contesto sportivo Uefa Euro 2020, Formula 1, MotoGP e Tokyo 2020 permette di stimare una crescita di ascolti rispetto al 2019.

5.789.000

ascoltatori netti complessivi

283.000

ascoltatori medi

profilo prevalente
top class

157

trade

143

**uomini 25-54
spendenti**

128

dati Ter 2019 - valori riferiti alle fasi finali della tappa fascia 16.45-17.15

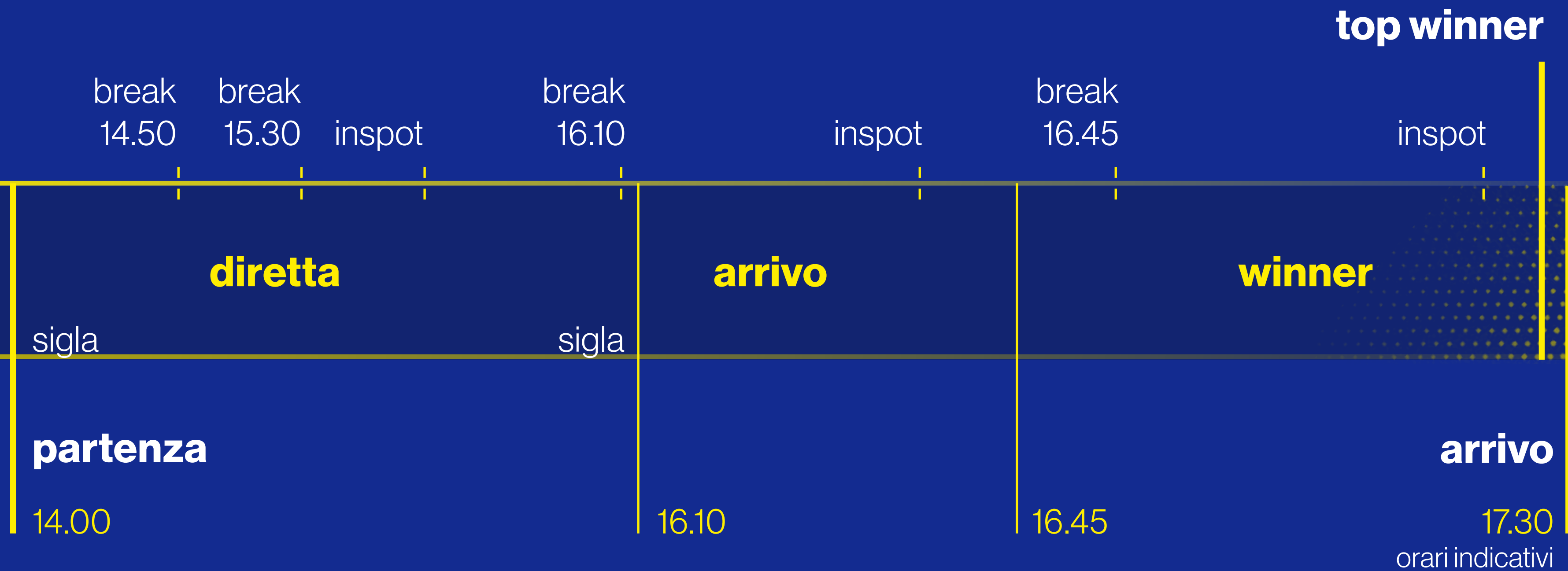


VIDEO

Impaginazione



curva di ascolto ultime 2 ore e 30 minuti della tappa



Rai 2: oltre ai 4 break sopra indicati previsto anche 1 break prima di Tour Replay | Rai Sport+ HD: 1 break prima della trasmissione Tour di sera alle ore 20.00
 numero break giornalieri dedicati al tour: 5 su Rai 2 e 1 su Rai Sport+ HD | billboard e sigle abbinate a tutte le trasmissioni del Tour



VIDEO

Modalità di vendita

Rai 2
raggruppamento tappe
26 giugno-2 luglio
Bronze
3-10 luglio
Silver
11-18 luglio
Gold

suddivisione delle 21 tappe in 3 tipologie di crescente interesse e audience

moduli giornalieri

p/u, fuori break
e intro break

moduli di 7 passaggi

top 15" e inspot 10"

modulo a copertura totale

billboard 4"



VIDEO

Listino

Rai 2 Rai Sport + HD
moduli giornalieri | premium short break

			bronze	silver	gold
		orario indicativo			inserimenti
Rai 2	Tour diretta	14.50	1	1	1
	Tour diretta	15.30	1	1	1
	Tour arrivo	16.10	1	1	1
	Tour winner	16.45	1	1	1
	Tour processo	17.15	1	1	1
Rai Sport + HD	Tour di sera	20.30	1	1	1
			totale passaggi al giorno		
			6	6	6
			tariffa €		
		p/u 30"	39.270	55.880	68.640
		fuori break 30"	46.410	66.040	81.120
		intro break 30"	42.840	60.960	74.880

Promozione 5% per acquisto consecutivo di 7 tappe bronze, silver, gold. Dal 13 al 18 luglio Tour di sera alle ore 20.
Sono fatti salvi i diritti degli sponsor previsti dal contratto tra Rai e l'ente organizzatore per le norme e condizioni di vendita fare riferimento al sito: www.raipubblicita.it/legal/#normeecondizionidivendita



VIDEO

Listino

Rai 2

**Al traguardo
con i migliori**

**Creatività e dinamicità
nel cuore della tappa**

modulo di 7 passaggi | top winner 15"

	orario indicativo	inserimenti	bronze	silver	gold tariffa €
Winner	17.00	7	63.000	98.000	133.000

modulo di 7 passaggi | inspot 10"

	orario indicativo	inserimenti	bronze	silver	gold tariffa €
Diretta	16.00	7	28.000	35.000	45.500
Arrivo	16.35	7	35.000	49.000	59.500
Winner	16.55	7	42.000	70.000	91.000

sono fatti salvi i diritti degli sponsor previsti dal contratto tra Rai e l'ente organizzatore per le norme e condizioni di vendita fare riferimento al sito: www.raipubblicita.it/legal/#normeecondizionidivendita



VIDEO

Listino

Rai 2 **Rai Sport + HD**

modulo copertura totale | billboard 4"

	sigle	totale sigle	tariffa €
Rai 2	84	228	122.400
Rai Sport + HD	144		

sono fatti salvi i diritti degli sponsor previsti dal contratto tra Rai e l'ente organizzatore per le norme e condizioni di vendita fare riferimento al sito: www.raipubblicita.it/legal/#normecondizionidivendita



VIDEO

Listino

Rai 2 **Rai Sport + HD**
libera | premium short break 30"

		orario indicativo	bronze	silver	gold tariffa €
Rai 2	Tour diretta	14.50	3.720	5.760	6.480
	Tour diretta	15.30	3.720	5.760	6.480
	Tour arrivo	16.10	10.320	14.520	18.240
	Tour winner	16.45	13.920	18.960	24.960
	Tour processo	17.15	9.360	14.160	16.920
Rai Sport + HD	Tour di sera	20.30	1.800	1.800	1.800

Tariffa già incrementata del 20% per scelta programma. Dal 13 al 18 luglio Tour di sera alle ore 20, sono fatti salvi i diritti degli sponsor previsti dal contratto tra Rai e l'ente organizzatore per le norme e condizioni di vendita fare riferimento al sito: www.raipubblicita.it/legal/#normeecondizionidivendita



VIDEO

Formati tabellare

Rai 2 **Rai Play**

erogazione multiplatforma
impaginazione di pregio in pre-roll sulla diretta streaming



Immagini a titolo esemplificativo



VIDEO

Formati iniziative speciali

Native in homepage di RaiPlay



I video del brand saranno integrati nella narrazione digital di RaiPlay attraverso la pubblicazione di un native inserito all'interno della prima fascia editoriale "Da non perdere".

Al click, il native si espande, dando visibilità ad una info box brandizzata con approfondimenti dedicati al contenuto del brand.

Al click sull'info box si accede ad una landing page creata ad hoc per il cliente che ospita un video.

Branded Content Social

Valori del brand incontreranno la narrazione social Rai Sport, generando un racconto parallelo dei key point di comunicazione, coinvolgendo il target in una conversazione che parte dalle passioni condivise.



immagini a titolo esemplificativo | iniziative speciali soggette ad approvazione editoriale



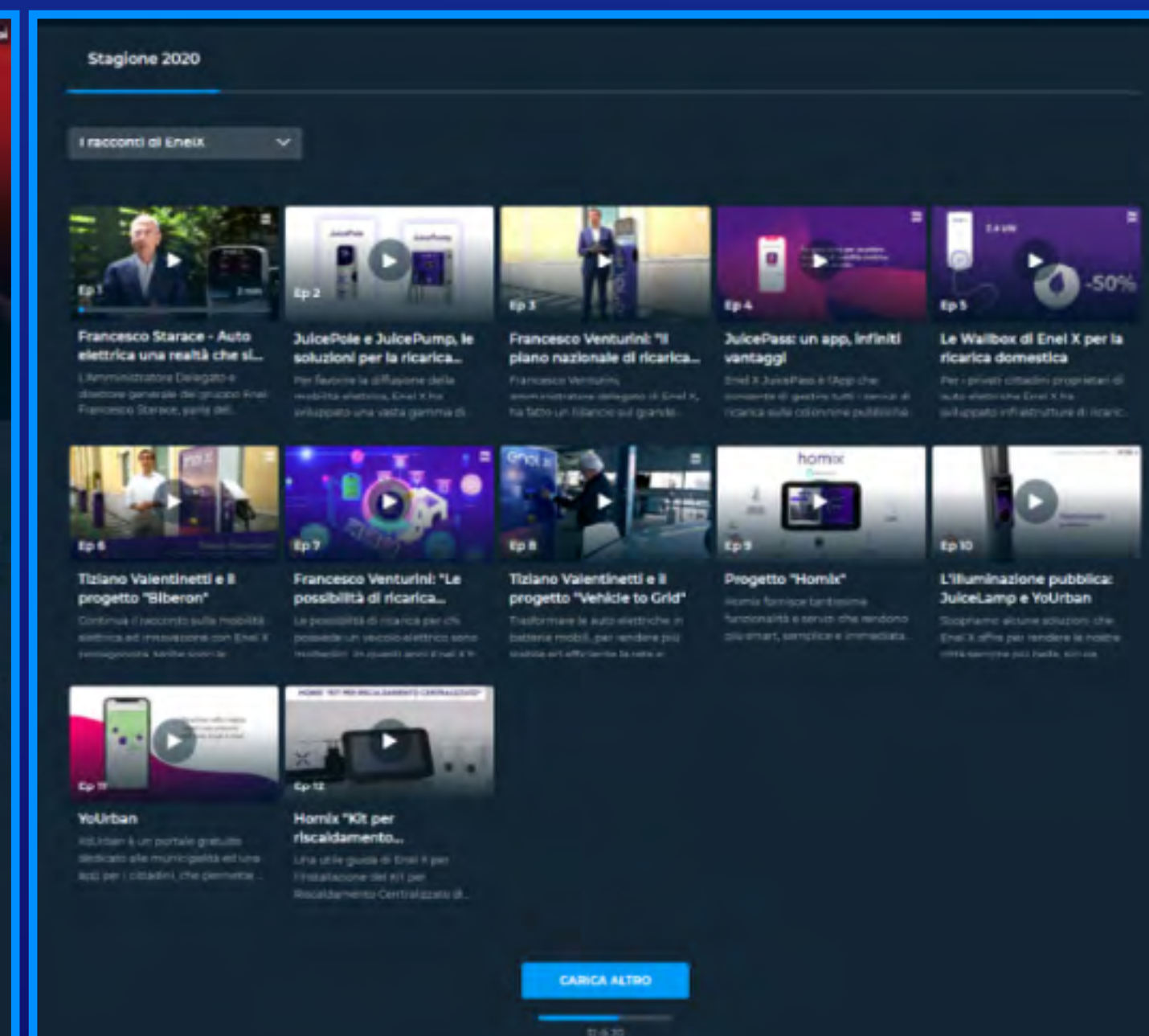
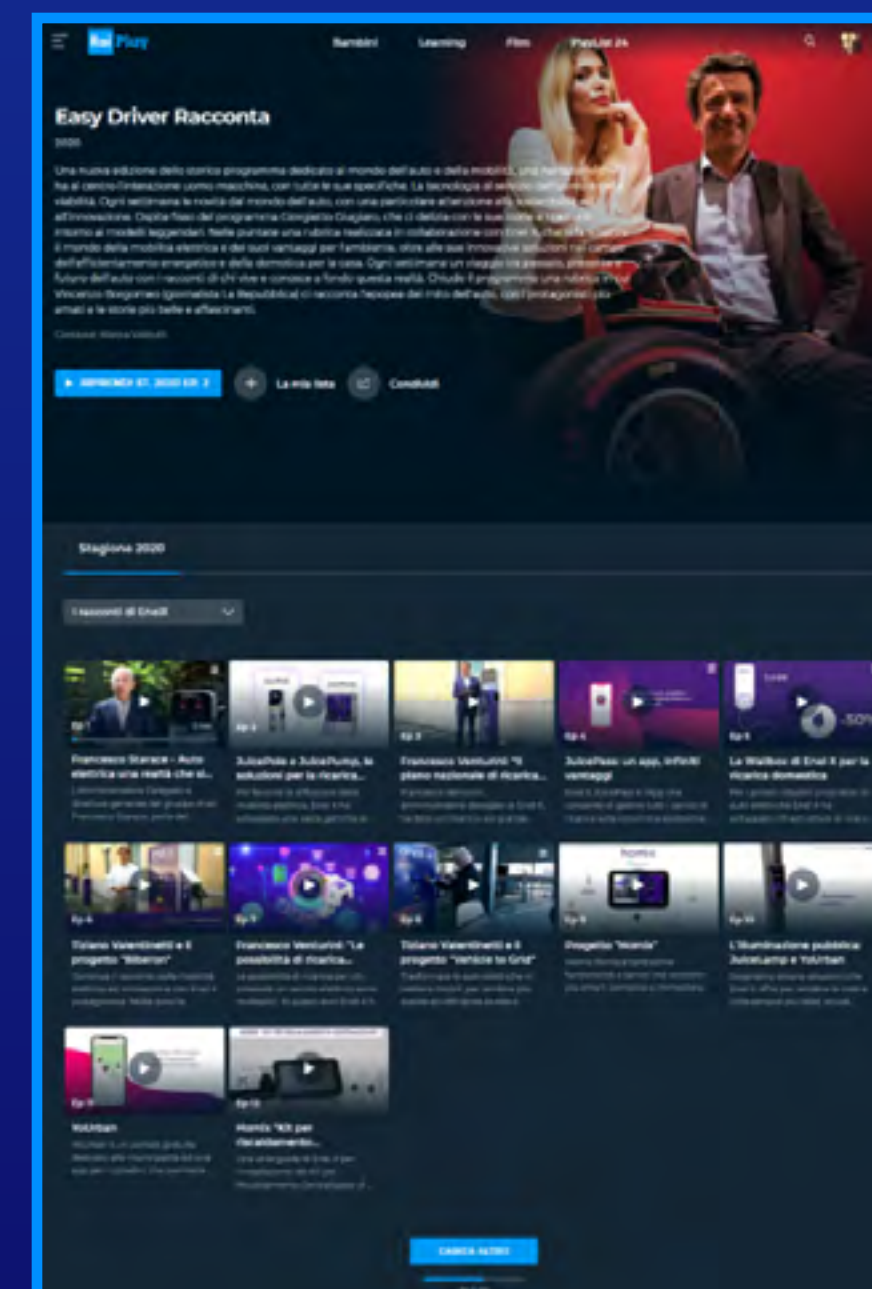
VIDEO

Formati iniziative speciali

Rai Play

Co brand

- L'iniziativa speciale per amplificare il racconto che parte dal placement tv
- Creazione di una sezione ad hoc dedicata al cliente all'interno della scheda programma su RaiPlay
- Possibilità di inserire clip realizzate dal cliente oltre ai video tratti dal product placement
- Perfetta integrazione col tessuto editoriale
- Impaginazione pubblicitaria: spot pre-roll del cliente



Case history Enel x e Easy Driver

immagini a titolo esemplificativo | iniziative speciali soggette ad approvazione editoriale



VIDEO

Offerta Only digital

Rai Play

impaginazione pubblicitaria su tutti i contenuti vod relativi al ciclismo e sulla diretta simulcast delle tappe

pacchetti abbinabili a quelli televisivi

pacchetto	validità	disponibilità	formato	impressions a pacchetto	tariffa lorda € a pacchetto
bronze	25 giugno-2 luglio	9	spot video	161.111	12.083
silver	3-10 luglio	9	spot video	202.222	15.167
gold	11-18 luglio	7	spot video	248.571	18.643

Per dare maggiore visibilità al brand, nel periodo dell'evento, possibilità di pianificazione anche di iniziative speciali come native in home page di RaiPlay, post branded content social e clip co-brand. Per informazioni su costi, quantità e fattibilità, rivolgersi allo specialista di riferimento. I formati pubblicitari relativi alla diretta saranno impaginati nei soli giorni e nelle sole fasce orarie di programmazione tv delle gare sono fatti salvi i diritti riconosciuti agli sponsor e gli obblighi/limitazioni previsti dagli accordi stipulati da Rai con l'organizzatore dell'evento.



VIDEO

Offerta commerciale

Rai Televideo

Rai Televideo dedicherà almeno 4 pagine all'evento all'interno della sezione altri sport, qui gli utenti potranno trovare risultati, classifiche, notizie e curiosità per essere sempre aggiornati sull'evoluzione delle gare.

	numero pagina	contenuto	formato banner	tipologia	battute per riga	tariffa €
area tematica altri sport	tra 261-287	Tour de France	piede	fisso	35x2 o 34x1 dh	5.000

offerta valida per il periodo di messa in onda delle gare 26 giugno-18 luglio 2021



AUDIO

Impaginazione

Rai Radio 1

adpoint

spot flash 15"

adpoint



17.00

17.40

18.00

Le posizioni di rigore garantiscono la massima visibilità dei comunicati.

Alla diretta delle fasi salienti si aggiungono i collegamenti all'interno dei GR e di Domenica/Sabato Sport.

Impaginazione tipo soggetta a variazione sulla base degli eventi live trasmessi da Rai Radio 1 per le norme e condizioni di vendita fare riferimento a www.raipubblicita.it/legal/#normeecondizionidivendita



AUDIO

Listino**Rai Radio 1****libera | premium short break**

	inserimenti	tariffa €
Tour de France ADP	42	50.400
	2 per tappa	

iniziative speciali | spot flash 15"

	passaggi a tappa	passaggi totali	validità	tariffa €
Tour de France spf A	1	7	26 giugno-2 luglio	21.000
Tour de France spf B	1	7	3-10 luglio	21.000
Tour de France spf C	1	7	11-18 luglio	21.000

per le norme e condizioni di vendita fare riferimento a www.raipubblicita.it/legal/#normeecondizionidivendita

Sponsor

Lcl

E. Leclerc

Krys

Continental

Skoda

Vittel

Orange

Le Coq Sportif

Enedis

Century 21

Ntt

Tissot

AG2R La mondiale

Antargaz energies

Named Sport

Shimano

Choconou

Pouget

Le Gaulois

Senseo

Banane

Logis

FDJ

Sodexo

Adecco

Domitys

Bostik

Akzo Nobel

Lesieur

sono fatti salvi i diritti degli sponsor dell'evento, in base agli accordi stipulati da Rai con l'organizzatore dell'evento



VIDEO

Grps moduli

grps moduli p/u

	bronze	silver	gold
uomini	11,7	13,6	15,5
uomini 25-54	3,3	3,9	4,4
25-54	3,1	3,6	4,1

grps moduli fuori break

	bronze	silver	gold
	12,6	14,7	16,8
	3,6	4,2	4,8
	3,3	3,9	4,4

grps moduli intro break

	bronze	silver	gold
uomini	12,0	14,0	16,0
uomini 25-54	3,4	4,0	4,6
25-54	3,2	3,7	4,2

grps moduli top

	bronze	silver	gold
	24,3	27,9	31,5
	7,0	8,0	9,0
	6,4	7,3	8,3