



TOUR de FRANCE™

SPORT

estate 2019



Rai

la Grande Boucle

106° edizione

Il Tour parte sabato 6 luglio da Bruxelles,
per celebrare **Eddy Merckx**
e si conclude domenica 28 luglio a Parigi,
con la classica passerella sugli Champs Élysées

21 tappe

2 cronometro
per un totale di 54 km

5 arrivi in salita
con gli arrivi sul Tourmalet e Galibier
decisivi per la classifica finale

il cannibale

il corridore più vincente della storia
con ben 5 Tour nel suo palmares

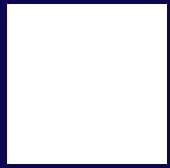
Rai Sport + HD

Rai 2

tutto il Tour in diretta,
con una programmazione
che coprirà anche il dopo gara

Rai Pubblicità





i numeri e i protagonisti



2.000

giornalisti accreditati

68

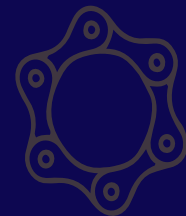
emittenti radiofoniche

94

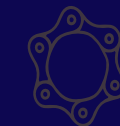
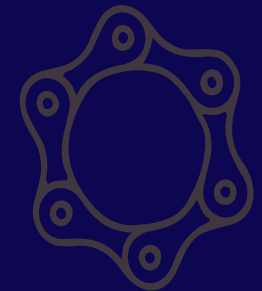
canali televisivi

41.000.000

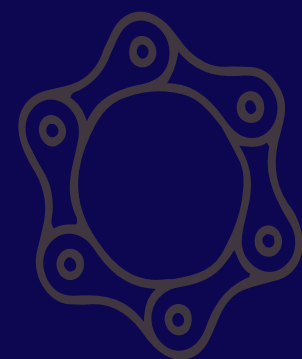
visite al sito ufficiale



I corridori italiani saranno grandi protagonisti sulle strade francesi con Vincenzo Nibali che cercherà di bissare la strepitosa vittoria del 2014



I principali avversari saranno i due capitani del team Ineos (ex Sky) Geraint Thomas, trionfatore nel 2018 e Chris Froome primo per ben 4 volte a Parigi



3.000.000

followers su twitter



2.500.000

fan su facebook



800.000

followers su instagram



ascolti 2018

risultati e profilo 2018



TV

Il pomeriggio televisivo di luglio è sempre targato Tour de France con ottime performance di ascolti e share

ascolto medio x.000 share% uomini

totale tappa Tour Arrivo 1.300.000 22

tappa più seguita Saint Maurice-Alpe d'Huex 1.900.000 33

per fasi

1ª settimana (Modulo Bronze 6-12 luglio) 900.000

2ª settimana (Modulo Silver 13-20 luglio) 1.300.000

3ª settimana (Modulo Gold 21-28 luglio) 1.400.000

20 milioni
ascoltatori netti complessivi





ascolti 2018

risultati e profilo



Rai Radio 1

+11% vs 2017

ascoltatori netti complessivi
5.789.000

+10% vs 2017

ascolto medio
320.000

profilo prevalente

top class	uomini value 25-54	trade
168	128	138

dati TER anno 2018 | valori riferiti alle fasi finali della tappa (16:45-17:15)





TV

in tv tutte le fasi live ed in esclusiva solo su Rai 2 e Rai Sport

Rai 2

seguirà ogni tappa dalle ore 14.00 alle ore 18.00

Rai Sport + HD

si collegherà con la corsa prima di passare la linea alla diretta di Rai 2. ogni sera dalle ore 19.30 Tour di sera, immagini, moviola e interviste ai protagonisti

e anche su radio e digital

Rai Radio 1

e

Rai Play

anteprima tour

tour in diretta

tour all'arrivo

processo alla tappa

13.30

14.00

16.15

17.30

Rai Sport + HD

Rai 2

Rai 2

Rai 2

calendario

		Rai Sport + HD		Rai 2		Rai Sport + HD		
		anteprima tour	tour in diretta	tour all'arrivo	processo alla tappa	tour all'arrivo	processo alla tappa	tour di sera
sabato 6 luglio	1 ^a Bruxelles - Bruxelles	11.55	14.00	16.00	17.00			19.30
domenica 7 luglio	2 ^a Bruxelles Palais Royal - Brussel Atomium (cronometro a squadre)		14.00	15.30	16.45			19.30
lunedì 8 luglio	3 ^a Binche - Épernay		14.00	16.15	17.35			19.30
martedì 9 luglio	4 ^a Reims - Nancy		14.00	16.15	17.25			19.30
mercoledì 10 luglio	5 ^a Saint-Dié-des-Vosges - Colmar		14.00	16.15	17.35			19.30
giovedì 11 luglio	6 ^a Mulhouse - La Planche des Belles Filles		14.00	16.30	17.40			19.30
venerdì 12 luglio	7 ^a Belfort - Chalon-sur-Saône		14.00	16.00	17.05			19.30
sabato 13 luglio	8 ^a Mâcon - Saint-Étienne	14.10	15.15	16.15	17.25			19.30
domenica 14 luglio	9 ^a Saint-Étienne - Brioude	14.10	15.15	16.15	17.30			19.30
lunedì 15 luglio	10 ^a Saint-Flour - Albi	14.10	15.15	16.30	17.45			19.30
martedì 16 luglio	riposo							
mercoledì 17 luglio	11 ^a Albi - Toulouse	14.10	15.15	16.15	17.35			19.30
giovedì 18 luglio	12 ^a Toulouse - Bagnères-de-Bigorre	14.10	15.15	16.00	17.10			19.30
venerdì 19 luglio	13 ^a Pau - Pau (cronometro individuale)	13.50	15.15	16.30	17.55			19.30
sabato 20 luglio	14 ^a Tarbes - Tourmalet Barèges	13.20	15.15	16.00	17.00			19.30
domenica 21 luglio	15 ^a Limoux - Foix Prat d'Albis		14.00	16.15	17.25			19.30
lunedì 22 luglio	riposo							
martedì 23 luglio	16 ^a Nîmes - Nîmes		14.00	16.15	17.25			19.30
mercoledì 24 luglio	17 ^a Pont du Gard - Gap		14.00	16.15	17.25			19.30
giovedì 25 luglio	18 ^a Embrun - Valloire	11.00	14.00	16.15	17.20			19.30
venerdì 26 luglio	19 ^a Saint-Jean-de-Maurienne - Tignes	13.35	14.00	16.15	17.35			19.30
sabato 27 luglio	20 ^a Albertville - Val Thorens	13.35	14.00	16.30	17.45			19.30
domenica 28 luglio	21 ^a Rambouillet - Paris Champs-Élysées		18.00	19.15		20.25	21.20	

orario inizio trasmissione | la pianificazione potrebbe subire variazioni

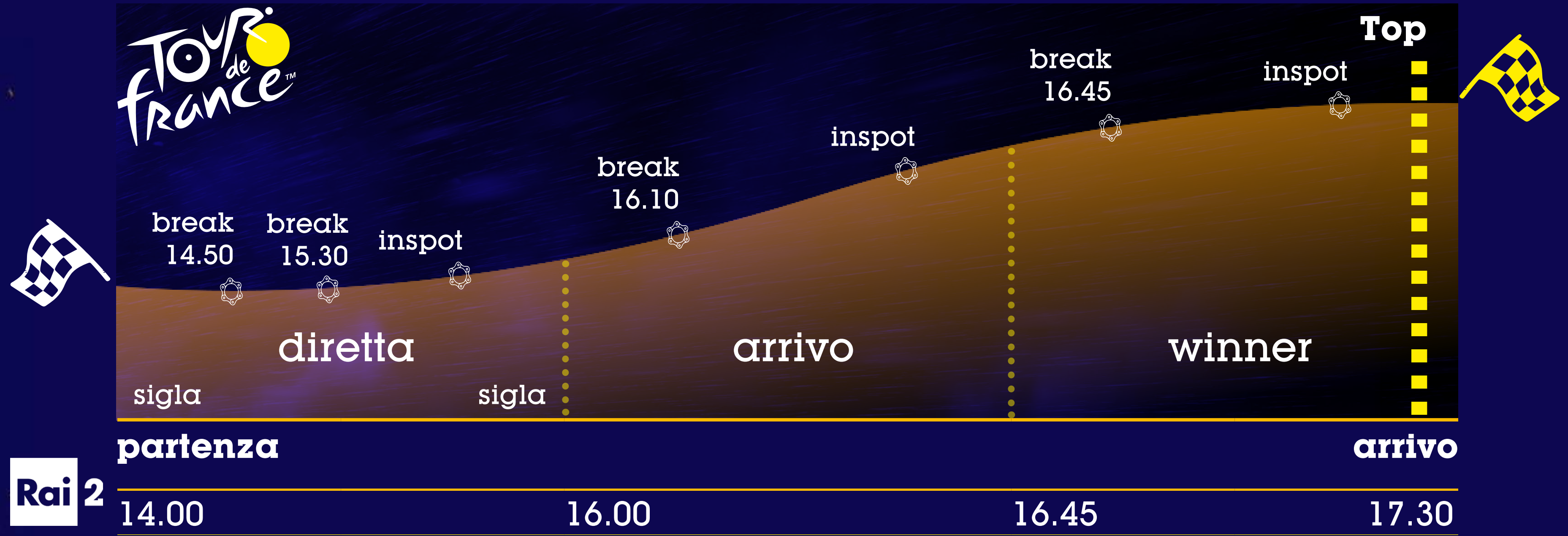


impaginazione



TV

curva di ascolto ultime 2 ore e 30 minuti della tappa



Rai 2

partenza

14.00

16.00

16.45

arrivo

17.30

orari indicativi

Rai 2 5 break giornalieri | oltre ai 4 indicati previsto comunicato anche nella trasmissione processo alla tappa RaiSport+ HD break in apertura di Tour di sera billboard sigle abbinate a tutte le trasmissioni dedicate al Tour



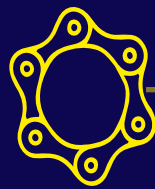
impaginazione



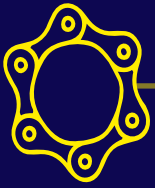
RADIO



Rai Radio 1 e il Tour de France formano un binomio inossidabile in onda anche quest'anno dal 6 al 28 luglio



Copertura pressoché capillare con i primi collegamenti all'interno del Gr sport delle 13.20, la diretta delle fasi finali della tappa tutti i giorni e nel fine settimana gli aggiornamenti all'interno di Domenica sport e Sabato sport

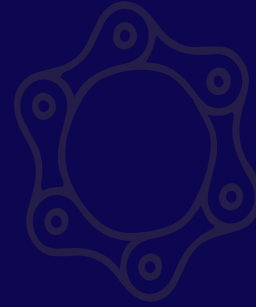


La sera commenti e interviste anche all'interno del Gr sport delle 19.20





Rai Sport



una sezione interamente dedicata all'evento per fruire dei suoi contenuti in modalità multiplatforma

- news
- interviste
- percorso tappe
- clip highlights
- albo d'oro
- classifica maglie

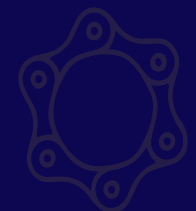


Rai Play

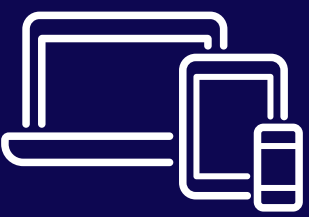


una sezione dedicata all'evento per vedere e rivedere tutti i contenuti dedicati al Tour de France

- diretta streaming
- replay Tv
- puntate integrali
- clip highlights
- clip interviste
- Processo al Tour

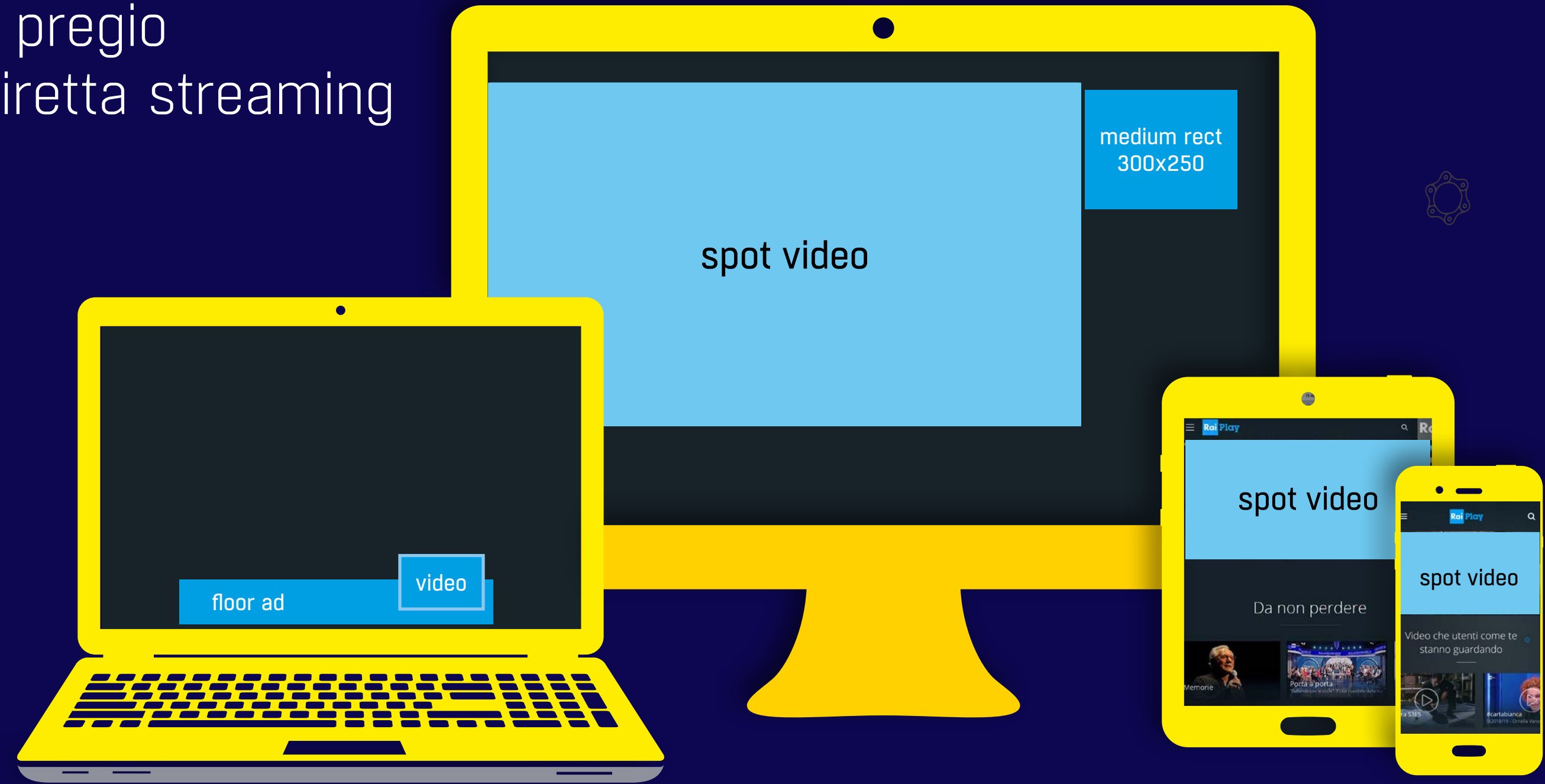


impaginazione



DIGITAL

- erogazione multiplatforma
- impaginazione di pregio in pre-roll sulla diretta streaming



native advertising box

DIGITAL



I video che raccontano i valori del brand saranno protagonisti, per una settimana, della programmazione digital di RaiPlay, attraverso l'inserimento di un box video nello slider in home page



Al click sul box si potrà accedere ad una sezione interamente brandizzata, contenente i video del cliente

Facendo leva sull'endorsement del contenuto editoriale, questa iniziativa speciale permette di consolidare la relazione tra brand e cliente



modalità di vendita



TV

raggruppamento tappe

i 3 pacchetti break top tv sono abbinabili ai pacchetti crossmediali digital

suddivisione delle 21 tappe in 3 tipologie di crescente interesse e audience



bronze

6-12 luglio



silver

13-20 luglio



gold

21-28 luglio

moduli giornalieri.

tabellare e fuori break

moduli di 7 passaggi

top 15" e inspot 10"

modulo a copertura totale

billboard 4"



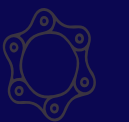
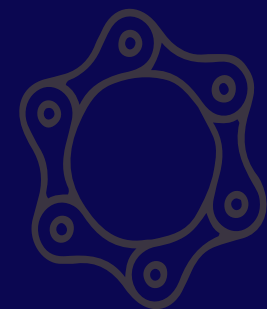
tariffe



TV

tabellare e fuori break

Rai Sport + HD		Rai 2						
		break		tappa	tabellare 30"	fuori break 10"	fuori break 15"	fuori break 45"
					tariffa €			
19.55	Tour di sera	14.30	Tour diretta 1	bronze	72.500	56.550	65.975	160.225
		15.30	Tour diretta 2	silver	127.500	99.450	116.025	281.775
		16.10	Tour arrivo	gold	144.500	112.710	131.495	319.345
		16.45	Tour winner					
		17.25	Tour processo					



dal 13 al 20 luglio: il break Tour diretta 1 è collocato alle 15.15 in testa a Tour diretta tappa del 28/7; i break Tour winner e Tour processo su Rai Sport+ HD | non previsto break Tour di sera modulo tab 30" € 142.000, fuori break 10" € 110.760, fuori break 15" € 129.220, fuori break 45" € 313.820 moduli standard: eventuali variazioni di palinsesto potrebbero modificare la composizione e le tariffe dei moduli indicati



+20% scelta posizione break, fuori break | -5% di sconto a listino per l'acquisto di 7 tappe di un gruppo per le norme e condizioni di vendita fare riferimento a www.raipubblicita.it/legal#normecondizionidivendita



tariffe

TV



modulo top 15"

tappa	tappe	top 15" tariffa €
bronze	7	140.000
silver	7	245.000
gold	7	315.000

modulo inspot 10"

diretta	arrivo	winner inspot 10" tariffa €
66.500	85.400	129.500
93.100	117.600	184.100
114.100	147.000	235.200

i 3 pacchetti break top tv sono abbinabili ai pacchetti cross-mediali digital tappa del 28/7: top e inspot winner su Rai Sport+ HD
 moduli standard | eventuali variazioni di palinsesto potrebbero modificare la composizione e le tariffe dei moduli indicati
 +20% scelta posizione top e inpot



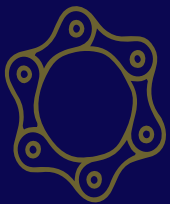
offerta commerciale



TV

modulo standart

	billboard 4"+4"	numero tappe	sigle day	totale
Rai 2	Tour diretta	21	1	21
	Tour arrivo	21	1	21
	Processo alla tappa	19	2	38
Rai Sport + HD	Anteprima Tour	11	2	22
	Tour di sera	20	2	40
	Prcesso alla tappa	2	2	4
	Presentazione squadre 4/7	1	2	2



148

sigle abbinate all'evento

Rai 2 80 inserimenti

Rai Sport + HD 68 inserimenti

tariffa € 307.200



eventuali variazioni di palinsesto potrebbero modificare la composizione e le tariffe dei moduli indicati per le norme e condizioni di vendita fare riferimento a www.raipubblicita.it/legal#normecondizionidivendita



offerta commerciale



RADIO



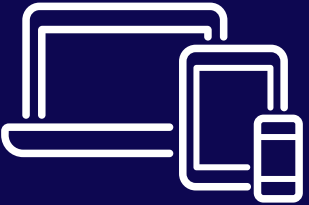
	posizione	inserimenti	spot 30" tariffa €
Sport time 1	tutti i giorni alle 17.05 circa	1	3.000

	posizione	inserimenti settimanali	spot 15" tariffa €
Sport pack*	spot su Rai Radio 1	50	61.500
	spot Rai Radio 1 sport	20	

*il modulo settimanale comprende anche altri eventi sportivi e i gr sport



offerta crossmediale



DIGITAL

- ⚙️ impaginazione pubblicitaria su tutti i contenuti vod relativi al ciclismo e sulla diretta simulcast delle tappe
- ⚙️ presenza del floor ad sulla home page di RaiPlay e sulla scheda programma del ciclismo
- ⚙️ inserimento del racconto video dei valori del brand nel palinsesto digital di RaiPlay attraverso l'iniziativa speciale native advertising box focus sulla home page per 1 settimana

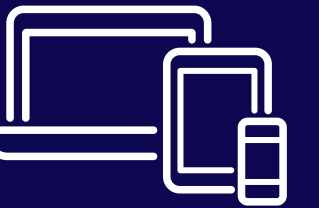
**offerta per acquisto totale periodo - max 3 clienti
 abbinabile ai 3 pacchetti break TOP TV (Gold, Silver, Bronze)**

formato	quantità a pacchetto	listino a pacchetto €uro
spot video multiplatforma medium rectangle box floor ad video	850.000 imps*	87.800
native advertising focus	1 settimana	

*bacino valido per il periodo 5 luglio - 4 agosto 2019 | nb: i formati pubblicitari relativi alla diretta saranno impaginati nei soli giorni e nelle sole fasce orarie di programmazione tv delle gare la settimana di Native Focus è a scelta fra le 3 presenti nel periodo 6 - 28 luglio | sono fatti salvi i diritti riconosciuti agli sponsor e gli obblighi/limitazioni previsti dagli accordi stipulati da Rai con l'organizzatore dell'evento



offerta only digital



DIGITAL

- ⚙️ impaginazione pubblicitaria su tutti i contenuti vod relativi al ciclismo e sulla diretta simulcast delle tappe
- ⚙️ presenza del floor ad sulla home page di RaiPlay e sulla scheda programma del ciclismo

pacchetto disponibile per max 1 cliente valido dal 5 luglio al 4 agosto 2019

formato	*impressions totale periodo a cliente	tariffa lorda Euro a cliente
spot video multiplatforma floor ad video medium rectangle box	850.000	37.000

*traffico a cliente valido dal 5 luglio al 4 agosto 2019

*bacino valido per il periodo 5 luglio – 4 agosto 2019 | nb. i formati pubblicitari relativi alla diretta saranno impaginati nei soli giorni e nelle sole fasce orarie di programmazione tv delle gare | sono fatti salvi i diritti riconosciuti agli sponsor e gli obblighi/limitazioni previsti dagli accordi stipulati da Rai con l'organizzatore dell'evento



tariffe



TELEVIDEO

Rai Televideo prevede almeno 4 pagine editoriali all'interno dell'indice altri sport con risultati, classifiche, notizie e curiosità per essere sempre aggiornati sull'evento

	n. pagina	contenuto	formato banner	tipologia	battute per riga	tariffa mese Euro
area tematica altri sport	tra 261-287	Tour de France	piede	fisso	35x2 o 34x1 dh	5.000

offerta valida per il periodo 6-28 luglio 2019





sponsor



lcl
skoda
e.leclerc
krys
continental

named sport
vittel
orange
le coq sportif
enedis
century 21
dimension data
tissot
ag2r la mondiale
antargaz

diritto di prima negoziazione di 7 giorni, solo per le sponsorizzazioni

