

# OFFERTA COMMERCIALE Rtv SAN MARINO

2018

(1 gennaio – 31 dicembre 2018)

Rai Pubblicità

Rtv  
SAN MARINO

# SAN MARINO TV



**San Marino Rtv:** dalla Repubblica più antica, una finestra sul mondo.

La radiotelevisione di Stato, espressione di un territorio con una identità inconfondibile, di grande tradizione internazionale, trasmette 24 ore al giorno un palinsesto di fiction, intrattenimento e approfondimenti sui temi di politica, economia, cultura e costume.

Una moderna televisione in uno Stato antichissimo.

**San Marino Rtv è visibile su: Dtt e Tivùsat canale 73 - Sky canale 520**



**Radio San Marino - fm 102.700**

Radio di flusso con programmazione di news e musica, interviste, rubriche e giochi.  
La radio che senti - musica anni '90 e hit



**Radio San Marino Classic - fm 103.200**

La radio dei grandi - musica anni '60 '70 e '80

# TV – AREE TEMATICHE

1 gennaio – 31 dicembre 2018

## FICTION & INTRATTENIMENTO



INDICE AFFINITÀ

**DONNE**

**101**

Auditel Locali

Il paradiso delle signore  
Tutto può succedere  
Raccontami 2  
Un medico in famiglia 8  
Film e Telefilm

Carte scoperte  
Serenissima



# LISTINO 2018 – FICTION & INTRATTENIMENTO

1 gennaio – 31 dicembre 2018

## Modulo quindicinale di 122 passaggi



(7/10 al giorno – inizio domenica)

Modulo	Descrizione	Passaggi	Tariffa (€)
<b>Fiction&amp;Intrattenimento</b>	<b>Spot 15''</b>	122	<b>10.980</b>
<b>Fiction&amp;Intrattenimento</b>	<b>Box 15''</b> (testa/coda break)	122	<b>13.176</b>

Indicativamente i 122 passaggi quindicinali del modulo sono così suddivisi:

fascia 09.00-12.00:	28 ins.
fascia 12.00-15.00:	20 ins.
fascia 15.00-18.00:	20 ins.
fascia 18.00-20.30:	28 ins.
fascia 20.30-22.30:	20 ins.
fascia 22.30-02.00:	6 ins.

Per durate diverse da quanto pubblicato fare riferimento alla tabella riparametrica pubblicata su [www.raipubblicita.it](http://www.raipubblicita.it)

# TV – AREE TEMATICHE

1 gennaio – 31 dicembre 2018

## SPORT & ATTUALITÀ



INDICE AFFINITÀ

**UOMINI**

**126**

Auditel Locali

A tutto gas  
Passione Calcio femminile  
Passione Calcio giovanile  
C Piace  
Un anno di sport  
Partita basket VL Pesaro

Altamarea  
Indaco  
Khorakhané  
Burdel  
00Verde

In che verso va il mondo  
Hotel Nazionale Roma  
Questa non è l'America  
Italiani di carta

# LISTINO 2018 – SPORT & ATTUALITÀ

1 gennaio – 31 dicembre 2018

## Modulo quindicinale di 56 passaggi



(4/6 al giorno – inizio domenica)

Modulo	Descrizione	Passaggi	Tariffa (€)
<b>Sport&amp;Attualità</b>	<b>Spot 15''</b>	56	<b>5.040</b>
<b>Sport&amp;Attualità</b>	<b>Box 15''</b> (testa/coda break)	56	<b>6.048</b>

Indicativamente i **56 passaggi quindicinali** del modulo sono così suddivisi:

fascia 09.00-12.00:	16 ins.
fascia 12.00-15.00:	4 ins.
fascia 15.00-18.00:	10 ins.
fascia 18.00-20.30:	12 ins.
fascia 20.30-22.30:	10 ins.
fascia 22.30-02.00:	4 ins.

Per durate diverse da quanto pubblicato fare riferimento alla tabella riparametrale pubblicata su [www.raipubblicità.it](http://www.raipubblicità.it)

# LISTINO 2018 – TITANO

1 gennaio – 31 dicembre 2018

## Modulo quindicinale di 178 passaggi



(somma dei passaggi del Modulo Fiction&Intrattenimento e Sport&Attualità)

Modulo	Descrizione	Passaggi	Tariffa (€)
<b>Titano</b>	<b>Spot 15''</b>	<b>178</b>	<b>16.020</b>
<b>Titano</b>	<b>Box 15''</b> (testa/coda break)	<b>178</b>	<b>19.224</b>

Indicativamente i **178 passaggi quindicinali** del modulo sono così suddivisi:

fascia 09.00-12.00:	44 ins.
fascia 12.00-15.00:	24 ins.
fascia 15.00-18.00:	30 ins.
fascia 18.00-20.30:	40 ins.
fascia 20.30-22.30:	30 ins.
fascia 22.30-02.00:	10 ins.

Per durate diverse da quanto pubblicato fare riferimento alla tabella riparametrica pubblicata su [www.raipubblicità .it](http://www.raipubblicità.it)

# LISTINO 2018 – TELEPROMOZIONI

## RTV SHOPPING



In apertura del programma RTV Shopping viene collocata una telepromozione di 60"/90"/120"/180" in base alle esigenze del Cliente

**Programmazione: da domenica al sabato nei seguenti orari:**

ore 7.00, 8.00, 11.05, 14.50, 1.00 e 2.30.

Descrizione	Passaggi settimanali	Tariffa (€)
Telepromozione Shopping 60"	42	15.750
Telepromozione Shopping 90"	42	23.520
Telepromozione Shopping 120"	42	31.500
Telepromozione Shopping 180"	42	47.460

Per durate diverse da quanto pubblicato fare riferimento alla tabella riparametrica pubblicata su [www.raipubblicita.it](http://www.raipubblicita.it)



# LISTINO 2018 – TOP EVENT

## A Bale'



Conduttore: Roberto Chiesa

**Programmazione:** (dal 12 Ottobre al 28 Dicembre 2018) , ultima replica il 29 Dicembre 2018. La prima visione è prevista alle 22.00 di venerdì. (Le repliche domenica alle 13.00, lunedì alle 16.45, martedì alle 24.10).

Descrizione

Passaggi settimanali

Tariffa (€)

Spot 15''

8

3.600,00

Box 15'' (testa/coda break)

8

4.320,00

Telepromozione 90''

4

12.000,00

Inspot 10''

8

4.320,00

Billboard 4'' +4''

4 ap+4 ch

1.620,00

*“ Un viaggio nella storia del ballo liscio e delle sue orchestre, durante il quale il giornalista Roberto Chiesa e la voce storica dell'orchestra Casadei, Luana Babini, dedicheranno ogni singola puntata ad uno strumento musicale con artisti di primo piano ospiti in studio, che si esibiranno riproponendo brani storici della musica.”*

Per durate diverse da quanto pubblicato fare riferimento alla tabella riparametrata pubblicata su [www.raipubblicità.it](http://www.raipubblicità.it)

# LISTINO 2018 – TOP EVENT

## La casa della salute



Conduttore: Luciano Onder

**Programmazione:** (dal 13 Ottobre 2018 al 5 Gennaio 2019) , ultima replica il 9 Gennaio 2019. La prima visione è prevista alle 20.00 di sabato. (le repliche lunedì alle 23.05, martedì alle 09.00, mercoledì alle 16.45).

### Descrizione

### Passaggi settimanali

### Tariffa (€)

Spot 15''

8

3.600,00

Box 15'' (testa/coda break)

8

4.320,00

Telepromozione 90''

4

12.000,00

Inspot 10''

8

4.320,00

Billboard 4'' +4''

4 ap+4 ch

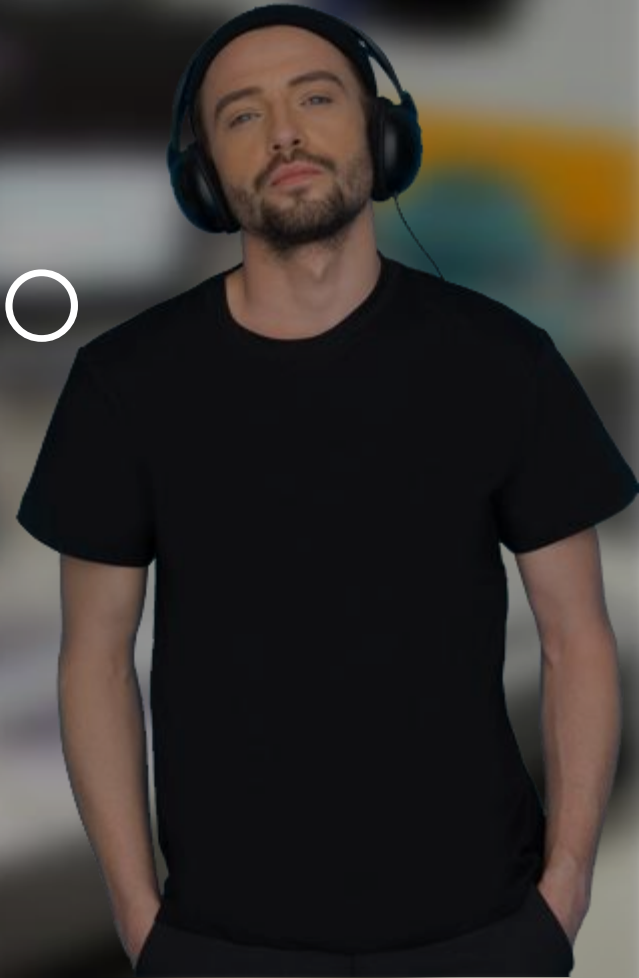
1.620,00

Per durate diverse da quanto pubblicato fare riferimento alla tabella riparametrata pubblicata su [www.raipubblicità.it](http://www.raipubblicità.it)

*“Luciano Onder ospita nel suo studio i migliori specialisti di ogni settore della medicina per fornire ai telespettatori utili consigli per la cura e il benessere con grande attenzione alla prevenzione.”*

# SAN MARINO RADIO

---



# RADIO – AREE TEMATICHE



## ATTUALITÀ



Le notizie: giornale radio  
L'agenda: gli eventi del giorno  
L'edicola: rassegna stampa  
La radio fuori dalla radio: le interviste  
Approfondimento  
Cultura

## INTRATTENIMENTO



Super Hits  
Music Collection  
Oldies '60-'70-'80  
Hit Parade  
Cover  
Intrattenimento

## METEO



Meteo



# LISTINO 2018 – PUBBLICITÀ TABELLARE



1 gennaio – 31 dicembre 2018



**70** comunicati per due settimane

1 ogni 3 ore dalle 7.00 alle 22.00 (slot ore 0.30)



**56** comunicati per due settimane

1 ogni 3 ore dalle 7.00 alle 19.00 (slot ore 0.15)

Valore a listino 30''

€ 15.120,00 (126 spot)



# LISTINO 2018 – INIZIATIVE SPECIALI

1 gennaio – 31 dicembre 2018



## Attualità (news e interviste)

7'' in apertura e chiusura - 236 inviti all'ascolto per due settimane

Valore a listino € 7.920,00

## Intrattenimento (musica)

7'' in apertura e chiusura - 370 inviti all'ascolto per due settimane

Valore a listino € 11.760,00

## Meteo

7'' in apertura e chiusura - 52 inviti all'ascolto per due settimane

Valore a listino € 1.920,00



A control room with multiple monitors and a mixing console. The left monitor shows a group of people in a meeting. The right monitor shows a website interface. The foreground is dominated by a large mixing console with many sliders and buttons. A blue office chair is visible in the background.

# SAN MARINO WEB

# WEB – IL SITO



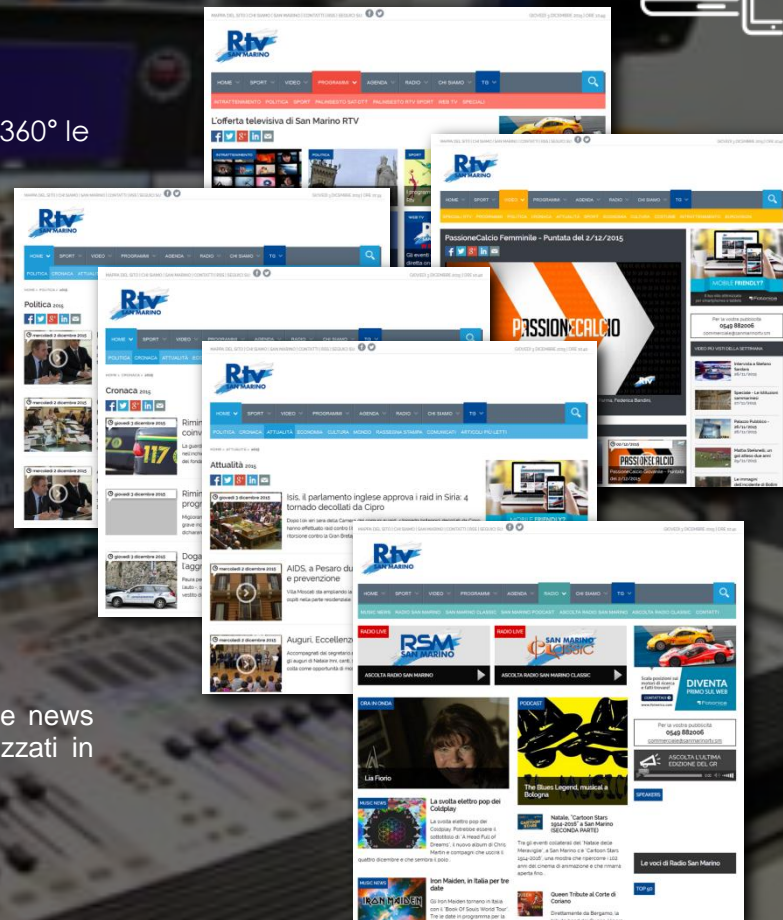
**www.smtvsanmarino.sm**, il portale della Radiotelevisione di Stato, copre a 360° le esigenze degli utenti.

L'**informazione** offre la possibilità di soddisfare tutte le curiosità su argomenti di attualità, cultura, economia, cronaca, sport ecc. sia attraverso articoli che video. Per gli appassionati di **Sport**, tutte le news delle principali discipline sportive e anche degli sport minori.

Il portale della San Marino RTV diventa anche la colonna sonora della giornata degli utenti; infatti, **Radio San Marino** offre ogni giorno le più belle voci in onda, l'informazione puntuale e precisa, la musica più accattivante. Con rubriche, programmi, interviste, meteo, viabilità, per una radio viva e vivace.

**Radio San Marino Classic** propone musica degli anni 50', 60' e 70', ispirandosi alla canzone italiana e straniera d'autore, al Pop, al Rock&Roll, al Rythm&Blues e al Soul, generi musicali spesso dimenticati dalle altre emittenti.



**www.smtvsanmarino.sm** raccoglie e propone tutta la **produzione televisiva**, dalle news dei TG agli approfondimenti in studio fino ai grandi reportage internazionali realizzati in esclusiva dalla San Marino RTV






# WEB – I FORMATI PUBBLICITARI




MAPPA DEL SITO | CHI SIAMO | SAN MARINO | CONTATTI | RSS | SEGUICI SU  


GIOVEDÌ 3 DICEMBRE 2015 | ORE 10:23





HOME | SPORT | VIDEO | PROGRAMMI | AGENDA | RADIO | CHI SIAMO | TG


POLITICA | CRONACA | ATTUALITÀ | ECONOMIA | CULTURA | MONDO | RASSEGNA STAMPA | COMUNICATI | ARTICOLI PIÙ LETTI

**GDF** **OGGI ORE 13:00**  
  
Rimini, sei misure cautelari in inchiesta Valleverde, coinvolto anche il fondatore

**CRONACA**  
  
Dogana, scippo in pieno giorno: si cerca l'aggressore  
Paura per una signora italiana, ieri in Piazza Tini a Dogana - dove aveva posteggiato l'auto - scappata in pieno giorno da un ragazzo. Verso le 12 30, infatti, un giovane alto e vestito di...

**MOTOCCLISTA**  
  
Rimini: migliorano le condizioni di Bolchini, ancora in prognosi riservata  
Migliorano le condizioni di Edoardo Bolchini il 50 enne sammarinese rimasto vittima di un grave incidente stradale la scorsa settimana. Uomo ora e cosciente. I medici non lo dichiarano.

**OGGI ORE 14:00**  
  
TG San Marino



**OGGI ORE 15:05**  


**WEB TV**  
Guarda la TV Online!


**RADIO LIVE**  
RADIO SAN MARINO  
La radio che senti!

**RADIO LIVE**  
SAN MARINO CLASSIC  
La radio dei grandi.

**Ansa**  
Pistorius: Corte, fu omicidio volontario  
Ankara, si a incontro Cavusoglu-Lavrov  
Strage in California, pista terrorismo


MAPPA DEL SITO | CHI SIAMO | SAN MARINO | CONTATTI | RSS | SEGUICI SU  


GIOVEDÌ 3 DICEMBRE 2015 | ORE 10:23





HOME | SPORT | VIDEO | PROGRAMMI | AGENDA | RADIO | CHI SIAMO | TG


POLITICA | CRONACA | ATTUALITÀ | ECONOMIA | CULTURA | MONDO | RASSEGNA STAMPA | COMUNICATI | ARTICOLI PIÙ LETTI

**GDF** **OGGI ORE 13:00**  
  
Rimini, sei misure cautelari in inchiesta Valleverde, coinvolto anche il fondatore

**CRONACA**  
  
Dogana, scippo in pieno giorno: si cerca l'aggressore  
Paura per una signora italiana, ieri in Piazza Tini a Dogana - dove aveva posteggiato l'auto - scappata in pieno giorno da un ragazzo. Verso le 12 30, infatti, un giovane alto e vestito di...

**MOTOCCLISTA**  
  
Rimini: migliorano le condizioni di Bolchini, ancora in prognosi riservata  
Migliorano le condizioni di Edoardo Bolchini il 50 enne sammarinese rimasto vittima di un grave incidente stradale la scorsa settimana. Uomo ora e cosciente. I medici non lo dichiarano.

**OGGI ORE 14:00**  
  
TG San Marino

**OGGI ORE 15:05**  


**WEB TV**  
Guarda la TV Online!

**RADIO LIVE**  
RADIO SAN MARINO  
La radio che senti!

**RADIO LIVE**  
SAN MARINO CLASSIC  
La radio dei grandi.

**Ansa**  
Pistorius: Corte, fu omicidio volontario  
Ankara, si a incontro Cavusoglu-Lavrov  
Strage in California, pista terrorismo

## BACKGROUND

Attenzione: immagini a titolo esemplificativo

# WEB – LISTINO PREZZI

1 gennaio – 31 dicembre 2018



**FORMATO / MODULO**

**TARIFFA SETTIMANALE A LISTINO / A CLIENTE**

**BACKGROUND**

**€ 2.000**

**MEDIUM RECTANGLE**

**€ 1.500**

Le campagne verranno erogate a rotazione temporale su più clienti.

N.B. report fine campagna disponibile tramite Google Analytics