



OFFERTA COMMERCIALE  
**Rtv SAN MARINO**

2016  
(3 gennaio – 31 dicembre 2016)

**Rai Pubblicità**



# SAN MARINO TV



**San Marino Rtv:** dalla Repubblica più antica, una finestra sul mondo.

La radiotelevisione di Stato, espressione di un territorio con una identità inconfondibile, di grande tradizione internazionale, trasmette 24 ore al giorno un palinsesto di fiction, intrattenimento e approfondimenti sui temi di politica, economia, cultura e costume.

Una moderna televisione in uno Stato antichissimo.

**San Marino Rtv è visibile su: Dtt e Tivùsat canale 73 - Sky canale 520**



**Radio San Marino - fm 102.700**

Radio di flusso con programmazione di news e musica, interviste, rubriche e giochi.

La radio che senti - musica anni '90 e hit



**Radio San Marino Classic - fm 103.200**

La radio dei grandi - musica anni '60 '70 e '80

# TV – AREE TEMATICHE

3 gennaio – 31 dicembre 2016

## FICTION & INTRATTENIMENTO



INDICE AFFINITÀ  
**DONNE**

**101**

Auditel Locali - Ott/Nov '13

Don Matteo  
Incantesimo  
Tutti pazzi per amore  
Il caso Enzo Tortora  
La mia casa è piena di specchi  
Caruso la voce dell'amore  
Piloti  
Un posto al sole  
Film e Telefilm

Passpartout  
Scusi, mi racconta ...  
Carte scoperte  
Serenissima  
Una serata sul Titano

# LISTINO 2016 – **FICTION & INTRATTENIMENTO**

3 gennaio – 31 dicembre 2016

## Modulo quindicinale di 122 passaggi



(7/10 al giorno – inizio domenica)

| Modulo                  | Descrizione                 | Passaggi | Tariffa (€) |
|-------------------------|-----------------------------|----------|-------------|
| Fiction&Intrattenimento | Spot 15''                   | 122      | 10.980      |
| Fiction&Intrattenimento | Box 15'' (testa/coda break) | 122      | 13.176      |

Indicativamente i **122 passaggi settimanali** del modulo sono così suddivisi:

|                     |                |
|---------------------|----------------|
| fascia 09.00-12.00: | <b>22 ins.</b> |
| fascia 12.00-15.00: | <b>18 ins.</b> |
| fascia 15.00-18.00: | <b>10 ins.</b> |
| fascia 18.00-20.30: | <b>14 ins.</b> |
| fascia 20.30-22.30: | <b>24 ins.</b> |
| fascia 22.30-02.00: | <b>34 ins.</b> |

Per durate diverse da quanto pubblicato fare riferimento alla tabella riparametrica pubblicata su [www.raipubblicita.it](http://www.raipubblicita.it)

# TV – AREE TEMATICHE

3 gennaio – 31 dicembre 2016

## SPORT & ATTUALITÀ



INDICE AFFINITÀ

UOMINI

126

Auditel Locali - Ott/Nov '13

A tutto gas  
Pick and Roll  
C piace  
Passione Calcio femminile  
Passione Calcio giovanile  
Campioni & Campioni

Altamarea  
Indaco  
Amarcord  
Khorakhané  
In che verso va il mondo  
00 Verde  
Tg Economia



# LISTINO 2016 – **SPORT & ATTUALITÀ**

3 gennaio – 31 dicembre 2016

## Modulo quindicinale di 56 passaggi



(4/6 al giorno – inizio domenica)

| Modulo          | Descrizione                 | Passaggi | Tariffa (€) |
|-----------------|-----------------------------|----------|-------------|
| Sport&Attualità | Spot 15''                   | 56       | 5.040       |
| Sport&Attualità | Box 15'' (testa/coda break) | 56       | 6.048       |

Indicativamente i **56 passaggi settimanali** del modulo sono così suddivisi:

|                     |                |
|---------------------|----------------|
| fascia 09.00-12.00: | <b>8 ins.</b>  |
| fascia 12.00-15.00: | <b>8 ins.</b>  |
| fascia 15.00-18.00: | <b>6 ins.</b>  |
| fascia 18.00-20.30: | <b>2 ins.</b>  |
| fascia 20.30-22.30: | <b>12 ins.</b> |
| fascia 22.30-02.00: | <b>20 ins.</b> |

Per durate diverse da quanto pubblicato fare riferimento alla tabella riparametrata pubblicata su [www.raipubblicità .it](http://www.raipubblicità.it)

# LISTINO 2016 — TITANO

3 gennaio – 31 dicembre 2016

## Modulo quindicinale di 178 passaggi



(somma dei passaggi del Modulo Fiction&Intrattenimento e Sport&Attualità)

| Modulo        | Descrizione                        | Passaggi   | Tariffa (€)   |
|---------------|------------------------------------|------------|---------------|
| <b>Titano</b> | <b>Spot 15''</b>                   | <b>178</b> | <b>16.020</b> |
| <b>Titano</b> | <b>Box 15''</b> (testa/coda break) | <b>178</b> | <b>19.224</b> |

Indicativamente i **178 passaggi settimanali** del modulo sono così suddivisi:

|                     |                |
|---------------------|----------------|
| fascia 09.00-12.00: | <b>30 ins.</b> |
| fascia 12.00-15.00: | <b>26 ins.</b> |
| fascia 15.00-18.00: | <b>16 ins.</b> |
| fascia 18.00-20.30: | <b>16 ins.</b> |
| fascia 20.30-22.30: | <b>36 ins.</b> |
| fascia 22.30-02.00: | <b>54 ins.</b> |

Per durate diverse da quanto pubblicato fare riferimento alla tabella riparametrata pubblicata su [www.raipubblicita.it](http://www.raipubblicita.it)

# LISTINO 2016 — **TOP EVENT**

## Scusi, mi racconta



Conduttore: **Maurizio Costanzo**

Maurizio Costanzo ripercorre i grandi appuntamenti che lo hanno visto protagonista di storie raccontate quotidianamente davanti alle telecamere. Racconta e commenta i suoi programmi che hanno fatto la storia della TV.

**Programmazione:** da sabato 22 ottobre ore 21.00, per 12 puntate (ogni settimana previste 3 repliche, indicativamente lunedì alle 17.00, martedì alle 23.20 e mercoledì alle 9.20).

| Descrizione                        | Passaggi settimanali | Tariffa (€)   |
|------------------------------------|----------------------|---------------|
| <b>Spot 15''</b>                   | 4                    | <b>1.800</b>  |
| <b>Box 15''</b> (testa/coda break) | 4                    | <b>2.160</b>  |
| <b>Telepromozione 90''</b>         | 4                    | <b>12.000</b> |
| <b>Inspot 10''</b>                 | 8                    | <b>4.320</b>  |
| <b>Billboard 4''+4''</b>           | <b>4 ap+4 ch</b>     | <b>1.640</b>  |

Per durate diverse da quanto pubblicato fare riferimento alla tabella riparametrica pubblicata su [www.raipubblicita.it](http://www.raipubblicita.it)





# LISTINO 2016 – TOP EVENT

## Italiani di carta



Conduttore: **Paolo Mieli**

Paolo Mieli fa rivivere i momenti più significativi della nostra storia, ripercorrendo avvenimenti, fenomeni e vite dei protagonisti che hanno fatto la storia del giornalismo italiano. In ogni puntata è prevista una striscia satirica di Dario Vergassola.

**Programmazione:** da venerdì 14 ottobre alle ore 22.00 per 14 puntate (ogni settimana sono previste 3 repliche, indicativamente il sabato ore 17.00, la domenica ore 13.00 e il lunedì alle 23.30).

| Descrizione                        | Passaggi settimanali | Tariffa (€)   |
|------------------------------------|----------------------|---------------|
| <b>Spot 15''</b>                   | 8                    | <b>3.600</b>  |
| <b>Box 15''</b> (testa/coda break) | 8                    | <b>4.320</b>  |
| <b>Telepromozione 90''</b>         | 4                    | <b>12.000</b> |
| <b>Inspot 10''</b>                 | 8                    | <b>4.320</b>  |
| <b>Billboard 4''+4''</b>           | <b>4 ap+4 ch</b>     | <b>1.640</b>  |

Per durate diverse da quanto pubblicato fare riferimento alla tabella riparametrica pubblicata su [www.raipubblicita.it](http://www.raipubblicita.it)



# LISTINO 2016 — TELEPROMOZIONI

## RTV SHOPPING



In apertura del programma RTV Shopping viene collocata una telepromozione di 60''/90''/120''/180'' in base alle esigenze del Cliente

**Programmazione:** da domenica al sabato nei seguenti orari:

ore 7.00, 8.00, 11.05, 14.50, 1.00 e 2.30.

| Descrizione                          | Passaggi settimanali | Tariffa (€)   |
|--------------------------------------|----------------------|---------------|
| <b>Telepromozione Shopping 60''</b>  | <b>42</b>            | <b>15.750</b> |
| <b>Telepromozione Shopping 90''</b>  | <b>42</b>            | <b>23.520</b> |
| <b>Telepromozione Shopping 120''</b> | <b>42</b>            | <b>31.500</b> |
| <b>Telepromozione Shopping 180''</b> | <b>42</b>            | <b>47.460</b> |

Per durate diverse da quanto pubblicato fare riferimento alla tabella riparametrica pubblicata su [www.raipubblicita.it](http://www.raipubblicita.it)

# SAN MARINO RADIO

---



# RADIO – AREE TEMATICHE



## ATTUALITÀ



Le notizie: giornale radio  
L'agenda: gli eventi del giorno  
L'edicola: rassegna stampa  
La radio fuori dalla radio: le interviste  
Approfondimento  
Cultura

## INTRATTENIMENTO



Super Hits  
Music Collection  
Oldies '60-'70-'80  
Hit Parade  
Cover  
Intrattenimento

## METEO



Meteo



# LISTINO 2016 — PUBBLICITÀ TABELLARE



3 gennaio – 31 dicembre 2016



**70 comunicati per due settimane**

1 ogni 3 ore dalle 7.00 alle 22.00 (slot ore 0.30)



**56 comunicati per due settimane**

1 ogni 3 ore dalle 7.00 alle 19.00 (slot ore 0.15)

Valore a listino 30''

**€ 15.120,00** (126 spot)



# LISTINO 2016 — INIZIATIVE SPECIALI

3 gennaio – 31 dicembre 2016



## Attualità (news e interviste)

7" in apertura e chiusura - 236 inviti all'ascolto per due settimane

Valore a listino € 7.920,00

## Intrattenimento (musica)

7" in apertura e chiusura - 370 inviti all'ascolto per due settimane

Valore a listino € 11.760,00

## Meteo

7" in apertura e chiusura - 52 inviti all'ascolto per due settimane

Valore a listino € 1.920,00



A control room with multiple monitors and a mixing console. The left monitor shows a group of people in a meeting. The right monitor shows a website interface. The foreground is dominated by a large mixing console with many sliders and buttons. A blue chair is visible in the background.

# **SAN MARINO** WEB

# WEB – IL SITO



[www.smtvsanmarino.sm](http://www.smtvsanmarino.sm), il portale della Radiotelevisione di Stato, copre a 360° le esigenze degli utenti.

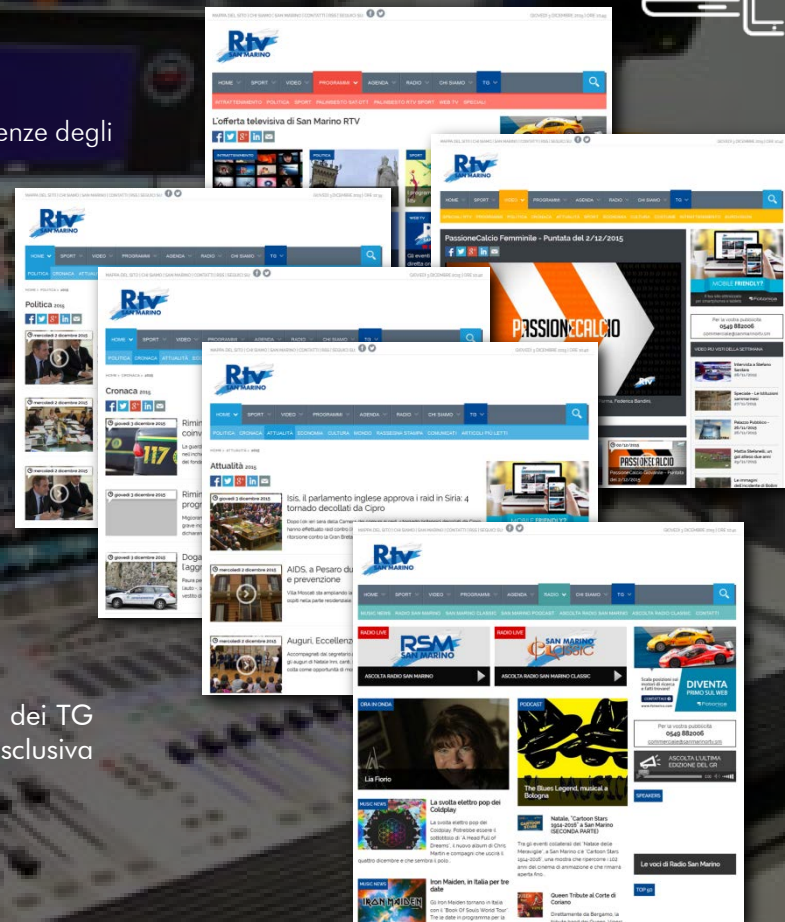
L'**informazione** offre la possibilità di soddisfare tutte le curiosità su argomenti di attualità, cultura, economia, cronaca, sport ecc. sia attraverso articoli che video.

Per gli appassionati di **Sport**, tutte le news delle principali discipline sportive e anche degli sport minori.

Il portale della San Marino RTV diventa anche la colonna sonora della giornata degli utenti; infatti, **Radio San Marino** offre ogni giorno le più belle voci in onda, l'informazione puntuale e precisa, la musica più accattivante. Con rubriche, programmi, interviste, meteo, viabilità, per una radio viva e vivace.

**Radio San Marino Classic** propone musica degli anni 50', 60' e 70', ispirandosi alla canzone italiana e straniera d'autore, al Pop, al Rock&Roll, al Rythm&Blues e al Soul, generi musicali spesso dimenticati dalle altre emittenti.

[www.smtvsanmarino.sm](http://www.smtvsanmarino.sm) raccoglie e propone tutta la **produzione televisiva**, dalle news dei TG agli approfondimenti in studio fino ai grandi reportage internazionali realizzati in esclusiva dalla San Marino RTV





# WEB – I FORMATI PUBBLICITARI



MAPPA DEL SITO | CHI SIAMO | SAN MARINO | CONTATTI | RSS | SEGUICI SU

GIOVEDÌ 3 DICEMBRE 2015 | ORE 10:45

HOME | SPORT | VIDEO | PROGRAMMI | AGENDA | RADIO | CHI SIAMO | TG

POLITICA | CRONACA | ATTUALITÀ | ECONOMIA | CULTURA | MONDO | RASSEGNA STAMPA | COMUNICATI | ARTICOLI PIÙ LETTI

**GDF** **OGGI ORE 13:50**  
  
MEDIUM RECTANGLE  
Rimini, sei misure cautelari in inchiesta Valleverde, coinvolto anche il fondatore  
TG Sport

**CRONACA** **OGGI ORE 14:00**  
  
Dogna, scippo in pieno giorno: si cerca l'aggressore  
Paura per una signora italiana, ieri in Piazza Tini a Dogana - dove aveva posteggiato l'auto -  
scopata in pieno giorno da un ragazzo. Verso le 12 30, infatti, un giovane alto e vestito di...  
TG San Marino

**MOTOCCLISTA** **OGGI ORE 16:05**  
  
Rimini: migliorano le condizioni di Bolchini, ancora in prognosi riservata  
Migliorano le condizioni di Edoardo Bolchini il 50 enne sammarinese rimasto vittima di un grave incidente stradale la scorsa settimana. Uomo ora e cosciente. I medici non lo dichiarano.  
Pistorius: Corte, fu omicidio volontario  
Ankara, si a incontro Cavusoglu-Lavrov  
Strage in California, pista terrorismo

**WEB TV** Guarda la TV Online!  
**RADIO LIVE** RADIO SAN MARINO La radio che senti  
**RADIO LIVE** SAN MARINO CLASSIC La radio dei grandi

MAPPA DEL SITO | CHI SIAMO | SAN MARINO | CONTATTI | RSS | SEGUICI SU

GIOVEDÌ 3 DICEMBRE 2015 | ORE 10:45

BACKGROUND

HOME | SPORT | VIDEO | PROGRAMMI | AGENDA | RADIO | CHI SIAMO | TG

POLITICA | CRONACA | ATTUALITÀ | ECONOMIA | CULTURA | MONDO | RASSEGNA STAMPA | COMUNICATI | ARTICOLI PIÙ LETTI

**GDF** **OGGI ORE 13:50**  
  
MEDIUM RECTANGLE  
Rimini, sei misure cautelari in inchiesta Valleverde, coinvolto anche il fondatore  
TG Sport

**CRONACA** **OGGI ORE 14:00**  
  
Dogna, scippo in pieno giorno: si cerca l'aggressore  
Paura per una signora italiana, ieri in Piazza Tini a Dogana - dove aveva posteggiato l'auto -  
scopata in pieno giorno da un ragazzo. Verso le 12 30, infatti, un giovane alto e vestito di...  
TG San Marino

**MOTOCCLISTA** **OGGI ORE 16:05**  
  
Rimini: migliorano le condizioni di Bolchini, ancora in prognosi riservata  
Migliorano le condizioni di Edoardo Bolchini il 50 enne sammarinese rimasto vittima di un grave incidente stradale la scorsa settimana. Uomo ora e cosciente. I medici non lo dichiarano.  
Pistorius: Corte, fu omicidio volontario  
Ankara, si a incontro Cavusoglu-Lavrov  
Strage in California, pista terrorismo

**WEB TV** Guarda la TV Online!  
**RADIO LIVE** RADIO SAN MARINO La radio che senti  
**RADIO LIVE** SAN MARINO CLASSIC La radio dei grandi

Attenzione: immagini a titolo esemplificativo

# WEB – LISTINO PREZZI

4 gennaio 2016 - 1 gennaio 2017



FORMATO / MODULO

TARIFFA SETTIMANALE A LISTINO / A CLIENTE

BACKGROUND

€ 2.000

MEDIUM RECTANGLE

€ 1.500

Le campagne verranno erogate a rotazione temporale su più clienti.

N.B. report fine campagna disponibile tramite Google Analytics