

Rai



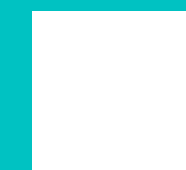
SANREMO 2017

67° FESTIVAL DELLA CANZONE ITALIANA

Rai Pubblicità

aggiornamento al 19 gennaio





nel 2016

10.746.000
ascoltatori

38.294.000
copertura

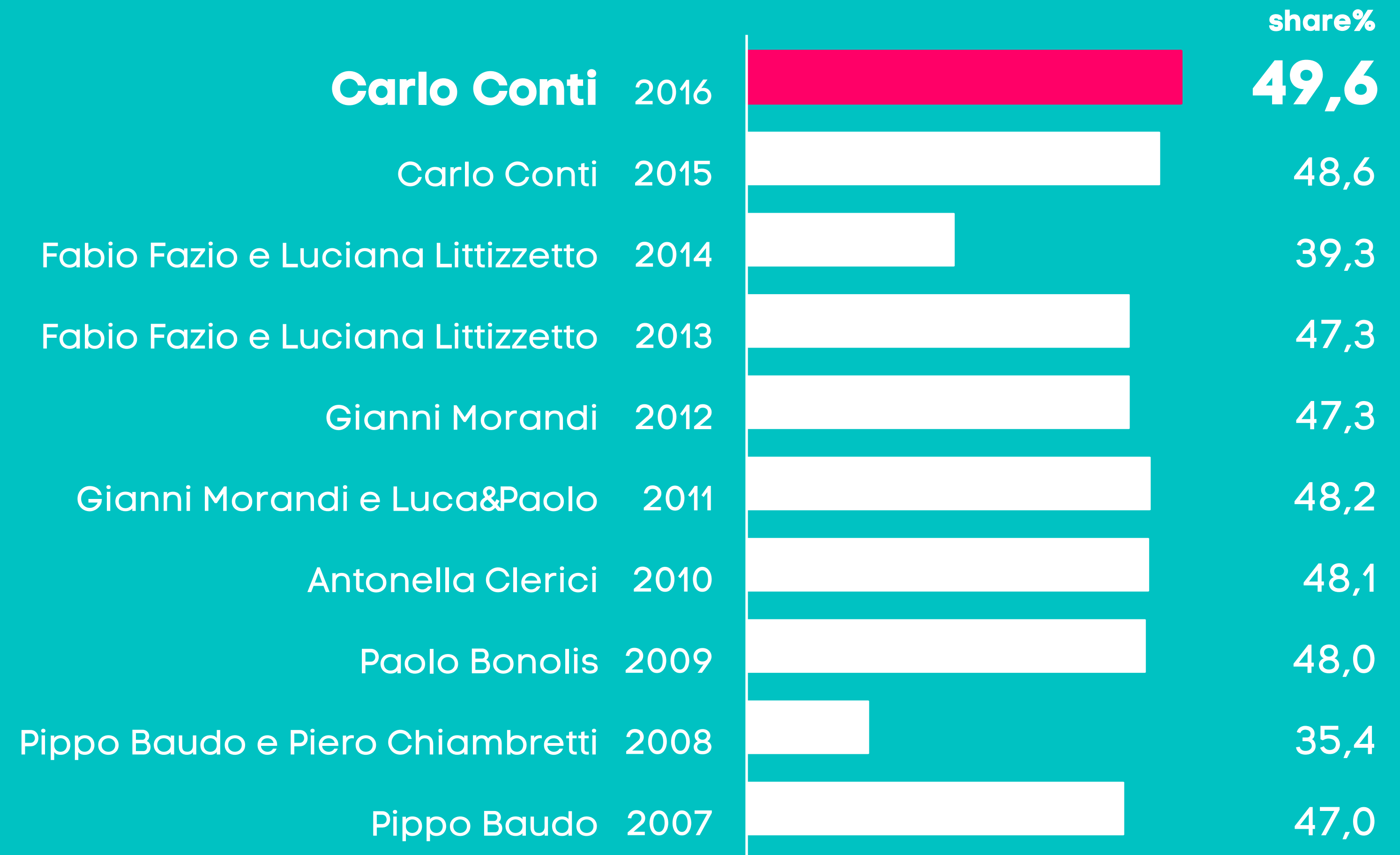
49,6%
share

oltre 2 ore
permanenza

fonte: auditel agb; target individui e ospiti; dati medi



mai sotto il 35% di share



fonte: auditel agb; target individui e ospiti; dati medi



nel 2016 più giovani

	share%	vs 2015
15-24 anni	54,9	+1,9
35-44 anni	44,5	+2,9
25-54 anni	46,6	+1,5
35-64 anni	48,8	+1,3

fonte: auditel agb; target individui e ospiti; dati medi



le prime 5 serate del 2016 sono di Sanremo

			share%
66° Festival di Sanremo	finale	Rai 1	52,5
66° Festival di Sanremo	2ª serata	Rai 1	49,9
66° Festival di Sanremo	1ª serata	Rai 1	49,5
66° Festival di Sanremo	3ª serata	Rai 1	47,9
66° Festival di Sanremo	4ª serata	Rai 1	47,8

fonte: nielsen tam; periodo 3 gennaio – 15 ottobre 2016;
target individui e ospiti; dati medi esclusi Europei di Calcio

Sanremo è digital

www.sanremo.rai.it
il pop attraverso il digital

1 milione

di browser unici
media serata

20 milioni

di pagine viste

13 milioni

video preroll
vod + live

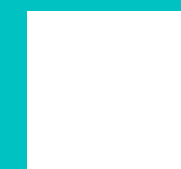
88%

view trough rate

9%

click trough rate

fonte: AdServer Rai Pubblicità – video on demand febbraio 2016



Sanremo è social

#Sanremo
il Festival più social di sempre



2.575.331
interazioni

+43%
vs 2015



400.000
fan pagina ufficiale

+66%
vs 2015



> 22 mila
engagement

+81%
vs 2015



Twitter
per la prima volta in Italia
ha introdotto una **emoji dedicata**

fonte: Marketing Rai



Sanremo è cross

target adulti

copertura totale
71,9%
(37.632.613)

tv
67,1%
(35.096.898)

web
1,5%
(809.187)

tv + web
2,5%
(1.288.264)

total web
4,0%
(2.100.222)

tv + radio
14,2%
(7.410.429)

radio
3,3%
(1.731.409)

total radio
17,5%
(9.144.403)

con **radio** e **web**
2,5 milioni di teste esclusive
e un incremento di
+5 punti di copertura

fonte: Sanremo 2016 su dati tssp gfk eurisko - auditel

tutti i media ne parlano



il manifesto

RAI UNO • È record di ascolti per il festival, oltre 11 milioni di spettatori
Sanremo, ma come piace il nazional popolare

Conti mette in scena una rassicurante routine che cattura il pubblico over 60 e impazza sui social

Il Messaggero

Sanremo boom tra i nuovi fan tornano i giovani

Boom di ascolti
Sanremo piace anche ai giovani
Virginia Raffaele è la sorpresa
Alle pag. 26 e 27



Carlo Conti fa il botto di ascolti. Salgono in particolare gli spettatori tra 15 e 24 anni. In passerella il figliol prodigo Eros Ramazzotti e l'inutile Kidman. Nuove proposte: passano Dello Iacovo e Ermal Meta

IL SECOLO XIX

IDATI DEL DEBUTTO

Conti come Cruise, ascolti record: missione compiuta

Il conduttore replica il successo del 2015. Leone: «Non ci speravamo»

Libero

Gli ascolti della prima serata
Conti batte il suo record
Quasi il 50% di share

LA STAMPA

Non è un Festival per vecchi Conti II vince la prima battaglia

Martedì sera sfiorato il 50% di share, in crescita sul 2015 la fascia tra 15 e 24 anni
Leone: "È la prima volta che il direttore generale mi chiama per complimentarsi"

SANREMO

Conti-boom:
è un Festival
anche per giovani*

 Rai

un fenomeno global

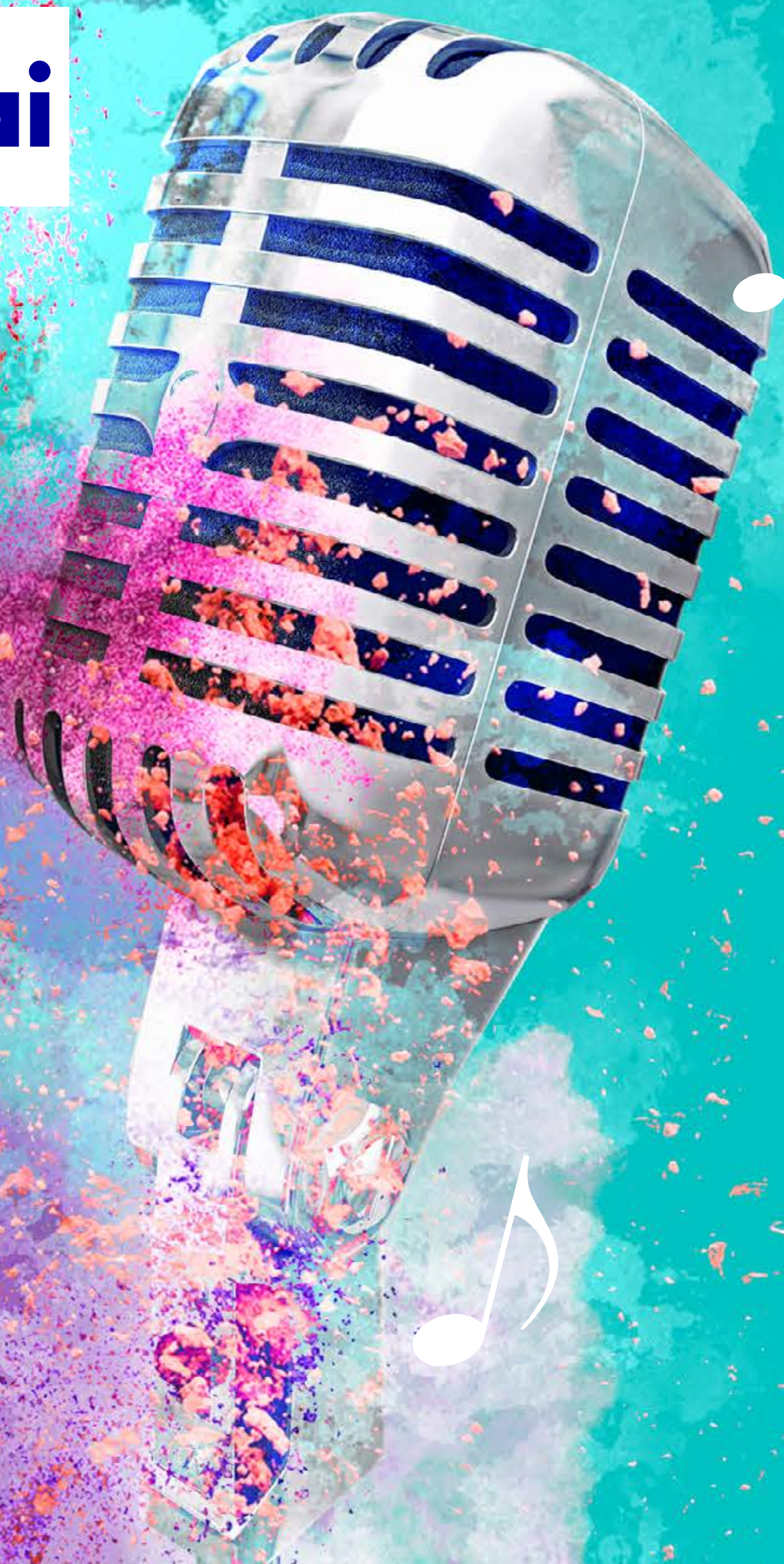
Trasmesso in tutta Europa da **Rai 1**
e negli altri quattro continenti da **Rai Italia**.

42 testate estere

presenti all'ultima edizione del festival
per un totale di **158 inviati**.

 Rai Pubblicità Rai Italia Rai 1

Rai



67° Festival di Sanremo

Rai Pubblicità



#SiamoSanremo | un progetto crossmediale



67° Festival | la competizione

Carlo Conti

conduttore e direttore artistico

Maria De Filippi

co-conduttrice

Le 22 canzoni dei campioni in gara

saranno divise in due gruppi da 11 nelle prime due serate.

Il sistema di eliminazione cambia:

- gli ultimi 3 classificati nella categoria campioni (per un totale di 6 tra le prime due serate) prenderanno parte ad un torneo eliminatorio nella serata di giovedì (2 di questi saranno definitivamente eliminati)
- nella serata di venerdì, verranno eliminati 4 dei 20 campioni ammessi alla gara.

67° Festival | le serate

martedì 7 febbraio

si esibiscono 11 campioni (3 eliminati)

mercoledì 8 febbraio

si esibiscono 11 campioni (3 eliminati)
e 4 nuove proposte (2 eliminati)

giovedì 9 febbraio

serata cover per i 16 campioni in gara con ospiti italiani e internazionali; esecuzione del brano in gara per i 6 campioni eliminati nelle due serate precedenti (4 riammessi in gara e 2 eliminati); si esibiscono 4 nuove proposte (2 eliminati)

venerdì 10 febbraio

si esibiscono 20 campioni in gara (4 eliminati);
vincitore nuove proposte

sabato 11 febbraio

si esibiscono 16 campioni sfida finale vincitore 67° Festival di Sanremo

67° Festival | i big in gara

dai talent ai campioni della musica italiana

Nutrito il cast di giovani cantanti provenienti dal mondo dei talent: **Elodie, Sergio Sylvestre e Alessio Bernabei** da Amici; da X Factor due voci affermate come **Giusy Ferreri e Chiara Galiazzo e Michele Bravi**; l'ultima vincitrice di The Voice, **Alice Paba**, duetterà invece al fianco di **Nesli**.

Strizza l'occhio all'universo social la scelta di **Lodovica Comello**, volto lanciatisimo di Sky e seguitissima sul web con 6 milioni di followers.

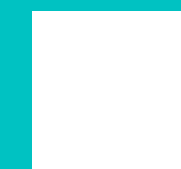
Tra i veterani spicca il clamoroso ritorno di **Fiorella Mannoia** mentre il rap potrà contare su **Clementino e Raige** (in coppia con **Giulia Luzi**).

67° Festival | i big in gara

novità: i big salgono a 22, ecco tutti i nomi ufficiali

Elodie
Paola Turci
Samuel
Fiorella Mannoia
Nesli & Alice Paba
Michele Bravi
Al Bano
Fabrizio Moro
Giusy Ferreri
Gigi D'Alessio
Raige & Giulia Luzi

Ron
Ermal Meta
Michele Zarrillo
Lodovica Comello
Sergio Sylvestre
Clementino
Alessio Bernabei
Chiara
Francesco Gabbani
Bianca Atzei
Marco Masini



67° Festival | seconda visione

Rai Premium

trasmetterà la replica integrale delle 4 serate il giorno successivo al pomeriggio, la finale, la domenica in prime time.

 Rai Premium

67° Festival | dopofestival



Confermata la striscia
con i commenti a caldo
sulla serata appena conclusa
con ospiti in studio e dal web.
Quest'anno il dopofestival andrà in onda
anche la sera della finale.

conduzione:
**Nicola Savino, Gialappa's e
Ubaldo Pantani.**

Rai

Sanremo 2017

67° Festival | la radio

La radio ufficiale dell'evento
per una settimana in Festival.

Rai Radio 2

Tutte le sere il Festival in diretta
con i commenti di **Andrea Delogu,**
Gianfranco Monti e **Gianluca Gazzoli.**

Tutti i giorni i live dal truck
Luca Barbarossa con: **Radio2 Social Club,**
I Sociopatici e **Non è un paese per giovani.**

Pif in diretta da Roma
I Provinciali Speciale Sanremo

Rai Radio 2

67° Festival | il digital

sito Festival di Sanremo

Un sito interamente dedicato all'evento con news, regolamento, videogallery, fotogallery, sondaggi, clip video, curiosità e tanto altro relativo alla gara canora.

RaiPlay.it

Live delle serate, replay tv per rivedere le puntate integrali per i 7 giorni successivi al simulcast e clip video in modalità on demand.

l'app di RaiPlay su mobile e connected tv

Per non perdere nemmeno un minuto della diretta e degli on demand del Festival anche in mobilità e per rivedere in replay le puntate integrali su tv connesse.

Rai Play



Rai

Sanremo 2017

politica commerciale

Rai Pubblicità



politica commerciale | tv

variazione tariffaria media
analoga al listino base di periodo +5%

iniziative speciali
vendita abbinata **Rai 1 + Rai Premium**,
acquisto a striscia sulle 5 serate

tabellare
acquisto a singola posizione su **Rai 1**,
acquisto a striscia sulle 5 ribattute di **Rai Premium**

incluso nell'offerta
anche il break **Tg1 Sera Festival** in testa all'anteprima.

sconto quantità sulla tabellare
-5% a listino per l'acquisto di 1 spot prima/ultima serata
e due spot serate centrali
(valido anche se su punti ora diversi).

sconto da top event

Rai 1 **Rai Premium**

politica commerciale | radio

sponsor gold

Offerta settimanale di formati speciali personalizzati per i clienti e interni ai programmi, a copertura delle trasmissioni dedicate al Festival e dell'intera programmazione di Radio 2.

sponsor silver

Offerta settimanale di **adpoint 15"** in apertura e chiusura dei programmi, a copertura delle trasmissioni dedicate al Festival e dell'intera programmazione di Radio 2.

offerta tabellare

Offerta a modulo nella programmazione dedicata al Festival, spot in libera durante le dirette serali.



politica commerciale | digital

la sponsorship digital di Sanremo 2017

Presidio totale dei contenuti digital e social con formati **adv** e **iniziative speciali** nella settimana del Festival e in quella successiva.

l'offerta commerciale only digital

Copertura **adv** dei contenuti video e presidio della HP di RaiPlay nella settimana del Festival e in quella successiva.



Rai

Sanremo 2017

listino tv

Rai Pubblicità



67° Festival | impaginazione tv



nella serata finale dell'11/2 i break Sanremo 7 e Sanremo 8 andranno rispettivamente alle 00.10 e alle 00.45, il billboard di chiusura è previsto alle 00.55 su Rai Premium è prevista la medesima impaginazione dal billboard di apertura al billboard di chiusura del Festival

67° Festival | iniziative speciali tv

#SiamoSanremo - 7 puntate in onda dal 29/1 al 6/2 (no il 31/1 e 1/2)

rubrica	orario indicativo	durata	passaggi	tariffa € giornaliera	
				Rai 1	
BB Siamo Sanremo*	20.34-20.50	4"	1+1		38.000
Product Placement Siamo Sanremo*			a serata		30.000

*la vendita è prevista per tutte le giornate Siamo Sanremo - calendario in corso di definizione

Sanremo 2017 - vendita abbinata

rubrica	orario indicativo	durata	passaggi	tariffa € totale	
				Rai 1 +	Rai Premium
BB Anteprima	20.34-20.50	4"	5+5	385.000	-
BB Festival	20.55-00.30	4"	10+10	265.000 +	20.000
Product Placement Anteprima Sanremo			5	200.000	-

vendita in abbinata Rai 1 + Rai Premium per le 5 serate
sono fatti salvi i diritti di esclusiva merceologica riconosciuti allo sponsor in base ai relativi accordi contrattuali

67° Festival | iniziative speciali tv

Sanremo 2017 - vendita abbinata

rubrica	orario indicativo	durata	passaggi	tariffa €	
				Rai 1 +	Rai Premium
Sanremo telepromozione	22.05	60"	5+5	3.880.000 +	95.000
Sanremo inspot A	21.00-22.00	10"	5+5	943.000 +	31.000
Sanremo inspot B	22.00-23.00	10"	5+5	897.000 +	31.000
Sanremo inspot C	23.00-24.00	10"	5+5	672.000 +	31.000
Sanremo inspot D	24.00-01.00	10"	5+5	327.000 +	31.000

vendita in abbinata Rai 1 + Rai Premium per le 5 serate
sono fatti salvi i diritti di esclusiva merceologica riconosciuti allo sponsor in base ai relativi accordi contrattuali

67° Festival | iniziative speciali tv

Sanremo 2017 - vendita abbinata

rubrica	orario indicativo	durata	posizione fissa	passaggi	tariffa €	
					Rai 1 +	Rai Premium
fuori break Tg1 Sera Sp Sanremo	20.30	15"	testa o coda	5	493.200	-
fuori break Sanremo Raisera 1	20.50	15"	testa o coda	5+5	738.000	-
fuori break Sanremo 1	21.15	15"	testa o coda	5+5	1.119.600 +	27.900
fuori break Sanremo 2	21.45	15"	testa o coda	5+5	1.141.200 +	27.900
fuori break Sanremo 3	22.25	15"	testa o coda	5+5	1.098.000 +	27.900
fuori break Sanremo 4	22.45	15"	testa o coda	5+5	1.051.200 +	27.900
fuori break Sanremo 5	23.05	15"	testa o coda	5+5	979.200 +	27.900
fuori break Sanremo 6	23.40	15"	testa o coda	5+5	630.000 +	27.900
fuori break Sanremo 7	0.05	15"	testa o coda	5+5	521.280 +	27.900
fuori break Sanremo 8	0.20	15"	testa o coda	5+5	262.800 +	27.900

vendita in abbinata Rai 1 + Rai Premium per le 5 serate
sono fatti salvi i diritti di esclusiva merceologica riconosciuti allo sponsor in base ai relativi accordi contrattuali

67° Festival | tabellare tv

Sanremo 2017 - Rai 1

spot 15" p/u

rubrica	orario indicativo	posizione nel break - tariffa a passaggio €		
		martedì Rai 1	mercoledì-venerdì Rai 1	sabato Rai 1
Tg1 Sera Sp Sanremo	20.30	96.600	93.150	96.600
Sanremo Rai sera 1	20.50	151.800	134.550	151.800
Sanremo 1	21.15	241.500	196.650	241.500
Sanremo 2	21.45	251.850	196.650	251.850
Sanremo 3	22.25	241.500	189.750	241.500
Sanremo 4	22.45	227.700	179.400	241.500
Sanremo 5	23.05	200.100	165.600	241.500
Sanremo 6	23.40	131.100	93.150	193.200
Sanremo 7	0.05	103.500	74.520	172.500
Sanremo 8	0.20	48.300	31.050	110.400

sono fatti salvi i diritti di esclusiva merceologica riconosciuti allo sponsor in base ai relativi accordi contrattuali

67° Festival | tabellare tv

Sanremo 2017 - Rai 1

spot 15"

rubrica	orario indicativo	tariffa a passaggio €		
		martedì Rai 1	mercoledì-venerdì Rai 1	sabato Rai 1
Tg1 Sera Sp Sanremo	20.30	84.000	81.000	84.000
Sanremo Raisera 1	20.50	132.000	117.000	132.000
Sanremo 1	21.15	210.000	171.000	210.000
Sanremo 2	21.45	219.000	171.000	219.000
Sanremo 3	22.25	210.000	165.000	210.000
Sanremo 4	22.45	198.000	156.000	210.000
Sanremo 5	23.05	174.000	144.000	210.000
Sanremo 6	23.40	114.000	81.000	168.000
Sanremo 7	0.05	90.000	64.800	150.000
Sanremo 8	0.20	42.000	27.000	96.000

sono fatti salvi i diritti di esclusiva merceologica riconosciuti allo sponsor in base ai relativi accordi contrattuali

67° Festival | tabellare tv

Sanremo 2017 - Rai Premium

acquisto 5 ribattute su break a scelta dall'8 al 12 febbraio

rubrica	orario indicativo	comunicati	tariffa €	
			spot 15"	spot 15"p/u
			Rai Premium	Rai Premium
RP Sanremo 1 Premium ^R	mercoledì-sabato 15.00-16.00 domenica 21.00-22.00	5	23.250,00	26.737,50
RP Sanremo 2 Premium ^R	mercoledì-sabato 15.00-16.00 domenica 22.00-23.00	5	23.250,00	26.737,50
RP Sanremo 3 Premium ^R	mercoledì-sabato 16.00-17.00 domenica 22.00-23.00	5	23.250,00	26.737,50
RP Sanremo 4 Premium ^R	mercoledì-sabato 16.00-17.00 domenica 23.00-24.00	5	23.250,00	26.737,50
RP Sanremo 5 Premium ^R	mercoledì-sabato 17.00-18.00 domenica 23.00-24.00	5	23.250,00	26.737,50
RP Sanremo 6 Premium ^R	mercoledì-sabato 17.00-18.00 domenica 24.00-25.00	5	23.250,00	26.737,50
RP Sanremo 7 Premium ^R	mercoledì-sabato 18.00-19.00 domenica 24.00-25.00	5	23.250,00	26.737,50
RP Sanremo 8 Premium ^R	mercoledì-sabato 18.00-19.00 domenica 25.00-26.00	5	23.250,00	26.737,50

R - replica

sono fatti salvi i diritti di esclusiva merceologica riconosciuti allo sponsor in base ai relativi accordi contrattuali

Dopo Festival | iniziative speciali tv

dal 7 all'11 febbraio su Rai 1

rubrica	orario indicativo	tariffa a passaggio €	
		fuori break 15"	fuori break 45"
fuori break DopoFestival A	25.00	16.560	45.540
fuori break DopoFestival B	25.20	9.360	25.740

rubrica	orario indicativo		tariffa €
			4"+4"
BB DopoFestival apertura + chiusura	24.40-25.40	5 serate	50.000

rubrica	orario indicativo		tariffa €
			10"
DopoFestival inspot	25.00-26.00	a passaggio	14.400

sono fatti salvi i diritti di esclusiva merceologica riconosciuti allo sponsor in base ai relativi accordi contrattuali

Dopo Festival | tabellare tv



dal 7 all'11 febbraio su **Rai 1**

rubrica	orario indicativo	tariffa €	
		spot 15" p/u	spot 15"
DopoFestival A	25.00 a passaggio	15.870	13.800
DopoFestival B	25.20 a passaggio	8.970	7.800

sono fatti salvi i diritti di esclusiva merceologica riconosciuti allo sponsor in base ai relativi accordi contrattuali

Domenica in Sanremo | iniziative speciali tv

domenica 12 febbraio su **Rai 1**

rubrica	orario indicativo	descrizione	passaggi	tariffa € 4"+4"
BB L'Arena Sanremo	14.00-17.00	apertura/chiusura Arena Sanremo	1+1	35.900
BB Domenica In Sanremo	17.10-19.55	apertura/chiusura Domenica in Sanremo	1+1	26.500

sono fatti salvi i diritti di esclusiva merceologica riconosciuti allo sponsor in base ai relativi accordi contrattuali

Domenica in Sanremo | iniziative speciali tv

domenica 12 febbraio su **Rai 1**

rubrica	orario indicativo	descrizione	tariffa € fuori break 15"
fuori break Domenica in 1 Sanremo	13.55	testa o coda	58.320
fuori break Domenica in 2 Sanremo	14.25	testa o coda	49.680
fuori break Domenica in 3 Sanremo	15.20	testa o coda	41.760
fuori break Domenica in 4 Sanremo	15.45	testa o coda	41.760
fuori break Domenica in 5 Sanremo	16.25	testa o coda	33.120
fuori break Domenica in 6 Sanremo	17.05	testa o coda	33.120
fuori break Domenica in 7 Sanremo	17.50	testa o coda	33.120
fuori break Domenica in 8 Sanremo	18.25	testa o coda	41.760
fuori break Domenica in 9 Sanremo	18.45	testa o coda	48.240
fuori break Domenica in 10 Sanremo	19.20	testa o coda	50.400

vendita Rai 1 a passaggio
sono fatti salvi i diritti di esclusiva merceologica riconosciuti allo sponsor in base ai relativi accordi contrattuali

67° Festival | Rai Italia

italiani all'Estero

Il 67° Festival di Sanremo andrà in onda anche all'estero grazie ai tre canali di Rai Italia.

RI1 Americhe e RI3 Africa

trasmetteranno il Festival in diretta, in contemporanea con Rai 1.

RI2 Australia/Asia

trasmetterà invece in differita dalle ore 2.30 italiane del giorno successivo.

67° Festival | tabellare e iniziative speciali tv

				tariffa €	
spot 15"		descrizione	passaggi	spot 15"p/u	spot 15"
RI1 AMERICHE - SANREMO			8	9.936	8.640
RI2 AUSTRALIA/ASIA - SANREMO	8 passaggi a rotazione nelle 5 serate (1/2 a puntata)		8	7.728	6.720
RI3 AFRICA - SANREMO			8	1.656	1.440

				tariffa €			
fuori break		descrizione	passaggi	fuori break			
				fino a 10"	15"	60"	90"
RI1 AMERICHE - SANREMO			8	9.504	10.378	43.200	64.800
RI2 AUSTRALIA/ASIA - SANREMO	fuori break in testa/coda al break Sanremo		8	7.392	8.064	33.600	50.400
RI3 AFRICA - SANREMO			8	1.584	1.728	7.200	10.800

				tariffa €	
billboard 4"		descrizione	passaggi	4"	
RI1 AMERICHE - SANREMO			5+5	5.000	
RI2 AUSTRALIA/ASIA - SANREMO	apertura/chiusura delle 5 serate del Festival		5+5	4.000	
RI3 AFRICA - SANREMO			5+5	1.000	



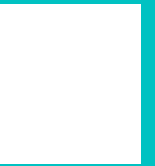
Rai

Sanremo 2017

listino radio

Rai Pubblicità





67° Festival | impaginazione radio



nella serata finale dell'11/2 il billboard di chiusura è previsto alle 00.55



67° Festival | iniziative speciali radio

Modulo Sanremo Gold IS

rubrica	programmazione	impaginazione	passaggi	
Radio2 Social Club	dal 6 al 12/2 14.30-16.00	radiopromo 30" billboard interno sigle	21	
I Sociopatici	dal 6 al 12/2 16.00-18.00	product placement radiopromo 30" billboard interno sigle	28	
Non è un paese per giovani	dal 6 al 10/2 12.00-13.30	radiopromo 30" billboard interno sigle	15	
I Provinciali	dal 6 al 10/2 18.00-18.30	adpoint 15" apertura e chiusura	10	
Station Break	dal 5 all'11/2 6.00-24.00	station break sponsorizzati 5"	80	passaggi 169
Diretta del Festival	dal 7 all'11/2 21.00-00.30	radiopromo 30" billboard interno sigle	15	tariffa € 137.500
Marchio sponsor sul truck Radio 2				tariffa € 10.000 net net

Rai Radio 2

esclusi i costi di conduzione

sono fatti salvi i diritti di esclusiva merceologica riconosciuti allo sponsor in base ai relativi accordi contrattuali

67° Festival | iniziative speciali radio

Modulo Sanremo Silver IS

rubrica	programmazione	impaginazione	passaggi	
Radio2 Social Club	dal 6 al 12/2 14.30-16.00	adpoint 10"	14	
I Sociopatici	dal 6 al 12/2 16.00-18.00	adpoint 10"	14	
Non è un paese per giovani	dal 6 al 10/2 12.00-13.30	adpoint 10"	10	
Modulo Lifestyle	dal 5 all'11/2 6.50-19.30	66 adpoint 15" podcast Radio 2	66	passaggi 119
Diretta del Festival	dal 7 all'11/2 21.00-00.30	radiopromo 30" adpoint 10" ap/ch	15	tariffa € 126.300

67° Festival | tabellare radio

Modulo Sanremo day time

programmazione		
da lunedì 6 a venerdì 10/2	sabato 11/2	
8.25	7.40	
12.25	8.55	
13.25	10.10	
15.00	11.25	
15.40	11.55	
16.10	13.45	
16.55	16.05	passaggi (2 al giorno a rotazione)
17.05	16.55	12
17.45	17.25	tariffa 30" €
18.25	18.55	36.000

67° Festival | tabellare radio

Sanremo live

programmazione da martedì 7 a sabato 11/2

20.35	inizio anteprima	
20.50	inizio Festival	
21.15	interno Festival	
22.25	interno Festival	acquisto in libera
23.05	interno Festival	tariffa 30" € 5.000



Rai

Sanremo 2017

listino digital

Rai Pubblicità



67° Festival | digital

La sponsorship digital di Sanremo

formato	impression a cliente	
spot Video multipiattaforma	2.250.000	
display banner medium rectangle e invideo	3.000.000	
rich media strip e floor ad video	500.000	
branded content social sul profilo facebook ufficiale di Sanremo 2017	4 post	a cliente tariffa € 605.750

pacchetto disponibile per max 4 clienti

traffico valido per il periodo 6-19 febbraio 2017
 gli spot video multipiattaforma non sono soggetti ad esclusiva merceologica.
 tutti i formati pubblicitari presenti sul sito di Sanremo
 e sulla pagina di fruizione di RaiPlay dedicata al Festival saranno impaginati dal 6 al 19 febbraio 2017;
 invece, quelli presenti sulla pagina di fruizione live di Rai 1 (sia spot video che banner)
 saranno impaginati dalle h 21.00 alle h 00.59 delle sole serate del Festival, ossia dal 6 all'11 febbraio.
 sono fatti salvi i diritti di esclusiva merceologica riconosciuti allo sponsor in base ai relativi accordi contrattuali.

67° Festival | only digital

L'offerta commerciale Only Digital

permette la copertura con spot multiplatforma, non soggetti ad esclusiva merceologica, impaginati su contenuti video di Sanremo.

Il presidio della homepage di RaiPlay sarà invece garantito attraverso una campagna rich media.

	formato	impression a cliente	
spot Video multiplatforma		650.000	
rich media strip e floor ad video		150.000	a cliente tariffa € 139.750

traffico valido per il periodo 6-19 febbraio 2017

gli spot video multiplatforma non sono soggetti ad esclusiva merceologica.

tutti i formati pubblicitari presenti sul sito di Sanremo

e sulla pagina di fruizione di RaiPlay dedicata al Festival saranno impaginati dal 6 al 19 febbraio 2017;

invece, quelli presenti sulla pagina di fruizione live di Rai 1 (sia spot video che banner)

saranno impaginati dalle h 21.00 alle h 00.59 delle sole serate del Festival, ossia dal 6 all'11 febbraio.

sono fatti salvi i diritti di esclusiva merceologica riconosciuti allo sponsor in base ai relativi accordi contrattuali.