

Rai



# offerta commerciale | cinema

tabellare gennaio - marzo 2019

Rai Pubblicità

# pubblico ideale

## Sesso – età – titolo di studio - reddito

maschio	102
femmina	98
14-17 anni	203
18-24 anni	175
25-34 anni	127
35-44 anni	125
media superiore	118
laurea	158
medio	109
medio alto	102
alto	139

## Ciclo di vita – area geografica

vivo con i miei genitori	161
siamo una coppia giovane senza figli	136
vivo con figli piccoli (il maggiore ha meno di 15 anni)	102
vivo con la famiglia di mio figlio/a	129
vivo con altre persone (amici, parenti)	102
nord ovest	104
nord est	111
centro	115

## professione

imprenditore/libero professionista	149
dirigente/funzionario/quadro	201
impiegato/insegnante/militare	133
operaio/comMESSO/apprendista	103
studente	212



# Qualità di impaginazione

**memorabilità dello spot**, percezione di alto coinvolgimento

i plus del cinema diventano i plus dello spot:

**attenzione | sonoro | coinvolgimento | passione**

basso affollamento

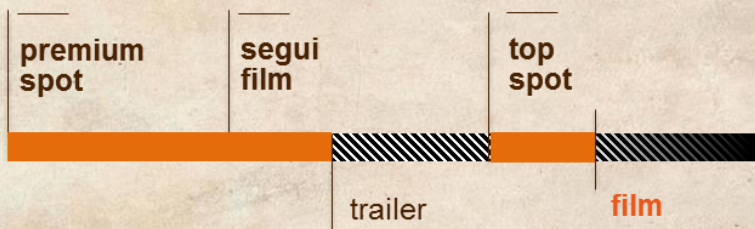


# listino tabellare

contatti unici e certificati

cpc **0,5**  
premium spot

cpc **0,7**  
target  
top spot



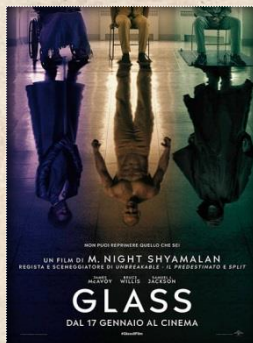
**+20% per posizioni di rigore  
e upgrade segui film in top spot**

+/-15% franchigia a consuntivo sugli spettatori  
eventuali disallineamenti superiori o inferiori  
al 15% potranno essere conteggiati  
nelle campagne successive o esplicitati  
con prolungamento della campagna stessa,  
senza garanzia di posizionamento

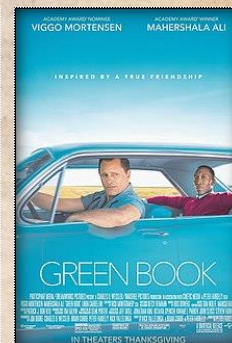
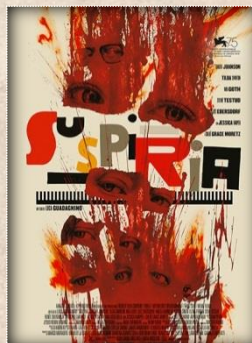
# listino tabellare

## seguì film

blockbuster



top title



Film seguito per l'intera durata dell'on-air, oltre le 2 settimane

€ listino

125.000 | 70.000



Rai

offerta commerciale | cinema

gennaio - marzo 2019

Rai Pubblicità

