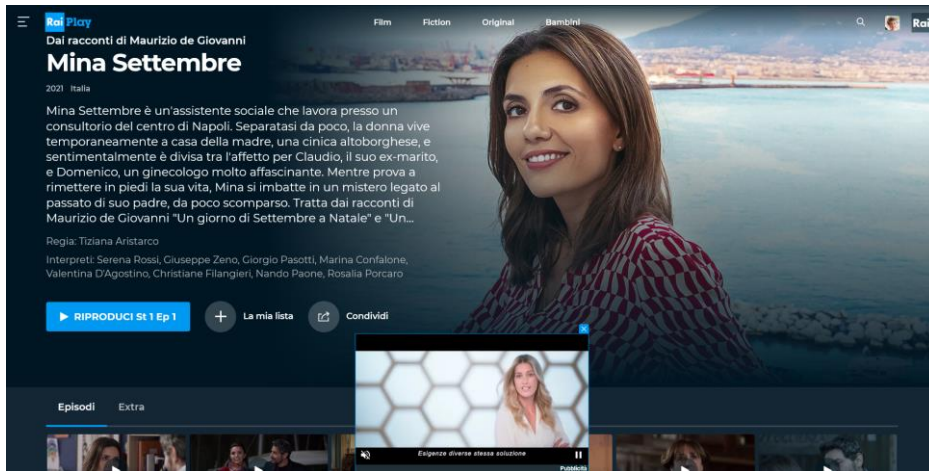


Specifiche tecniche

Floor Ad FULL VIDEO

(disponibile su RaiPlay e RaiNews in navigazione browsing sia Desktop che Mobile)



VIDEO

Aspect Ratio video: 16:9

Sono accettati i formati:

- ✓ File video: WebM, MPEG4, MOV, AVI, MPEGPS, WMV, HLS). Peso massimo: 500 MB
- ✓ Redirect: tag VAST (no VPAID). Fornire separatamente il click command (vedi nota successiva)

Click: URL Sito cliente o Click Tracking (obbligatorio) Va fornito sempre anche in caso di redirect, il player non utilizzerà quello presente nel tag VAST.

Tracciamenti (opzionale): 1 pixel di tracciamento impression (1x1). Tracciamenti JavaScript non supportati. È possibile aggiungere tracciamenti 1x1 sugli eventi VAST. (start, quartili, etc..)

PROGRAMMATIC

Fare riferimento ai vincoli specifici della DSP utilizzata (es. peso, dimensioni, formato)

Di seguito i requisiti obbligatori:

- ✓ Aspect ratio video: 16:9
- ✓ Title: inserire il testo «Pubblicità»
- ✓ Immagine poster: 16:9
- ✓ Eventuali altri asset o campi di testo obbligatori in DSP non verranno visualizzati nel formato e possono essere valorizzati a piacimento

Per la consegna dei materiali e ogni necessità di chiarimento: trafficking@raipubblicita.it

Una volta forniti i materiali, potrà essere inviata, su richiesta, una pagina di preview per visualizzare il banner nel contesto Rai e verificarne l'effettivo funzionamento.

I materiali devono essere forniti almeno 3 giorni lavorativi prima della partenza della campagna pubblicitaria