

SPECIFICHE TECNICHE PER CONSEGNA MATERIALI IS DAL 1° DICEMBRE 2014

1) FORMATO file

- a) in via preferenziale: *MXF D10 50Mb OP1a* (vd. All. "Capitolato tecnico")
- b) in alternativa, i codec al momento accettati da Rai sono:
 - *Mov SD codec apple pro res Hi Quality RGB* (suggerito)
 - *Mov SD non compresso YUV 8bit 4:2:2 upper field*
 - *Mov SD codec Animation (upper field)*

2) Istruzioni per l'UPLOAD

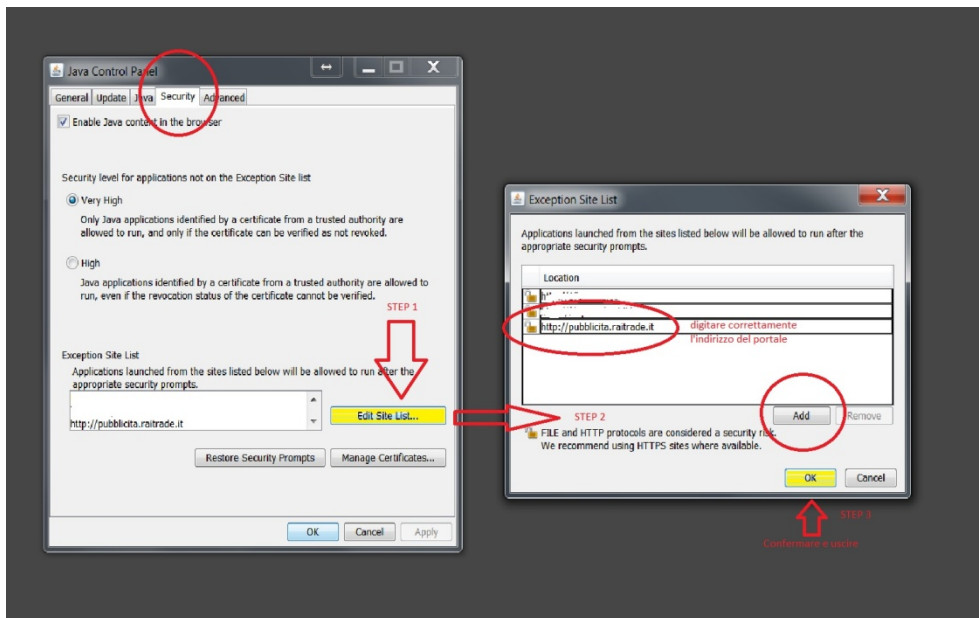
- a) **Usare solo** il browser **Explorer** in ambiente Windows e **Safari** in ambiente Mac OSX oppure **Mozilla Firefox** per entrambi (per windows usare settaggio capitolo 3).
- b) Connettersi al portale di servizio (<http://pubblicita.raitrade.it/>).
In caso di prima utilizzazione, registrarsi - previa utility - sulla home page al termine del quale si è abilitati al login

Ai fini di un buon esito nell'upload, bisogna effettuare dei settaggi nel computer utilizzato, più specificatamente:

1-Per tutti i seguenti step

Verificare di avere (ed eventualmente installare) *java versione 8.xx* (in presenza di installazione di altre versioni, procedere con la loro disinstallazione)

Sia in Windows che Mac osx: settare nel pannello di configurazione Java i settaggi riportati in figura :

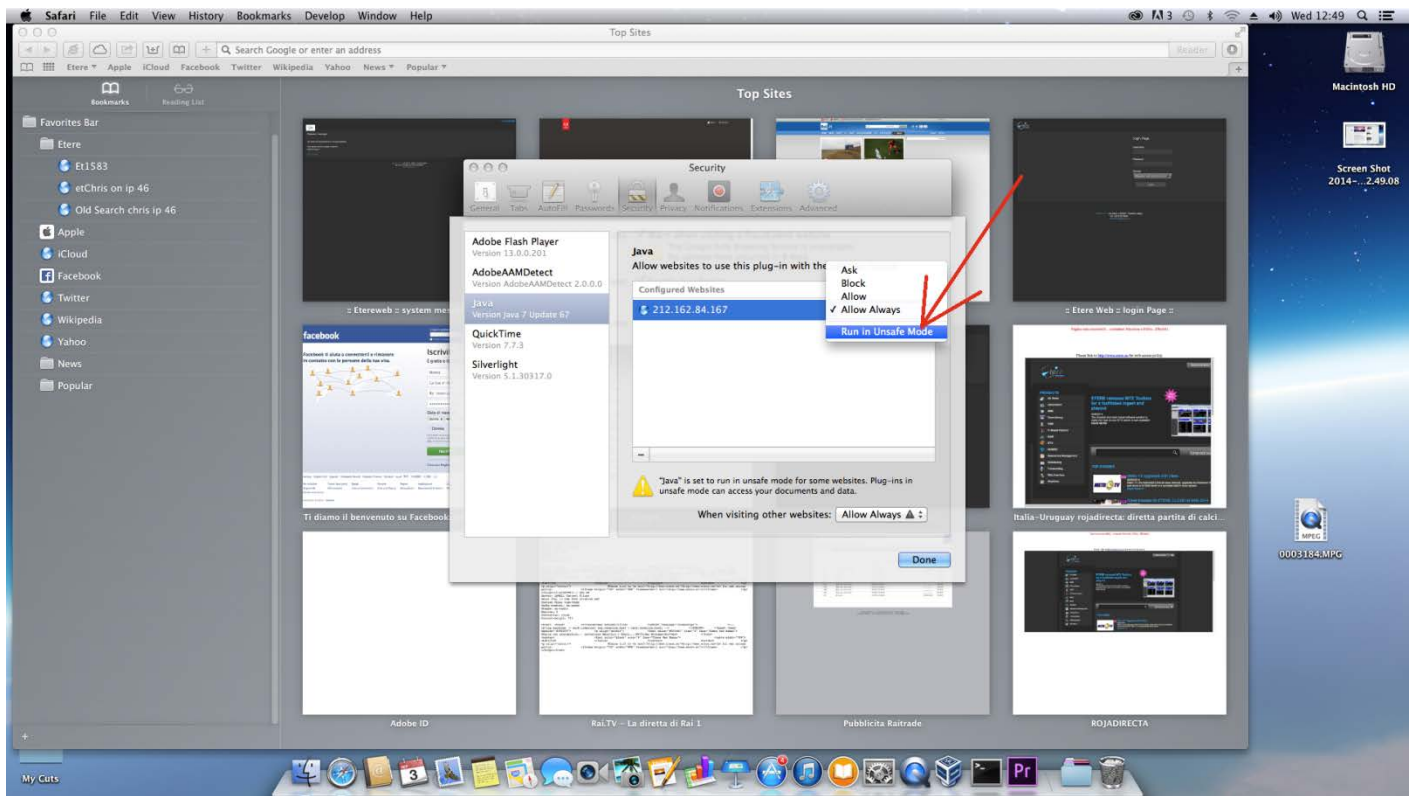


Per i sistemi Mac os x oltre alla configurazione Java - occorrono ulteriori regolazioni nei setting di safari.

2-Solo per utenti Apple i seguenti step

Dalle preferenze di Safari bisogna abilitare l'uso delle finestre multiple (togliere il segno di spunta nella voce blocca finestre a comparsa)

Nella voce piu' in basso (settings plugin internet → gestisci impostazione siti web), aprire la configurazione e dentro la voce java usare l'impostazione come in figura :



3) Per l'utilizzo di Mozilla in ambiente windows occorre questo ulteriore settaggio :

