



FINA World Championships Gwangju™ 2019

12 – 28 luglio





6 discipline: nuoto, nuoto fondo, pallanuoto, tuffi, tuffi grandi altezze e syncro

4 milioni i praticanti in Italia,

21% degli sportivi

100 atleti azzurri partecipanti

3 ori nel 2017 a Budapest

Pellegrini, Paltrinieri, Detti, Quadarella,
Nazionale pallanuoto Setterosa e Settebello
sono favoriti per la vittoria finale



ascolti



TV



RADIO



Campionati del Mondo Budapest 2017

		contatti netti	
		individui	share %
Rai 2	prime time	950.000	11
Rai Sport + HD	day time	300.000	4

ascolto medio	
Rai Radio	293.000

profilo prevalente		
laureati	uomini 25-64	trade
130	114	129

dati TER anno 2018 | valori riferiti all'ascolto medio Rai Radio 1 nella fascia 13.15-13.30





TV

calendario | finali

			Rai 2		Rai Sport + HD	
			inizio	fine	inizio	fine
sabato 13/7	nuoto fondo	5 km M.	3.00	4.15	—	—
	tuffi	finale 10m sincro misto	6.00	7.30	—	—
	tuffi	finale 1m F.	8.30	9.45	—	—
	artistico	finale singolo prog. tecnico	—	—	12.00	13.50
	tuffi	finale 3m sincro M.	13.45	15.15	—	—
domenica 14/7	nuoto fondo	10 km F.	3.00	5.25	—	—
	tuffi	finale 1m M.	8.25	10.00	—	—
	pallanuoto	Italia - Australia F.	—	—	13.30	14.45
	tuffi	finale 10m sincro F.	13.45	15.15	—	—
lunedì 15/7	tuffi	finale 3m sincro F.	8.25	9.45	—	—
	artistico	finale duo misto prog. tecnico	—	—	10.00	11.30
	pallanuoto	Italia - Brasile M.	—	—	12.10	13.15
	tuffi	finale 10m sincro M.	13.45	15.15	—	—
	artistico	sintesi giornata	—	—	20.00	21.00
martedì 16/7	tuffi	finale 10m sincro M.	13.45	15.15	—	—
	nuoto fondo	10 km M.	3.00	5.30	—	—
	artistico	finale squadra prog. tecnico	—	—	12.00	13.00
	pallanuoto	Italia - Giappone F.	—	—	10.50	11.55
	tuffi	finale gara a squadre 3m/10m	13.45	15.15	—	—

M. maschile | F. femminile

la programmazione verrà aggiornata sulla base del calendario della fase a gruppi dei tornei di Pallanuoto



TV

calendario | finali

			Rai 2		Rai Sport + HD	
			inizio	fine	inizio	fine
mercoledì 17/7	nuoto fondo	5 km F.	3.00	4.15	—	—
	artistico	finale singolo prog. libero	—	—	12.00	13.30
	pallanuoto	italia/giappone M.	—	—	9.30	10.30
	tuffi	finale 10m F.	13.45	15.15	—	—
giovedì 18/7	nuoto fondo	5 km prova a squadre	3.00	4.15	—	—
	pallanuoto	italia/cina F.	—	—	5.30	6.45
	artistico	finale duo prog. libero	—	—	12.00	13.30
	tuffi	finale 3m M.	13.45	15.15	—	—
venerdì 19/7	nuoto fondo	25km M.+F.	1.30	8.00	—	—
	pallanuoto	italia/germania M.	—	—	5.30	6.45
	artistico	finale squadra prog. libero	—	—	12.00	13.30
	tuffi	finale 3m F.	13.45	15.15	—	—
sabato 20/7	tuffi	finale 3m sincro misto	8.25	10.00	—	—
	artistico	finale combinato prog. libero	—	—	12.00	13.30
	tuffi	finale 10m M.	13.45	15.15	—	—
	artistico	gala	—	—	20.00	21.00



M. maschile | F. femminile

la programmazione verrà aggiornata sulla base del calendario della fase a gruppi dei tornei di Pallanuoto



TV

calendario | finali

					Rai 2	Rai Sport + HD		
					inizio	fine	inizio	fine
dom 21/7	nuoto semif./finali	400 sl F. / 400 sl. M.			13.30	14.00	12.55	15.20
lun 22/7	nuoto	100 rana M. / 100 farfalla F.			13.30	14.00	12.55	14.00
mar 23/7	tuffi grandi altezze	finale 20m F.			5.15	6.45	-	-
	nuoto	200 sl M. / 1.500 sl F. / 50 rana M.			13.30	14.00	12.55	15.20
mer 24/7	tuffi grandi altezze	finale 27m M.			5.00	6.30	-	-
	nuoto semif./finali	800 sl M. / 200 sl F. / 200 farfalla M. / 50 rana M.			13.30	14.00	12.55	15.40
	pallanuoto	semifinale se con Italia F.			11.25	12.55	-	-
mer 25/7	nuoto semif./finali	200 misti M. / 100 sl M. / 50 dorso F.			13.30	14.00	12.55	15.30
	pallanuoto	semifinale se con Italia M.			11.25	12.55	-	-
mer 26/7	nuoto semif./finali	100 sl F. / 200 dorso M. / 200 rana F.			13.30	14.00	12.55	15.20
	pallanuoto	finale se con Italia F.			11.25	12.55	-	-
mer 27/7	nuoto semif./finali	800 sl F. / 50 farfalla F. / 50 sl m. / 200 dorso F.			13.30	14.00	12.55	15.40
	pallanuoto	finale se con italia M.			11.25	12.55	-	-
mer 28/7	nuoto semif./finali	1.500 sl M. / 50 rana F. / 400 misti M.			-	-	12.55	14.00
		50 sl. F. / 50 dorso M. / 400 misti F.			14.00	15.40	-	-

M. maschile | F. femminile
 1rete da definire

la programmazione verrà aggiornata sulla base del calendario della fase a gruppi dei tornei di Pallanuoto



programmazione

seguiranno integralmente l'evento in diretta ed esclusiva

Rai 2

diretta delle gare
nella fascia mattina, meridiana, pomeriggio

Rai Sport + HD

programmazione complementare a Rai 2 nelle fasce day time

Rai Radio 1

dal lunedì al venerdì Gr Sport delle ore 13.20
ampio spazio all'interno di Domenica sport e Sabato sport

Rai Play

e portale
raisport.rai.it





TV

impaginazione



	Rai 2	Rai Sport + HD
tabellare/fuori break	dai 2 ai 4 break al giorno in base alla durata dei collegamenti posizionati nelle fasce: mattina, meridiana e pomeriggio	3 break al giorno collocati nell'arco della giornata
top 30"	da 1 a 4 top al giorno collocati in prossimità delle finali più importanti	—
billboard 4+4	billboard a copertura totale dell'evento	—





TV

modalità di vendita

format

break
fuori break
top

billboard
invito all'ascolto

modalità di vendita

moduli giornalieri verticali
tabellare/fuori break/top

copertura dell'intero evento
billboard/inviti all'ascolto





TV

tariffe

tabellare/fuori break moduli giornalieri

	Rai 2	Rai Sport + HD	totale passaggi	break 30"	break p/u 30"	fuori break 30"	tariffa €
venerdì 12/7	—	3	3	9.000	9.450	10.800	
sabato 13/7	4	3	7	59.000	61.950	70.800	
domenica 14/7	4	3	7	59.000	61.950	70.800	
lunedì 15/7	4	4	8	62.000	65.100	74.400	
martedì 16/7	2	4	6	50.000	52.500	60.000	
mercoledì 17/7	2	4	6	50.000	52.500	60.000	
giovedì 18/7	2	3	5	47.000	49.350	56.400	
venerdì 19/7	2	3	5	47.000	49.350	56.400	
sabato 20/7	4	3	7	59.000	61.950	70.800	
domenica 21/7	1	3	4	30.000	31.500	36.000	
lunedì 22/7	4	3	7	77.000	80.850	92.400	
martedì 23/7	3	3	6	60.000	63.000	72.000	
mercoledì 24/7	3	3	6	60.000	63.000	72.000	
giovedì 25/7	3	3	6	60.000	63.000	72.000	
venerdì 26/7	3	3	6	60.000	63.000	72.000	
sabato 27/7	3	3	6	60.000	63.000	72.000	
domenica 28/7	3	2	5	61.000	64.050	73.200	

sconto aggiuntivo del 5% a listino per l'acquisto dell'intero evento; la scelta del singolo punto ora comporta un sovrapprezzo del 20% per le norme e condizioni di vendita fare riferimento a: raipubblicita.it/legal#normecondizionidivendita

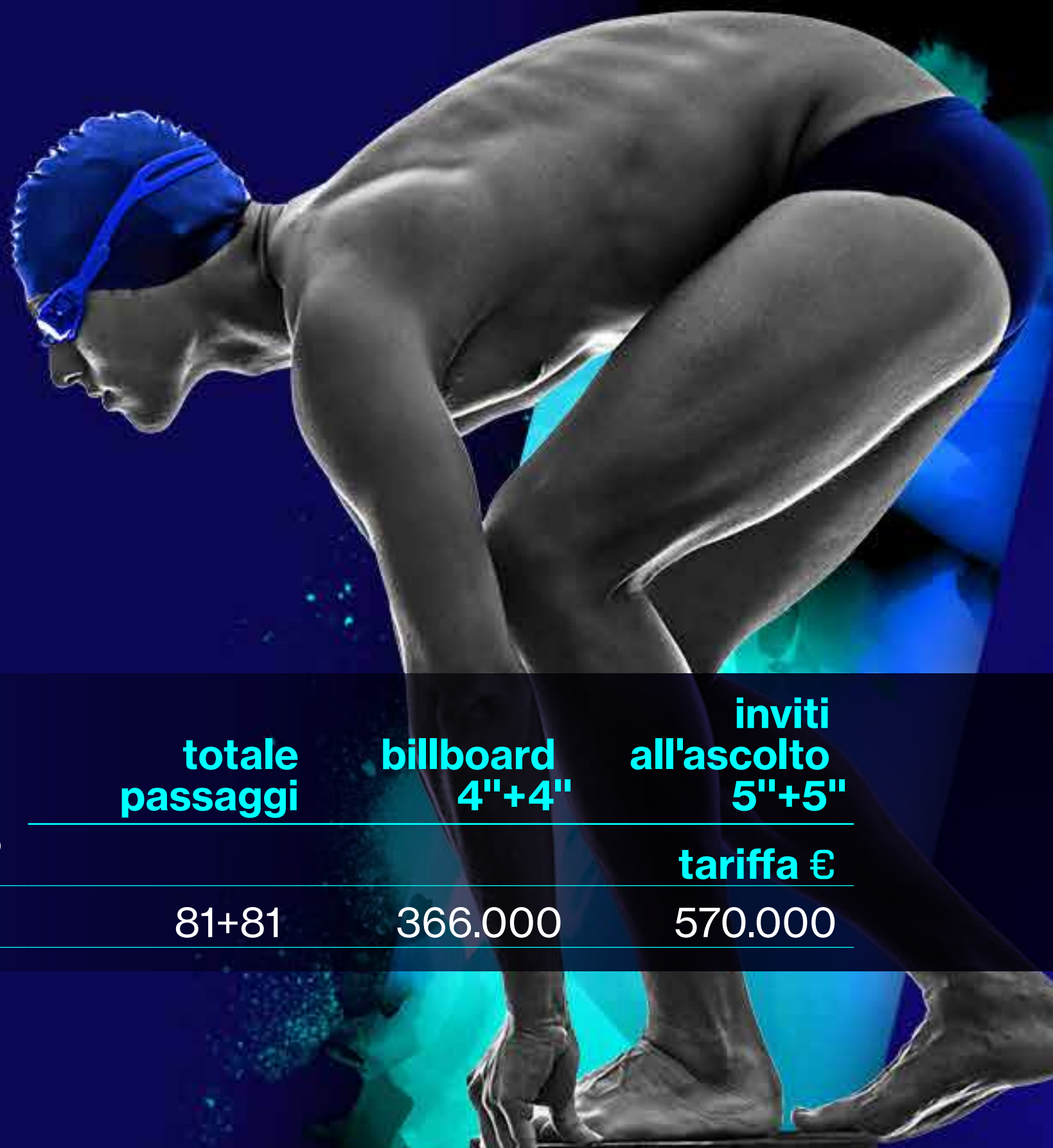


TV

tariffe

top
moduli giornalieri

	Rai 2	top 15" tariffa €
venerdì 12/7	—	—
sabato 13/7	2	28.300
domenica 14/7	2	28.300
lunedì 15/7	2	28.300
martedì 16/7	1	22.000
mercoledì 17/7	1	22.000
giovedì 18/7	1	22.000
venerdì 19/7	1	22.000
sabato 20/7	2	28.300
domenica 21/7	—	—
lunedì 22/7	3	60.000
martedì 23/7	1	16.000
mercoledì 24/7	1	16.000
giovedì 25/7	1	16.000
venerdì 26/7	1	16.000
sabato 27/7	1	16.000
domenica 28/7	3	66.000



Rai 2	Rai Sport + HD	totale passaggi	billboard 4"+4"	inviti all'ascolto 5"+5" tariffa €
41+41	40+40	81+81	366.000	570.000

per i break top sconto aggiuntivo del 5% a listino per l'acquisto dell'intero evento; la scelta del singolo punto ora comporta un sovrapprezzo del 20% per le norme e condizioni di vendita fare riferimento a: raipubblicita.it/legal#normecondizionidivendita





RADIO

offerta commerciale

**Rai Radio 1**

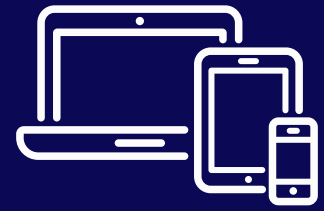
Sport time 1

Sport time 1
il 28 luglio

			spot 30 "
	domenica venerdì	sabato	tariffa €
	13.20 13.25	14.05	3.000
	13.20 13.25	14.05	2.000

orari indicativi soggetti a variazione





DIGITAL

offerta commerciale



Le stime impressions ed i prezzi dei formati acquistabili nel modulo sport ed eventi sportivi sono disponibili sul sito raipubblicita.it nella sezione digital per conoscere la disponibilità di bacino e per la pianificazione della libera sulla diretta, rivolgersi al Magazzino Spazi trafficking@raipubblicita.it e all'agente di riferimento sono fatti salvi i diritti riconosciuti agli sponsor/partner e gli obblighi/limitazioni previsti dagli accordi stipulati da Rai con l'organizzatore dell'evento



sponsor

Official FINA Partners



Official FINA Suppliers



sono fatti salvi i diritti riservati agli sponsor FINA