

**Rai 2**



**IL RISTORANTE  
DEGLI CHEF**

**Rai Pubblicità**







**martedì** alle **21.20**  
dal 20 novembre al 18 dicembre  
e **mercoledì** 19 dicembre

su **Rai 2** **Rai Play**  
**Rai Radio 2** **Rai Play Radio**



**6**  
puntate

**2**  
ore  
di talento e passione

*una manciata*  
di vip, esperti e food blogger

imprevisti *q.b.*

**25**  
ospiti

**10**  
aspiranti chef

**3**  
chef stellati







*un cooking show*

che romperà gli schemi dei programmi di cucina tradizionali,  
grazie a un meccanismo avvincente e location affascinanti

tratto dal programma argentino di grande successo  
«Dueños de la cocina» primo format Warner  
esportato in Europa





gli chef

*Isabella Potì*

Giovanissima ma già considerata uno dei grandi talenti della cucina. È stata inserita da Forbes nella lista 30 under 30.

*Philippe Lèveillé*

Chef di fama internazionale e già conosciuto dal grande pubblico. La sua cucina è la fusione perfetta tra Italia e Francia.

*Andrea Berton*

Allievo di Gualtiero Marchesi, come il suo maestro ha ottenuto 2 stelle Michelin per 2 anni consecutivi. È stato ambasciatore di EXPO.





## il meccanismo

### 0 *il kick off (spazio aperto e cucina)*

60 aspiranti Chef si danno appuntamento in una suggestiva location nel centro di Roma.  
Obiettivo: entrare tra i magnifici 10.

### 1 *la battaglia degli chef (studio e cucina)*

I 10 chef rimasti dopo le selezioni si sfidano in un “tutti contro tutti”  
senza esclusione di colpi.

### 2 *il servizio (ristorante)*

Un menù per squadra con un tema sempre diverso.  
Tra un imprevisto e l'altro l'obiettivo è soddisfare i clienti, tra i quali si nasconde un vip.

### 3 *la sfida (mercato)*

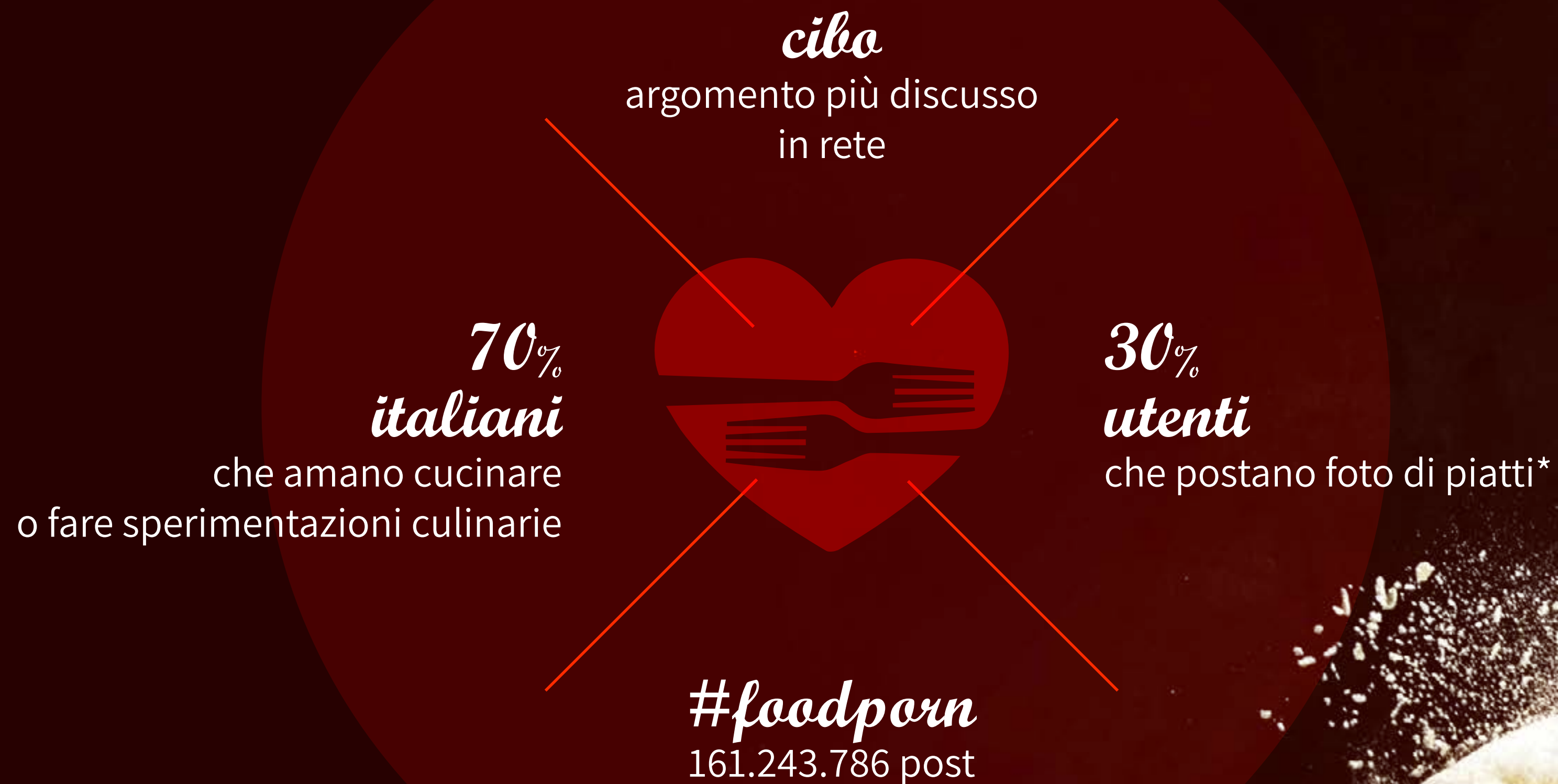
È il momento decisivo. I concorrenti si giocano il tutto per tutto  
con un ingrediente scelto dagli chef e la loro capacità di sfruttare la dispensa.







# una passione nazionale



\*su chat, forum, blog, pagine su Facebook e su Twitter  
fonte: ricerca Coldiretti-Ixè 2017 | Tssp 2017C





# la cucina in tv | qualitel

la prova del cuoco  
talent di cucina  
nelle altre tv free

**gradimento**

voto 6/10

**attenzione**

voto 6/10

valore %

92

90

91

88

i 2/3 dei rispondenti  
hanno dato da 8 a 10



fonte: Qualitel - marzo 2018





# pubblico di qualità

37%

*italiani*

che seguono trasmissioni tv  
dedicate alla cucina



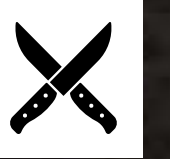
170

*affinity index*

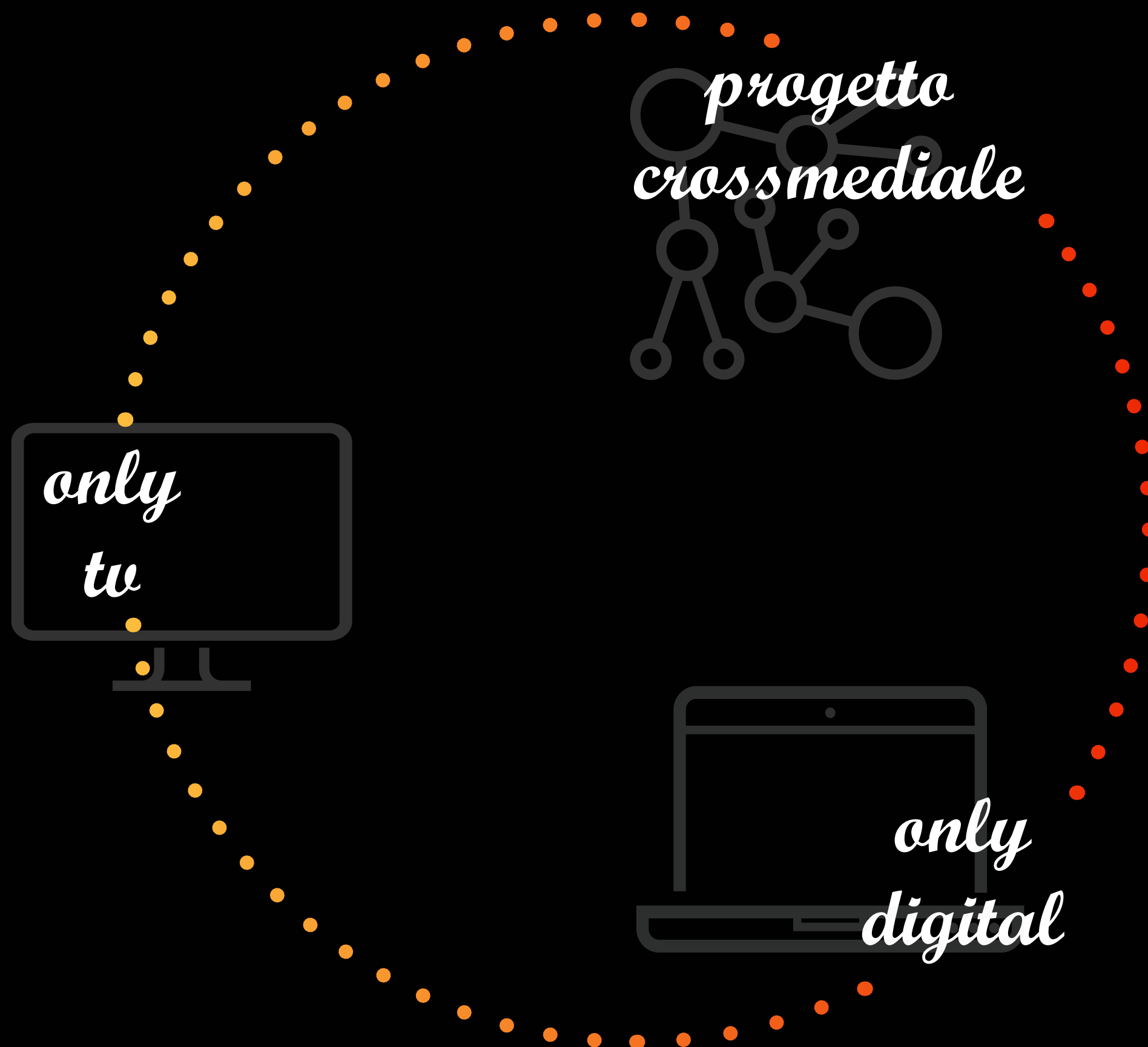
15-54 anni  
scolarità medio alta  
classe socio economica alta







# le opportunità commerciali







# progetto crossmediale | il contenuto al centro

Una comunicazione che esalterà il contenuto e darà maggior valore a un prodotto che vive oltre le proprie frontiere grazie alla crossmedialità dei mezzi Rai







# progetto crossmediale | comunicazione integrata

## comunicazione studiata ad hoc

per creare curiosità e conferire valore e centralità al brand

## offerta valorizzata e arricchita

grazie al licensing, all'attività digital, di social media e cinema

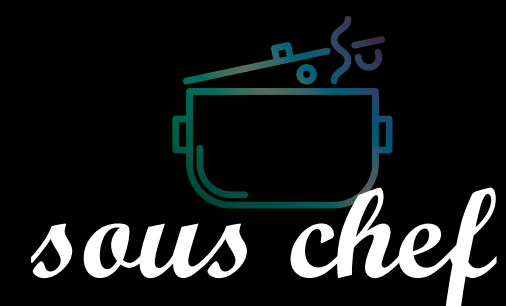
## numerose attività previste

dai promo sponsorizzati, alla presenza di talent e specialisti

## attività territoriali e promozionali

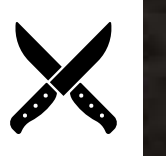
per rispondere alle esigenze di comunicazione del singolo brand

Sono previsti 4 percorsi di comunicazione differenziati in funzione del taglio di investimento e degli obiettivi di comunicazione:



per dettagli e approfondimenti contattare Rai Pubblicità





## politica commerciale



acquisto a puntata per ogni formato disponibile

### *tabellare*

spot  
spot p/u

sconto top event

### *formati disponibili*

superspot\*  
fuori break  
intro break  
billboard  
inviti all'ascolto  
inspot

disponibile extension digital

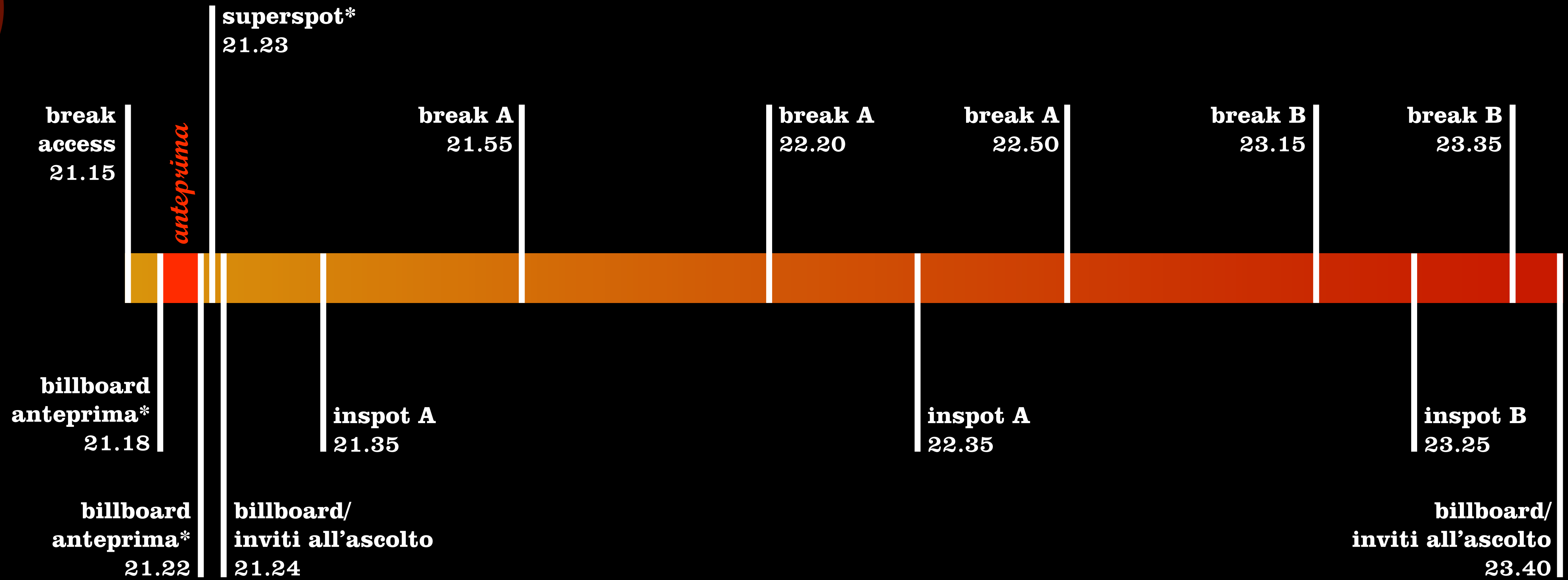
\*disponibile dalla seconda puntata







# impaginazione



gli orari sono indicativi  
\*disponibile dalla seconda puntata





# tariffe



| <b>break access</b> |         | <b>superspot</b> | <b>break A</b> |         | <b>break B</b> |         |
|---------------------|---------|------------------|----------------|---------|----------------|---------|
| 15"                 | 15" p/u | 15"              | 15"            | 15" p/u | 15"            | 15" p/u |
| tariffe €           |         |                  |                |         |                |         |
| 39.000              | 42.900  | 42.900           | 57.000         | 62.700  | 51.000         | 56.100  |

| <b>fuori break access</b> |         | <b>fuori break A</b> |         | <b>fuori break B</b> | <b>intro break access</b> | <b>intro break A</b> | <b>intro break B</b> |        |
|---------------------------|---------|----------------------|---------|----------------------|---------------------------|----------------------|----------------------|--------|
| 15"                       | 45"     | 15"                  | 45"     | 15"                  | 15"                       | 15"                  | 15"                  |        |
| tariffe €                 |         |                      |         |                      |                           |                      |                      |        |
| 50.700                    | 139.425 | 74.100               | 203.775 | 66.300               | 182.325                   | 46.800               | 68.400               | 61.200 |

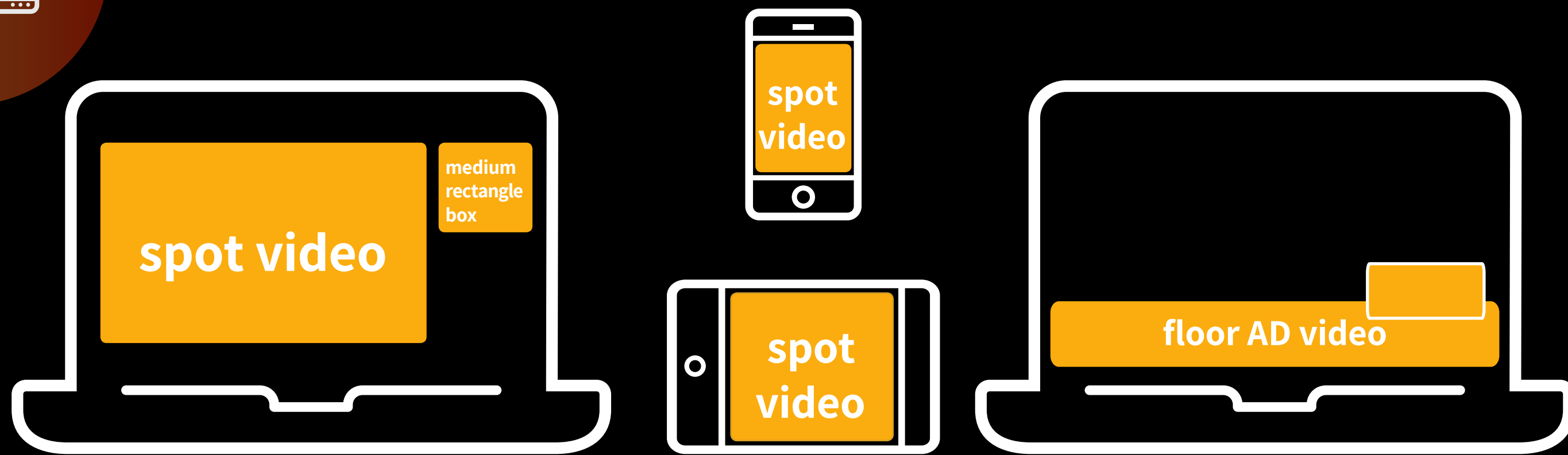
| <b>billboard anteprima</b> | <b>billboard</b> | <b>inspot A</b> | <b>inspot B</b> |
|----------------------------|------------------|-----------------|-----------------|
| 4" + 4"                    | 4" + 4"          | fino a 10"      | fino a 10"      |
| tariffe €                  |                  |                 |                 |
| 26.000                     | 32.000           | 76.000          | 68.000          |

**disponibile un percorso promotail**  
 per gli eventi speciali non si applicano le promozioni di periodo | qualsiasi scelta specifica di punto ora comporta un sovrapprezzo del 20%  
 per le norme e condizioni di vendita fare riferimento a [www.raipubblicita.it/legal/#normecondizionidivendita](http://www.raipubblicita.it/legal/#normecondizionidivendita)





# impaginazione



*erogazione multiplatforma*

*pre-roll sulla diretta streaming*

*un solo spot video*

**l'endorsement con contenuti editoriali di qualità genera k.p.i. adv sopra media**

|                           | <b>spot video</b><br>dato medio | <b>floor ad</b><br>dato medio |
|---------------------------|---------------------------------|-------------------------------|
| <b>90%</b><br>viewability | <b>70%</b><br>VTR               | <b>81%</b><br>viewability     |

fonte: Adserver Rai Pubblicità formato spot video multiplatforma gennaio-giugno 2018 | viewability: per spot e floor ad ComScore AdEffex gennaio-giugno 2018





# raggiunge tutti i device



**Rai Play**

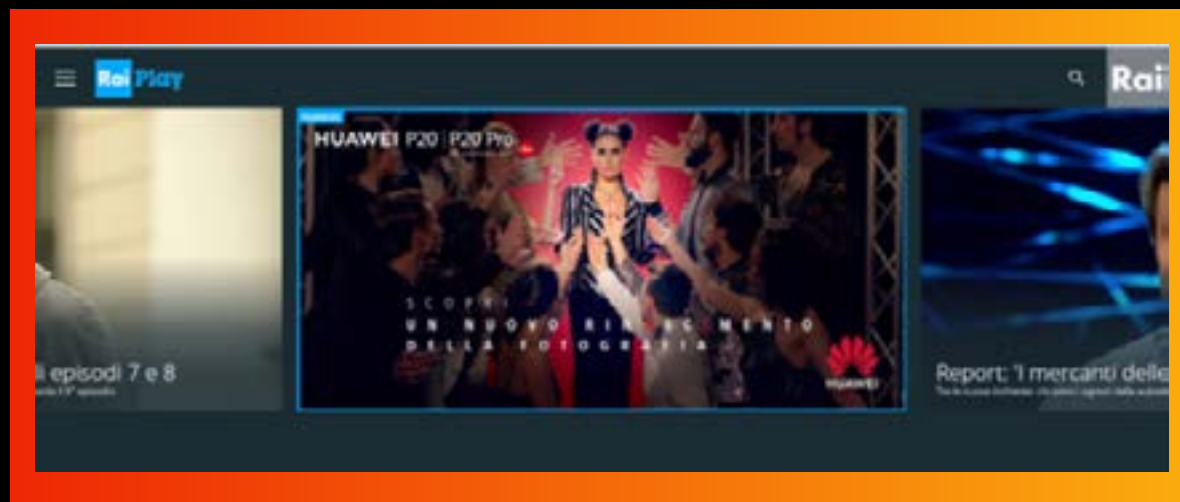
diretta streaming  
replay tv,  
clip on demand

**f** pagina ufficiale  
Rai 2

social storytelling  
backstage  
contenuti extra

**o** pagina ufficiale  
Rai 2

scatti per ogni puntata  
contest per condividere  
gli scatti dei piatti



## native advertising box

sulla home page di Raiplay in primo scroll  
integrato all'interno dello slider editoriale  
poco intrusivo per l'utente

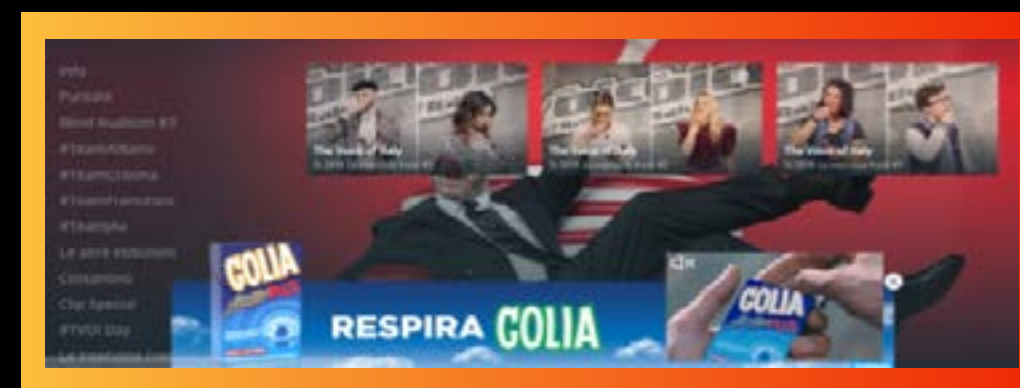


## branded content social

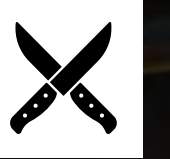
incremento della fan base social  
condivisione dei valori con il target  
realizzazione di post e stories branded content  
sul profilo social (Facebook o Instagram)  
ufficiale di rete

## co-brand digital

produzione di clip ad hoc per il cliente  
inserimento nella sezione di RaiPlay dedicata al programma tv  
possibilità per il cliente di usare le clip  
per pubblicazione sui propri asset digitali (sito e social)







## opportunità commerciali



### *formati banner/video* pianificabili in libera

- in fascia oraria di programmazione tv sulla pagina della diretta
- sui contenuti dedicati alla trasmissione

### **suggerimenti**

è possibile acquistare anche le iniziative speciali branded content social e co-brand digital legate alla trasmissione e il native advertising box, previa approvazione editoriale

per conoscere la disponibilità di bacino e per la pianificazione della libera rivolgersi al magazzino spazi ([trafficking@raipubblicita.it](mailto:trafficking@raipubblicita.it)) e all'agente di riferimento